

Estados Financieros Abril 2023

- Estado de Situación Financiera (por Cuenta y por Rubros).
- Estado de Actividades (por Cuenta y por Rubros).
- Estado de Variación en la Hacienda Pública.
- Estado de Cambios en la Situación Financiera.
- Estado de Flujos de Efectivo.
- Estado Analítico de Activo (por Cuenta y por Rubros).
- Notas a los Estados Financieros.
- Aplicación y Disponibilidad del Presupuesto de Egresos.
- Integración del Presupuesto.
- Balanza de Comprobación Mensual.
- Balanza de Comprobación Acumulada.
- Conciliación de Recursos Federales.
- Variación en Cuentas de Balance.
- Libro Diario (Digital).
- Libro Mayor (Digital).
- Analítico de Saldos Mensual.
- Analítico de partidas por clasificación administrativa.
- Por capítulos, concepto y partida específica por clasificación administrativa.
- Resumen tipo de gasto y partida.
- Auxiliares de las Cuentas 1115, 3221 y 3262.
- Conciliaciones Bancarias.



SISTEMA CONTABLE 2023
ESTADO DE SITUACIÓN FINANCIERA
AL 30 DE ABRIL DEL 2023

(Cifras en Pesos)

Fecha: 16/05/2023

Concepto	2023	2022	Concepto	2023	2022
ACTIVO			PASIVO		
Activo Circulante			Activo Circulante		
Efectivo y Equivalentes	15,934,088.20	14,102,993.35	Cuentas por Pagar a Corto Plazo	1,688,160.81	4,035,695.00
Efectivo	37,554.50	0.00	Servicios Personales por Pagar a Corto Plazo	1,006,195.45	322,921.00
Bancos/Tesorería	0.00	0.00	Proveedores por Pagar a Corto Plazo	217,825.87	155,083.16
Bancos/Dependencias y Otros	14,029,255.01	13,515,715.72	Contratistas por Obras Públicas por Pagar a Corto Plazo	0.00	0.00
Inversiones Temporales (Hasta 3 Meses)	0.00	0.00	Participaciones y Aportaciones por Pagar a Corto Plazo	0.00	0.00
Fondos con Afectación Específica	1,863,028.69	563,027.63	Transferencias Otorgadas por Pagar a Corto Plazo	0.00	0.00
Depósitos de Fondos de Terceros en Garantía y/o Administración	4,250.00	4,250.00	Intereses, Comisiones y Otros Gastos de la Deuda Pública por Pagar a Corto Plazo	0.00	0.00
Otros Efectivos y Equivalentes	0.00	0.00	Retenciones y Contribuciones por Pagar a Corto Plazo	388,889.08	3,493,192.60
			Devoluciones de la Ley de Ingresos por Pagar a Corto Plazo	0.00	0.00
Derechos a Recibir Efectivo o Equivalentes	19,930.00	258.00	Otras Cuentas por Pagar a Corto Plazo	75,150.51	64,498.24
Inversiones Financieras de Corto Plazo	0.00	0.00			
Cuentas por Cobrar a Corto Plazo	0.00	0.00	Documentos por Pagar a Corto Plazo	0.00	0.00
Deudores Diversos por Cobrar a Corto Plazo	19,930.00	258.00	Documentos Comerciales por Pagar a Corto Plazo	0.00	0.00
Ingresos por Recuperar a Corto Plazo	0.00	0.00	Documentos con Contratistas por Obras Públicas por Pagar a Corto Plazo	0.00	0.00
Préstamos por Anticipo de la Tesorería a Corto Plazo	0.00	0.00	Otros Documentos por Pagar a Corto Plazo	0.00	0.00
Préstamos Otorgados a Corto Plazo	0.00	0.00			
Otros Derechos a Recibir Efectivo o Equivalentes a Corto Plazo	0.00	0.00	Porción a Corto Plazo de la Deuda Pública a Largo Plazo	0.00	0.00
			Porción a Corto Plazo de la Deuda Pública Interna	0.00	0.00
Derechos a Recibir Bienes o Servicios	0.00	0.00	Porción a Corto Plazo de la Deuda Pública Externa	0.00	0.00
Anticipos a Proveedores por Adquisición de Bienes y Prestación de Servicios a Corto Plazo	0.00	0.00	Porción a Corto Plazo de Arrendamiento Financiero	0.00	0.00
Anticipo a Proveedores por Adquisición de Bienes Inmuebles y Muebles a Corto Plazo	0.00	0.00			
Anticipo a Proveedores por Adquisición de Bienes Intangibles a Corto Plazo	0.00	0.00	Títulos y Valores a Corto Plazo	0.00	0.00
Anticipo a Contratistas por Obras Públicas a Corto Plazo	0.00	0.00	Títulos y Valores de la Deuda Pública Interna a Corto Plazo	0.00	0.00
Otros Derechos a Recibir Bienes o Servicios a Corto Plazo	0.00	0.00	Títulos y Valores de la Deuda Pública Externa a Corto Plazo	0.00	0.00
Inventarios	0.00	0.00	Pasivos Diferidos a Corto Plazo	0.00	0.00
Inventario de Mercancías para Venta	0.00	0.00	Ingresos Cobrados por Adelantado a Corto Plazo	0.00	0.00
Inventario de Mercancías Terminadas	0.00	0.00	Intereses Cobrados por Adelantado a Corto Plazo	0.00	0.00
Inventario de Mercancías en Proceso de Elaboración	0.00	0.00	Otros Pasivos Diferidos a Corto Plazo	0.00	0.00
Inventario de Materias Primas, Materiales y Suministros para Producción	0.00	0.00			
Bienes en Tránsito	0.00	0.00	Fondos y Bienes de Terceros en Garantía y/o Administración a Corto Plazo	1,129,816.82	0.00
			Fondos en Garantía a Corto Plazo	0.00	0.00
Almacenes	0.00	0.00	Fondos en Administración a Corto Plazo	1,129,816.82	0.00
Almacén de Materiales y Suministros de Consumo	0.00	0.00	Fondos Contingentes a Corto Plazo	0.00	0.00
			Fondos de Fideicomisos, Mandatos y Contratos Análogos a Corto Plazo	0.00	0.00
Estimación por Pérdida o Deterioro de Activos Circulantes	0.00	0.00	Corto Plazo	0.00	0.00
Estimaciones para Cuentas Incobrables por Derechos a Recibir Efectivo o Equivalentes	0.00	0.00	Otros Fondos de Terceros en Garantía y/o Administración a Corto Plazo	0.00	0.00
Estimación por Deterioro de Inventarios	0.00	0.00	Valores y Bienes en Garantía a Corto Plazo	0.00	0.00
Otros Activos Circulantes	0.00	0.00	Provisiones a Corto Plazo	0.00	0.00
Valores en Garantía	0.00	0.00	Provisión para Demandas y Juicios a Corto Plazo	0.00	0.00
Bienes en Garantía (excluye depósitos de fondos)	0.00	0.00	Provisión para Contingencias a Corto Plazo	0.00	0.00
Bienes Derivados de Embargos, Decomisos, Aseguramientos y Dación en Pago	0.00	0.00	Otras Provisiones a Corto Plazo	0.00	0.00
Adquisición con Fondos de Terceros	0.00	0.00			
			Otros Pasivos a Corto Plazo	534,369.84	91,685.81
Total de Activos Circulantes	15,954,018.20	14,103,251.35	Ingresos por Clasificar	534,369.84	91,685.81
			Rescavación por Participar	0.00	0.00
Activo No Circulante			Otros Pasivos Circulantes	0.00	0.00
Inversiones Financieras a Largo Plazo	0.00	0.00	Total de Pasivos Circulantes	3,352,347.67	4,127,380.81
Inversiones a Largo Plazo	0.00	0.00			
Títulos y Valores a Largo Plazo	0.00	0.00	Pasivo No Circulante		
Fideicomisos, Mandatos y Contratos Análogos	0.00	0.00	Cuentas por Pagar a Largo Plazo	6,726,162.24	6,726,162.24
Participaciones y Aportaciones de Capital	0.00	0.00	Proveedores por Pagar a Largo Plazo	6,726,162.24	6,726,162.24
			Contratistas por Obras Públicas por Pagar a Largo Plazo	0.00	0.00
Derechos a Recibir Efectivo o Equivalentes a Largo Plazo	91,669.68	91,669.68	Documentos por Pagar a Largo Plazo	0.00	0.00
Documentos por Cobrar a Largo Plazo	21,131.80	21,131.80	Documentos Comerciales por Pagar a Largo Plazo	0.00	0.00
Deudores Diversos a Largo Plazo	70,537.88	70,537.88	Documentos con Contratistas por Obras Públicas por Pagar a Largo Plazo	0.00	0.00
Ingresos por Recuperar a Largo Plazo	0.00	0.00	Otros Documentos por Pagar a Largo Plazo	0.00	0.00
Préstamos Otorgados a Largo Plazo	0.00	0.00			
Otros Derechos a Recibir Efectivo o Equivalentes a Largo Plazo	0.00	0.00	Deuda Pública a Largo Plazo	0.00	0.00
			Títulos y Valores de la Deuda Pública Interna a Largo Plazo	0.00	0.00
Bienes Inmuebles, Infraestructura y Construcciones en Proceso	60,036,183.12	60,036,183.12	Títulos y Valores de la Deuda Pública Externa a Largo Plazo	0.00	0.00
Terrenos	0.00	0.00	Préstamos de la Deuda Pública Interna por Pagar a Largo Plazo	0.00	0.00
Viviendas	0.00	0.00	Préstamos de la Deuda Pública Externa por Pagar a Largo Plazo	0.00	0.00
Edificios no Habitacionales	60,036,183.12	60,036,183.12	Arrendamiento Financiero por Pagar a Largo Plazo	0.00	0.00
Infraestructura	0.00	0.00			
Construcciones en Proceso en Bienes de Dominio Público	0.00	0.00	Pasivos Diferidos a Largo Plazo	358,562.23	358,562.23
Construcciones en Proceso en Bienes Propios	0.00	0.00	Créditos Diferidos a Largo Plazo	0.00	0.00
Otros Bienes Inmuebles	0.00	0.00	Intereses Cobrados por Adelantado a Largo Plazo	0.00	0.00
			Otros Pasivos Diferidos a Largo Plazo	358,562.23	358,562.23
Bienes Muebles	34,159,379.13	34,159,379.13			
Mobiliario y Equipo de Administración	11,844,979.82	11,844,979.82	Fondos y Bienes de Terceros en Garantía y/o Administración a Largo Plazo	40,981.02	40,981.02
Mobiliario y Equipo Educativo y Recreativo	1,871,049.27	1,871,049.27	Fondos en Garantía a Largo Plazo	0.00	0.00
Equipo e Instrumental Médico y de Laboratorio	6,742,853.80	6,742,853.80	Fondos en Administración a Largo Plazo	40,981.02	40,981.02
Vehículos y Equipo de Transporte	5,638,269.98	5,638,269.98	Fondos Contingentes a Largo Plazo	0.00	0.00
Equipo de Defensa y Seguridad	0.00	0.00	Fondos de Fideicomisos, Mandatos y Contratos Análogos a Largo Plazo	0.00	0.00
Maquinaria, Otros Equipos y Herramientas	7,862,206.26	7,862,206.26	Otros Fondos de Terceros en Garantía y/o Administración a Largo Plazo	0.00	0.00
Colecciones, Obras de Arte y Objetos Valiosos	0.00	0.00	Valores y Bienes en Garantía a Largo Plazo	0.00	0.00
Activos Biológicos	0.00	0.00			
			Provisiones a Largo Plazo	32,431.09	32,431.09
Activos Intangibles	637,542.00	637,542.00	Provisión para Demandas y Juicios a Largo Plazo	32,431.09	32,431.09
Software	359,855.40	359,855.40	Provisión para Pensiones a Largo Plazo	0.00	0.00
Patentes, Marcas y Derechos	0.00	0.00	Provisión para Contingencias a Largo Plazo	0.00	0.00
Concesiones y Franquicias	0.00	0.00	Otras Provisiones a Largo Plazo	0.00	0.00
Licencias	277,686.60	277,686.60			
Otros Activos Intangibles	0.00	0.00	Total de Pasivos No Circulantes	7,158,136.58	7,158,136.58
Total del Activo	16,591,036.40	16,591,036.40	Total del Pasivo	10,510,484.25	11,285,517.39

SISTEMA CONTABLE 2023
ESTADO DE SITUACIÓN FINANCIERA
AL 30 DE ABRIL DEL 2023
 (Cifras en Pesos)

Concepto	2023	2022	Concepto	2023	2022
Depreciación, Deterioro y Amortización Acumulada de Bienes	0.00	0.00	HACIENDA PÚBLICA / PATRIMONIO		
Depreciación Acumulada de Bienes Inmuebles	0.00	0.00	Hacienda Pública/Patrimonio Contribuido	0.00	0.00
Depreciación Acumulada de Infraestructura	0.00	0.00	Aportaciones	0.00	0.00
Depreciación Acumulada de Bienes Muebles	0.00	0.00	Aportaciones	0.00	0.00
Deterioro Acumulado de Bienes	0.00	0.00	Donaciones de Capital	0.00	0.00
Amortización Acumulada de Activos Intangibles	0.00	0.00	Donaciones de Capital	0.00	0.00
Activos Diferidos	719,198.20	85,161.92	Actualización de la Hacienda Pública/Patrimonio	0.00	0.00
Estudios, Formulación y Evaluación de Proyectos	0.00	0.00	Actualización de la Hacienda Pública/Patrimonio	0.00	0.00
Derechos sobre Bienes en Régimen de Arrendamiento Financiero	0.00	0.00	Hacienda Pública/Patrimonio Generado	101,087,506.08	97,827,669.81
Gastos Pagados por Adelantado a Largo Plazo	0.00	0.00	Resultados del Ejercicio (Ahorro/Desahorro)	5,427,327.69	5,922,938.00
Anticipos a Largo Plazo	32,846.20	32,846.20	Resultados del Ejercicio (Ahorro/Desahorro)	5,427,327.69	5,922,938.00
Beneficios al Retiro de Empleados Pagados por Adelantado	0.00	0.00	Resultados de Ejercicios Anteriores	95,660,178.39	91,904,731.81
Otros Activos Diferidos	686,352.00	52,315.72	Resultados de Ejercicios Anteriores	95,660,178.39	91,904,731.81
Estimación por Pérdida o Deterioro de Activos no Circulantes	0.00	0.00	Revalúos	0.00	0.00
Estimaciones por Pérdida de Cuentas Incobrables de Documentos por Cobrar a Largo Plazo	0.00	0.00	Revalúo de Bienes Inmuebles	0.00	0.00
Estimaciones por Pérdida de Cuentas Incobrables de Deudores Diversos por Cobrar a Largo Plazo	0.00	0.00	Revalúo de Bienes Muebles	0.00	0.00
Estimaciones por Pérdida de Cuentas Incobrables de Ingresos por Cobrar a Largo Plazo	0.00	0.00	Revalúo de Bienes Intangibles	0.00	0.00
Estimaciones por Pérdida de Cuentas Incobrables de Préstamos Otorgados a Largo Plazo	0.00	0.00	Otros Revalúos	0.00	0.00
Estimaciones por Pérdida de Otras Cuentas Incobrables a Largo Plazo	0.00	0.00	Reservas	0.00	0.00
Otros Activos no Circulantes	0.00	0.00	Reservas de Patrimonio	0.00	0.00
Bienes en Concesión	0.00	0.00	Reservas Territoriales	0.00	0.00
Bienes en Arrendamiento Financiero	0.00	0.00	Reservas por Contingencias	0.00	0.00
Bienes en Comodato	0.00	0.00	Rectificaciones de Resultados de Ejercicios Anteriores	0.00	0.00
Total de Activos No Circulantes	95,643,972.13	95,009,935.85	Cambios en Políticas Contables	0.00	0.00
Total del Activo	111,597,990.33	109,113,167.20	Cambios por Errores Contables	0.00	0.00
			Exceso o Insuficiencia en la Actualización de la Hacienda Pública/Patrimonio	0.00	0.00
			Resultado por Posición Monetaria	0.00	0.00
			Resultado por Posición Monetaria	0.00	0.00
			Resultado por Tenencia de Activos no Monetarios	0.00	0.00
			Resultado por Tenencia de Activos No Monetarios	0.00	0.00
			Total Hacienda Pública/Patrimonio	101,087,506.08	97,827,669.81
			Total del Pasivo y Hacienda Pública/Patrimonio	111,597,990.33	109,113,167.20


 Hernan López Vazquez

Subdirector de Servicios Administrativos


 Obed de la Cruz Urbina

Jefe del Departamento de Recursos Financieros

"Bajo protesta de decir verdad declaramos que los Estados Financieros y sus notas, son razonablemente correctos y son responsabilidad del emisor".

SISTEMA CONTABLE 2023
ESTADO DE SITUACIÓN FINANCIERA
AL 30 DE ABRIL DEL 2023
 (Cifras en Pesos)

Concepto	2023	2022	Concepto	2023	2022
ACTIVO			PASIVO		
<i>Activo Circulante</i>			<i>Pasivo Circulante</i>		
Efectivo y Equivalentes	15,934,088.20	14,102,993.35	Cuentas por Pagar a Corto Plazo	1,688,160.91	4,035,695.00
Derechos a Recibir Efectivo o Equivalentes	19,930.00	258.00	Documentos por Pagar a Corto Plazo	0.00	0.00
Derechos a Recibir Bienes o Servicios	0.00	0.00	Porción a Corto Plazo de la Deuda Pública a Largo Plazo	0.00	0.00
Inventarios	0.00	0.00	Títulos y Valores a Corto Plazo	0.00	0.00
Almacenes	0.00	0.00	Pasivos Diferidos a Corto Plazo	0.00	0.00
Estimación por Pérdida o Deterioro de Activos Circulantes	0.00	0.00	Fondos y Bienes de Terceros en Garantía y/o Administración a Corto Plazo	1,129,816.82	0.00
Otros Activos Circulantes	0.00	0.00	Provisiones a Corto Plazo	0.00	0.00
Total de Activos Circulantes	15,954,018.20	14,103,251.35	Otros Pasivos a Corto Plazo	534,369.94	91,685.81
<i>Activo No Circulante</i>			<i>Total de Pasivos Circulantes</i>		
Inversiones Financieras a Largo Plazo	0.00	0.00		3,352,347.67	4,127,380.81
Derechos a Recibir Efectivo o Equivalentes a Largo Plazo	91,669.68	91,669.68	<i>Pasivo No Circulante</i>		
Bienes Inmuebles, Infraestructura y Construcciones en Proceso	60,036,183.12	60,036,183.12	Cuentas por Pagar a Largo Plazo	0.00	0.00
Bienes Muebles	34,159,379.13	34,159,379.13	Documentos por Pagar a Largo Plazo	6,726,162.24	6,726,162.24
Activos Intangibles	637,542.00	637,542.00	Deuda Pública a Largo Plazo	0.00	0.00
Depreciación, Deterioro y Amortización Acumulada de Bienes	0.00	0.00	Pasivos Diferidos a Largo Plazo	358,562.23	358,562.23
Activos Diferidos	719,198.20	85,161.92	Fondos y Bienes de Terceros en Garantía y/o Administración a Largo Plazo	40,981.02	40,981.02
Estimación por Pérdida o Deterioro de Activos no Circulantes	0.00	0.00	Provisiones a Largo Plazo	32,431.09	32,431.09
Otros Activos no Circulantes	0.00	0.00			
Total de Activos No Circulantes	95,643,972.13	95,009,935.85	Total de Pasivos No Circulantes	7,158,136.58	7,158,136.58
			Total del Pasivo	10,510,484.25	11,285,517.39
Total del Activo			HACIENDA PÚBLICA / PATRIMONIO		
	111,597,990.33	109,113,187.20	<i>Hacienda Pública/Patrimonio Contribuido</i>		
			Aportaciones	0.00	0.00
			Donaciones de Capital	0.00	0.00
			Actualización de la Hacienda Pública/Patrimonio	0.00	0.00
			<i>Hacienda Pública/Patrimonio Generado</i>		
			Resultados del Ejercicio (Ahorro/Desahorro)	101,087,506.08	97,827,669.81
			Resultados de Ejercicios Anteriores	5,427,327.69	5,922,938.00
			Revalúos	95,660,178.39	91,904,731.81
			Reservas	0.00	0.00
			Rectificaciones de Resultados de Ejercicios Anteriores	0.00	0.00
			<i>Exceso o Insuficiencia en la Actualización de la Hacienda Pública/Patrimonio</i>		
			Resultado por Posición Monetaria	0.00	0.00
			Resultado por Tenencia de Activos no Monetarios	0.00	0.00
			Total Hacienda Pública/Patrimonio	101,087,506.08	97,827,669.81
			Total del Pasivo y Hacienda Pública/Patrimonio	111,597,990.33	109,113,187.20


Hernán López Vazquez
Subdirector de Servicios Administrativos

Obed de la Cruz Urbina
Jefe del Departamento de Recursos Financieros

"Bajo protesta de decir verdad declaramos que los Estados Financieros y sus notas, son razonablemente correctos y son responsabilidad del emisor".



GOBIERNO CONSTITUCIONAL DEL ESTADO DE CHIAPAS
INSTITUTO TECNOLÓGICO SUPERIOR DE CINTALAPA

SISTEMA CONTABLE 2023
ESTADO DE ACTIVIDADES
DEL 1o. DE ENERO AL 30 DE ABRIL DE 2023
(Cifras en Pesos)

Fecha:

Concepto	2023	2022
INGRESOS Y OTROS BENEFICIOS		
Ingresos de Gestión	0.00	0.00
Impuestos	0.00	0.00
Impuestos Sobre los Ingresos	0.00	0.00
Impuestos Sobre el Patrimonio	0.00	0.00
Impuestos Sobre la Producción, el Consumo y las Transacciones	0.00	0.00
Impuestos al Comercio Exterior	0.00	0.00
Impuestos Sobre Nóminas y Asimilables	0.00	0.00
Impuestos Ecológicos	0.00	0.00
Accesorios de Impuestos	0.00	0.00
Impuestos no Comprendidos en la Ley de Ingresos Vigente, Causados en Ejercicios Fiscales Anteriores Pendientes de Liquidación o Pago	0.00	0.00
Otros Impuestos	0.00	0.00
Cuotas y Aportaciones de Seguridad Social	0.00	0.00
Contribuciones de Mejoras	0.00	0.00
Derechos	0.00	0.00
Productos	0.00	0.00
Aprovechamientos	0.00	0.00
Ingresos por Venta de Bienes y Prestación de Servicios	0.00	0.00
Participaciones, Aportaciones, Convenios, Incentivos Derivados de la Colaboración Fiscal, Fondos Distintos de Aportaciones, Transferencias, Asignaciones, Subsidios y Subvenciones, y Pensiones y Jubilaciones.	19,543,404.25	73,372,954.83
Participaciones, Aportaciones, Convenios, Incentivos, Derivados de la Colaboración Fiscal y Fondos Distintos de Aportaciones	0.00	0.00
Participaciones	0.00	0.00
Aportaciones	0.00	0.00
Convenios	0.00	0.00
Incentivos Derivados de la Colaboración Fiscal	0.00	0.00
Fondos Distintos de Aportaciones	0.00	0.00
Transferencias, Asignaciones, Subsidios y Subvenciones, y Pensiones y Jubilaciones	19,543,404.25	73,372,954.83
Transferencias y Asignaciones	19,543,404.25	73,372,954.83
Subsidios y Subvenciones	0.00	0.00
Pensiones y Jubilaciones	0.00	0.00
Transferencias del Fondo Mexicano del Petróleo para la Estabilización y el Desarrollo	0.00	0.00
Otros Ingresos y Beneficios	0.05	462.52
Ingresos Financieros	0.05	462.52
Intereses Ganados de Títulos, Valores y demás Instrumentos Financieros	0.00	0.00



GOBIERNO CONSTITUCIONAL DEL ESTADO DE CHIAPAS
INSTITUTO TECNOLÓGICO SUPERIOR DE CINTALAPA

SISTEMA CONTABLE 2023
ESTADO DE ACTIVIDADES
DEL 1o. DE ENERO AL 30 DE ABRIL DE 2023
(Cifras en Pesos)

Fecha:

Concepto	2023	2022
Otros Ingresos Financieros	0.00	0.00
Incremento por Variación de Inventarios	0.00	0.00
Disminución del Exceso de Estimaciones por Pérdida o Deterioro u		
Obsolescencia	0.00	0.00
Disminución del Exceso de Provisiones	0.00	0.00
Otros Ingresos y Beneficios Varios	0.05	462.52
Total de Ingresos y Otros Beneficios	<u>19,543,404.30</u>	<u>73,373,417.35</u>
GASTOS Y OTRAS PÉRDIDAS		
Gastos de Funcionamiento	<u>14,116,076.61</u>	<u>66,083,565.44</u>
Servicios Personales	13,850,819.49	56,293,018.72
Materiales y Suministros	1,392.00	1,233,883.22
Servicios Generales	263,865.12	8,556,663.50
Transferencias, Asignaciones, Subsidios y Otras Ayudas	<u>0.00</u>	<u>1,366,913.91</u>
Transferencias Internas y Asignaciones al Sector Público	0.00	0.00
Transferencias al Resto del Sector Público	0.00	0.00
Subsidios y Subvenciones	0.00	996,184.93
Ayudas Sociales	0.00	370,728.98
Pensiones y Jubilaciones	0.00	0.00
Transferencias a Fideicomisos, Mandatos y Contratos Análogos	0.00	0.00
Transferencias a la Seguridad Social	0.00	0.00
Donativos	0.00	0.00
Transferencias al Exterior	0.00	0.00
Participaciones y Aportaciones	<u>0.00</u>	<u>0.00</u>
Participaciones	0.00	0.00
Aportaciones	0.00	0.00
Convenios	0.00	0.00
Intereses, Comisiones y Otros Gastos de la Deuda Pública	0.00	0.00
Otros Gastos y Pérdidas Extraordinarias	<u>0.00</u>	<u>0.00</u>
Estimaciones, Depreciaciones, Deterioros, Obsolescencia y Amortizaciones	0.00	0.00
Provisiones	0.00	0.00
Disminución de Inventarios	0.00	0.00
Otros Gastos	0.00	0.00
Inversión Pública	<u>0.00</u>	<u>0.00</u>
Inversión Pública no Capitalizable	0.00	0.00
Total de Gastos y Otras Pérdidas	<u>14,116,076.61</u>	<u>67,450,479.35</u>





GOBIERNO CONSTITUCIONAL DEL ESTADO DE CHIAPAS
INSTITUTO TECNOLÓGICO SUPERIOR DE CINTALAPA

SISTEMA CONTABLE 2023
ESTADO DE ACTIVIDADES
DEL 1o. DE ENERO AL 30 DE ABRIL DE 2023
(Cifras en Pesos)

Página 3 de 3
16/06/2023

Fecha:

Concepto	2023	2022
Resultados del Ejercicio (Ahorro/Desahorro)	<u>5,427,327.69</u>	<u>5,922,938.00</u>



Hernan López Vazquez

Subdirector de Servicios Administrativos



Obed de la Cruz Urbina

Jefe del Departamento de Recursos Financieros

"Bajo protesta de decir verdad declaramos que los Estados Financieros y sus notas, son razonablemente correctos y son responsabilidad del emisor".


SISTEMA CONTABLE 2023
ESTADO DE ACTIVIDADES
DEL 1o. DE ENERO AL 30 DE ABRIL DE 2023
 (Cifras en Pesos)

 Fecha: 16/06/2023
 Página 1 de 1

Concepto	2023	2022
INGRESOS Y OTROS BENEFICIOS		
<i>Ingresos de la Gestión</i>	0.00	0.00
Impuestos	0.00	0.00
Cuotas y Aportaciones de Seguridad Social	0.00	0.00
Contribuciones de Mejoras	0.00	0.00
Derechos	0.00	0.00
Productos	0.00	0.00
Aprovechamientos	0.00	0.00
Ingresos por Venta de Bienes y Prestación de Servicios	0.00	0.00
<i>Participaciones, Aportaciones, Convenios, Incentivos Derivados de la Colaboración Fiscal, Fondos Distintos de Aportaciones, Transferencias, Asignaciones, Subsidios y Subvenciones, y Pensiones y Jubilaciones</i>	19,543,404.25	73,372,954.83
Participaciones, Aportaciones, Convenios, Incentivos Derivados de la Colaboración Fiscal y Fondos Distintos de Aportaciones	0.00	0.00
Transferencias, Asignaciones, Subsidios y Subvenciones, y Pensiones y Jubilaciones	19,543,404.25	73,372,954.83
<i>Otros Ingresos y Beneficios</i>	0.05	462.52
Ingresos Financieros	0.00	0.00
Incremento por Variación de Inventarios	0.00	0.00
Disminución del Exceso de Estimaciones por Pérdida o Deterioro u Obsolescencia	0.00	0.00
Disminución del Exceso de Provisiones	0.00	0.00
Otros Ingresos y Beneficios Varios	0.05	462.52
Total de Ingresos y Otros Beneficios	19,543,404.30	73,373,417.35
GASTOS Y OTRAS PÉRDIDAS		
<i>Gastos de Funcionamiento</i>	14,116,076.61	66,083,565.44
Servicios Personales	13,850,819.49	56,293,018.72
Materiales y Suministros	1,392.00	1,233,883.22
Servicios Generales	263,865.12	8,556,663.50
<i>Transferencias, Asignaciones, Subsidios y Otras Ayudas</i>	0.00	1,366,913.91
Transferencias Internas y Asignaciones al Sector Público	0.00	0.00
Transferencias al Resto del Sector Público	0.00	0.00
Subsidios y Subvenciones	0.00	996,184.93
Ayudas Sociales	0.00	370,728.98
Pensionamientos y Jubilaciones	0.00	0.00
Transferencias a Fideicomisos, Mandatos y Contratos Análogos	0.00	0.00
Transferencias a la Seguridad Social	0.00	0.00
Donativos	0.00	0.00
Transferencias al Exterior	0.00	0.00
<i>Participaciones y Aportaciones</i>	0.00	0.00
Participaciones	0.00	0.00
Aportaciones	0.00	0.00
Convenios	0.00	0.00
<i>Intereses, Comisiones y Otros Gastos de la Deuda Pública</i>	0.00	0.00
Intereses de la Deuda Pública	0.00	0.00
Comisiones de la Deuda Pública	0.00	0.00
Gastos de la Deuda Pública	0.00	0.00
Costo por Coberturas	0.00	0.00
Apoyos Financieros	0.00	0.00
<i>Otros Gastos y Pérdidas Extraordinarias</i>	0.00	0.00
Estimaciones, Depreciaciones, Deterioros, Obsolescencia y Amortizaciones	0.00	0.00
Provisiones	0.00	0.00
Disminución de Inventarios	0.00	0.00
Otros Gastos	0.00	0.00
<i>Inversión Pública</i>	0.00	0.00
Inversión Pública no Capitalizable	0.00	0.00
Total de Gastos y Otras Pérdidas	14,116,076.61	67,450,479.35
Resultados del Ejercicio (Ahorro/Desahorro)	5,427,327.69	5,922,938.00


 Hernan López Vazquez

Subdirector de Servicios Administrativos


 Obed de la Cruz Urbina

Jefe del Departamento de Recursos Financieros

"Bajo protesta de decir verdad declaramos que los Estados Financieros y sus notas, son razonablemente correctos y son responsabilidad del emisor".

SISTEMA CONTABLE 2023
ESTADO DE VARIACIÓN EN LA HACIENDA PÚBLICA
DEL 01 DE ENERO AL 30 DE ABRIL DE 2023
 (Cifras en Pesos)

Concepto	Hacienda Pública / Patrimonio Contribuido	Hacienda Pública / Patrimonio Generado de Ejercicios Anteriores	Hacienda Pública / Patrimonio Generado del Ejercicio	Exceso o Insuficiencia en la Actualización de la Hacienda Pública/Patrimonio	Total
Hacienda Pública / Patrimonio Contribuido Neto de 2022	0.00				0.00
Aportaciones	0.00				0.00
Donaciones de Capital	0.00				0.00
Actualización de la Hacienda Pública/Patrimonio	0.00				0.00
Hacienda Pública / Patrimonio Generado Neto de 2022		91,904,731.81	5,922,938.00		97,827,669.81
Resultados del Ejercicio (Ahorro/Desahorro)			5,922,938.00		5,922,938.00
Resultado de Ejercicios Anteriores		91,904,731.81			91,904,731.81
Revalúos		0.00			0.00
Reservas		0.00			0.00
Rectificaciones de Resultados de Ejercicios Anteriores		0.00			0.00
Exceso o Insuficiencia en la Actualización de la Hacienda Pública / Patrimonio Neto de 2022				0.00	0.00
Resultado por Posición Monetaria				0.00	0.00
Resultado por Tenencia de Activos no Monetarios				0.00	0.00
Hacienda Pública / Patrimonio Neto Final de 2022	0.00	91,904,731.81	5,922,938.00	0.00	97,827,669.81
Cambios en la Hacienda Pública / Patrimonio Contribuido Neto de 2023	0.00				0.00
Aportaciones	0.00				0.00
Donaciones de Capital	0.00				0.00
Actualización de la Hacienda Pública/Patrimonio	0.00				0.00
Variaciones de la Hacienda Pública / Patrimonio Generado Neto de 2023		3,755,446.58	(495,610.31)		3,259,836.27
Resultados del Ejercicio (Ahorro/Desahorro)			5,427,327.69		5,427,327.69
Resultados de Ejercicios Anteriores		3,755,446.58	(5,922,938.00)		(2,167,491.42)
Revalúos			0.00		0.00
Reservas			0.00		0.00
Rectificaciones de Resultados de Ejercicios Anteriores			0.00		0.00
Cambios en el Exceso o Insuficiencia en la Actualización de la Hacienda Pública / Patrimonio Neto de 2023				0.00	0.00
Resultado por Posición Monetaria				0.00	0.00
Resultado por Tenencia de Activos no Monetarios				0.00	0.00
Hacienda Pública / Patrimonio Neto Final de 2023	0.00	95,660,178.39	5,427,327.69	0.00	101,087,506.08


 Hernan López Vazquez

Subdirector de Servicios Administrativos


 Obed de la Cruz Urbina

Jefe del Departamento de Recursos Financieros

"Bajo protesta de decir verdad declaramos que los Estados Financieros y sus notas, son razonablemente correctos y son responsabilidad del emisor".

SISTEMA CONTABLE 2023
ESTADO DE CAMBIOS EN LA SITUACIÓN FINANCIERA
DEL 1o. DE ENERO AL 30 DE ABRIL DE 2023
(Cifras en Pesos)

 Fecha: 16/06/2023
 Página 1 de 1

Concepto	Origen	Aplicación
ACTIVO	0.00	2,484,803.13
Activo Circulante	0.00	1,850,766.85
Efectivo y Equivalentes	0.00	1,831,094.85
Derechos a Recibir Efectivo o Equivalentes	0.00	19,672.00
Derechos a Recibir Bienes o Servicios	0.00	0.00
Inventarios	0.00	0.00
Almacenes	0.00	0.00
Estimación por Pérdida o Deterioro de Activos Circulantes	0.00	0.00
Otros Activos Circulantes	0.00	0.00
Activo No Circulante	0.00	634,036.28
Inversiones Financieras a Largo Plazo	0.00	0.00
Derechos a Recibir Efectivo o Equivalentes a Largo Plazo	0.00	0.00
Bienes Inmuebles, Infraestructura y Construcciones en Proceso	0.00	0.00
Bienes Muebles	0.00	0.00
Activos Intangibles	0.00	0.00
Depreciación, Deterioro y Amortización Acumulada de Bienes	0.00	0.00
Activos Diferidos	0.00	634,036.28
Estimación por Pérdida o Deterioro de Activos no Circulantes	0.00	0.00
Otros Activos no Circulantes	0.00	0.00
PASIVO	1,572,500.95	2,347,534.09
Pasivo Circulante	1,572,500.95	2,347,534.09
Cuentas por Pagar a Corto Plazo	0.00	2,347,534.09
Documentos por Pagar a Corto Plazo	0.00	0.00
Porción a Corto Plazo de la Deuda Pública a Largo Plazo	0.00	0.00
Títulos y Valores a Corto Plazo	0.00	0.00
Pasivos Diferidos a Corto Plazo	0.00	0.00
Fondos y Bienes de Terceros en Garantía y/o Administración a Corto Plazo	1,129,816.82	0.00
Provisiones a Corto Plazo	0.00	0.00
Otros Pasivos a Corto Plazo	442,684.13	0.00
Pasivo No Circulante	0.00	0.00
Cuentas a Pagar a Largo Plazo	0.00	0.00
Documentos por Pagar a Largo Plazo	0.00	0.00
Deuda Pública a Largo Plazo	0.00	0.00
Pasivos Diferidos a Largo Plazo	0.00	0.00
Fondos y Bienes de Terceros en Garantía y/o Administración a Largo Plazo	0.00	0.00
Provisiones a Largo Plazo	0.00	0.00
HACIENDA PÚBLICA/PATRIMONIO	3,755,446.58	495,610.31
Hacienda Pública/Patrimonio Contribuido	0.00	0.00
Aportaciones	0.00	0.00
Donaciones de Capital	0.00	0.00
Actualización de la Hacienda Pública/Patrimonio	0.00	0.00
Hacienda Pública/Patrimonio Generado	3,755,446.58	495,610.31
Resultados del Ejercicio (Ahorro/Desahorro)	0.00	495,610.31
Resultados de Ejercicios Anteriores	3,755,446.58	0.00
Revalúos	0.00	0.00
Reservas	0.00	0.00
Rectificaciones de Resultados de Ejercicios Anteriores	0.00	0.00
Exceso o Insuficiencia en la Actualización de la Hacienda Pública/Patrimonio	0.00	0.00
Resultado por Posición Monetaria	0.00	0.00
Resultado por Tenencia de Activos no Monetarios	0.00	0.00


 Hernan Lopez Vazquez

Subdirector de Servicios Administrativos


 Obed de la Cruz Urbina

Jefe del Departamento de Recursos Financieros

"Bajo protesta de decir verdad declaramos que los Estados Financieros y sus notas, son razonablemente correctos y son responsabilidad del emisor".

SISTEMA CONTABLE 2023
ESTADO DE FLUJOS DE EFECTIVO
DEL 01 DE ENERO AL 30 DE ABRIL DE 2023
 (Cifras en Pesos)

Concepto	2023	2022
Flujos de Efectivo de las Actividades de Operación		
Origen		
Impuestos	19,543,404.30	73,373,417.35
Cuotas y Aportaciones de Seguridad Social	0.00	0.00
Contribuciones de Mejoras	0.00	0.00
Derechos	0.00	0.00
Productos	0.00	0.00
Aprovechamientos	0.00	0.00
Ingresos por Venta de Bienes y Prestación de Servicios	0.00	0.00
Participaciones, Aportaciones, Convenios, Incentivos Derivados de la Colaboración Fiscal y Fondos Distintos de Aportaciones	0.00	0.00
Transferencias, Asignaciones, Subsidios y Subvenciones, y Pensiones y Jubilaciones	0.00	0.00
Otros Orígenes de Operación	0.00	0.00
	19,543,404.30	73,373,417.35
Aplicación		
Servicios Personales	14,116,076.61	67,450,479.35
Materiales y Suministros	13,850,819.49	56,293,018.72
Servicios Generales	1,392.00	1,233,883.22
Transferencias Internas y Asignaciones al Sector Público	263,865.12	8,556,663.50
Transferencias al Resto del Sector Público	0.00	0.00
Subsidios y Subvenciones	0.00	0.00
Ayudas Sociales	0.00	996,184.93
Pensiones y Jubilaciones	0.00	370,728.98
Transferencias a Fideicomisos, Mandatos y Contratos Análogos	0.00	0.00
Transferencias a la Seguridad Social	0.00	0.00
Donativos	0.00	0.00
Transferencias al Exterior	0.00	0.00
Participaciones	0.00	0.00
Aportaciones	0.00	0.00
Convenios	0.00	0.00
Otras Aplicaciones de Operación	0.00	0.00
	14,116,076.61	67,450,479.35
Flujos Netos de Efectivo de las Actividades de Operación	5,427,327.69	5,922,938.00
Flujos de Efectivo de las Actividades de Inversión		
Origen		
Bienes Inmuebles, Infraestructura y Construcciones en Proceso	3,755,446.58	9,171,729.17
Bienes Muebles	0.00	0.00
Otros Orígenes de Inversión	0.00	9,140,597.37
	3,755,446.58	31,131.80
Aplicación		
Bienes Inmuebles, Infraestructura y Construcciones en Proceso	6,576,646.28	16,386,961.61
Bienes Muebles	0.00	0.00
Otras Aplicaciones de Inversión	0.00	240,144.80
	6,576,646.28	16,146,816.81
Flujos Netos de Efectivo de las Actividades de Inversión	(2,821,199.70)	(7,215,232.44)
Flujos de Efectivo de las Actividades de Financiamiento		
Origen		
Endeudamiento Neto	2,329,170.38	7,141,561.47
Interno	0.00	0.00
Externo	0.00	0.00
Otros Orígenes de Financiamiento	0.00	0.00
	2,329,170.38	7,141,561.47
Aplicación		
Servicios de la Deuda	3,104,203.52	7,206,154.36
Interno	0.00	0.00
Externo	0.00	0.00
Otras Aplicaciones de Financiamiento	0.00	0.00
	3,104,203.52	7,206,154.36
Flujos Netos de Efectivo por Actividades de Financiamiento	(775,033.14)	(64,592.89)
Incremento/Disminución Neta en el Efectivo y Equivalentes al Efectivo	1,831,094.85	(1,356,887.33)
Efectivo y Equivalentes al Efectivo al Inicio del Ejercicio	14,102,993.35	15,459,880.68
Efectivo y Equivalentes al Efectivo al Final del Ejercicio	15,934,088.20	14,102,993.35


 Hernan López Vazquez

Subdirector de Servicios Administrativos


 Obed de la Cruz Urbina

Jefe del Departamento de Recursos Financieros

"Bajo protesta de decir verdad declaramos que los Estados Financieros y sus notas, son razonablemente correctos y son responsabilidad del emisor".

INSTITUTO TECNOLÓGICO SUPERIOR DE CINTALAPA
SISTEMA CONTABLE 2023
ESTADO ANALITICO DEL ACTIVO
DEL 01 DE ENERO AL 30 DE ABRIL DEL 2023
(Cifras en Pesos)

No. Cta.	Concepto	Saldo Inicial	Cargos del Periodo	Abonos del Periodo	Saldo Final	Variación del Periodo
1	ACTIVO	109,113,187.20	78,200,159.48	75,715,356.35	111,597,990.33	2,484,803.13
11	ACTIVO CIRCULANTE	14,103,251.35	74,185,499.09	72,334,732.24	15,954,018.20	1,850,766.85
111	Efectivo y Equivalentes	14,102,993.35	73,531,531.81	71,700,436.96	15,934,088.20	1,831,094.85
1111	Efectivo	0.00	37,777.06	222.56	37,554.50	37,554.50
1112	Bancos/Tesorería	0.00	0.00	0.00	0.00	0.00
1113	Bancos/Dependencias y Otros	13,515,715.72	53,304,767.57	52,791,228.28	14,029,255.01	513,539.29
1114	Inversiones Temporales (Hasta 3 meses)	0.00	0.00	0.00	0.00	0.00
1115	Fondos con Afectación Específica	583,027.63	20,188,987.18	18,908,986.12	1,863,028.69	1,280,001.06
1116	Depósitos de Fondos de Terceros en Garantía y/o Administración	4,250.00	0.00	0.00	4,250.00	0.00
1119	Otros Efectivos y Equivalentes	0.00	0.00	0.00	0.00	0.00
112	Derechos a Recibir Efectivo o Equivalentes	258.00	19,931.00	259.00	19,930.00	19,672.00
1121	Inversiones Financieras de Corto Plazo	0.00	0.00	0.00	0.00	0.00
1122	Cuentas por Cobrar a Corto Plazo	0.00	0.00	0.00	0.00	0.00
1123	Deudores Diversos por Cobrar a Corto Plazo	258.00	19,931.00	259.00	19,930.00	19,672.00
1124	Ingresos por Recuperar a Corto Plazo	0.00	0.00	0.00	0.00	0.00
1125	Deudores por Anticipos de la Tesorería a Corto Plazo	0.00	0.00	0.00	0.00	0.00
1126	Préstamos Otorgados a Corto Plazo	0.00	0.00	0.00	0.00	0.00
1129	Otros Derechos a Recibir Efectivo o Equivalentes a Corto Plazo	0.00	0.00	0.00	0.00	0.00
113	Derechos a Recibir Bienes o Servicios	0.00	634,036.28	634,036.28	0.00	0.00
1131	Anticipo a Proveedores por Adquisición de Bienes y Prestación de Servicios a Corto Plazo	0.00	634,036.28	634,036.28	0.00	0.00
1132	Anticipo a Proveedores por Adquisición de Bienes Inmuebles y Muebles a Corto Plazo	0.00	0.00	0.00	0.00	0.00
1133	Anticipo a Proveedores por Adquisición de Bienes Intangibles a Corto Plazo	0.00	0.00	0.00	0.00	0.00
1134	Anticipo a Contratistas por Obras Públicas a Corto Plazo	0.00	0.00	0.00	0.00	0.00
1139	Otros Derechos a Recibir Bienes o Servicios a Corto Plazo	0.00	0.00	0.00	0.00	0.00
114	Inventarios	0.00	0.00	0.00	0.00	0.00
1141	Inventario de Mercancías para Venta	0.00	0.00	0.00	0.00	0.00
1142	Inventario de Mercancías Terminadas	0.00	0.00	0.00	0.00	0.00
1143	Inventario de Mercancías en Proceso de Elaboración	0.00	0.00	0.00	0.00	0.00
1144	Inventario de Materias Primas, Materiales y Suministros para Producción	0.00	0.00	0.00	0.00	0.00
1145	Bienes en Tránsito	0.00	0.00	0.00	0.00	0.00
115	Almacenes	0.00	0.00	0.00	0.00	0.00
1151	Almacén de Materiales y Suministros de Consumo	0.00	0.00	0.00	0.00	0.00
116	Estimación por Pérdida o Deterioro de Activos Circulantes	0.00	0.00	0.00	0.00	0.00
1161	Estimaciones para Cuentas Incobrables por Derechos a Recibir Efectivo o Equivalentes	0.00	0.00	0.00	0.00	0.00

INSTITUTO TECNOLÓGICO SUPERIOR DE CINTALAPA
SISTEMA CONTABLE 2023
ESTADO ANALITICO DEL ACTIVO
DEL 01 DE ENERO AL 30 DE ABRIL DEL 2023
(Cifras en Pesos)

No. Cta.	Concepto	Saldo Inicial	Cargos del Período	Abonos del Período	Saldo Final	Variación del Período
1162	Estimación por Deterioro de Inventarios	0.00	0.00	0.00	0.00	0.00
119	Otros Activos Circulantes	0.00	0.00	0.00	0.00	0.00
1191	Valores en Garantía	0.00	0.00	0.00	0.00	0.00
1192	Bienes en Garantía (excluye depósitos de fondos)	0.00	0.00	0.00	0.00	0.00
1193	Bienes Derivados de Embargos, Decomisos, Aseguramientos y Dación en Pago	0.00	0.00	0.00	0.00	0.00
1194	Adquisición con Fondos de Terceros	0.00	0.00	0.00	0.00	0.00
12	ACTIVO NO CIRCULANTE	95,009,935.85	4,014,660.39	3,380,624.11	95,643,972.13	634,036.28
121	Inversiones Financieras a Largo Plazo	0.00	0.00	0.00	0.00	0.00
1211	Inversiones a Largo Plazo	0.00	0.00	0.00	0.00	0.00
1212	Títulos y Valores a Largo Plazo	0.00	0.00	0.00	0.00	0.00
1213	Fideicomisos, Mandatos y Contratos Análogos	0.00	0.00	0.00	0.00	0.00
1214	Participaciones y Aportaciones de Capital	0.00	0.00	0.00	0.00	0.00
122	Derechos a Recibir Efectivo o Equivalentes a Largo Plazo	91,669.68	0.00	0.00	91,669.68	0.00
1221	Documentos por Cobrar a Largo Plazo	21,131.80	0.00	0.00	21,131.80	0.00
1222	Deudores Diversos a Largo Plazo	70,537.88	0.00	0.00	70,537.88	0.00
1223	Ingresos por Recuperar a Largo Plazo	0.00	0.00	0.00	0.00	0.00
1224	Préstamos Otorgados a Largo Plazo	0.00	0.00	0.00	0.00	0.00
1229	Otros Derechos a Recibir Efectivo o Equivalentes a Largo Plazo	0.00	0.00	0.00	0.00	0.00
123	Bienes Inmuebles, Infraestructura y Construcciones en Proceso	60,036,183.12	0.00	0.00	60,036,183.12	0.00
1231	Terrenos	0.00	0.00	0.00	0.00	0.00
1232	Viviendas	0.00	0.00	0.00	0.00	0.00
1233	Edificios no Habitacionales	60,036,183.12	0.00	0.00	60,036,183.12	0.00
1234	Infraestructura	0.00	0.00	0.00	0.00	0.00
1235	Construcciones en Proceso en Bienes de Dominio Público	0.00	0.00	0.00	0.00	0.00
1236	Construcciones en Proceso en Bienes Propios	0.00	0.00	0.00	0.00	0.00
1239	Otros Bienes Inmuebles	0.00	0.00	0.00	0.00	0.00
124	Bienes Muebles	34,159,379.13	0.00	0.00	34,159,379.13	0.00
1241	Mobiliario y Equipo de Administración	11,844,979.82	0.00	0.00	11,844,979.82	0.00
1242	Mobiliario y Equipo Educativo y Recreativo	1,871,049.27	0.00	0.00	1,871,049.27	0.00
1243	Equipo e Instrumental Médico y de Laboratorio	6,742,853.80	0.00	0.00	6,742,853.80	0.00
1244	Vehículos y Equipo de Transporte	5,838,289.98	0.00	0.00	5,838,289.98	0.00
1245	Equipo de Defensa y Seguridad	0.00	0.00	0.00	0.00	0.00
1246	Maquinaria, Otros Equipos y Herramientas	7,862,206.26	0.00	0.00	7,862,206.26	0.00
1247	Colecciones, Obras de Arte y Objetos Valiosos	0.00	0.00	0.00	0.00	0.00
1248	Activos Biológicos	0.00	0.00	0.00	0.00	0.00
125	Activos Intangibles	637,542.00	0.00	0.00	637,542.00	0.00
1251	Software	359,855.40	0.00	0.00	359,855.40	0.00
1252	Patentes, Marcas y Derechos	0.00	0.00	0.00	0.00	0.00
1253	Concesiones y Franquicias	0.00	0.00	0.00	0.00	0.00
1254	Licencias	277,686.60	0.00	0.00	277,686.60	0.00




INSTITUTO TECNOLÓGICO SUPERIOR DE CINTALAPA
SISTEMA CONTABLE 2023
ESTADO ANALITICO DEL ACTIVO
DEL 01 DE ENERO AL 30 DE ABRIL DEL 2023
(Cifras en Pesos)

No. Cta.	Concepto	Saldo Inicial	Cargos del Período	Abonos del Período	Saldo Final	Variación del Período
1259	Otros Activos Intangibles	0.00	0.00	0.00	0.00	0.00
126	Depreciación, Deterioro y Amortización					
	Acumulada de Bienes	0.00	0.00	0.00	0.00	0.00
1261	Depreciación Acumulada de Bienes Inmuebles	0.00	0.00	0.00	0.00	0.00
1262	Depreciación Acumulada de Infraestructura	0.00	0.00	0.00	0.00	0.00
1263	Depreciación Acumulada de Bienes Muebles	0.00	0.00	0.00	0.00	0.00
1264	Deterioro Acumulado de Activos Biológicos	0.00	0.00	0.00	0.00	0.00
1265	Amortización Acumulada de Activos Intangibles	0.00	0.00	0.00	0.00	0.00
127	Activos Diferidos	85,161.92	4,014,660.39	3,380,624.11	719,198.20	634,036.28
1271	Estudios, Formulación y Evaluación de Proyectos	0.00	0.00	0.00	0.00	0.00
1272	Derechos sobre Bienes en Régimen de Arrendamiento Financiero	0.00	0.00	0.00	0.00	0.00
1273	Gastos Pagados por Adelantado a Largo Plazo	0.00	0.00	0.00	0.00	0.00
1274	Anticipos a Largo Plazo	32,846.20	0.00	0.00	32,846.20	0.00
1275	Beneficios al Retiro de Empleados Pagados por Adelantado	0.00	0.00	0.00	0.00	0.00
1279	Otros Activos Diferidos	52,315.72	4,014,660.39	3,380,624.11	686,352.00	634,036.28
128	Estimación por Pérdida o Deterioro de Activos no Circulantes	0.00	0.00	0.00	0.00	0.00
1281	Estimaciones por Pérdida de Cuentas Incobrables de Documentos por Cobrar a Largo Plazo	0.00	0.00	0.00	0.00	0.00
1282	Estimaciones por Pérdida de Cuentas Incobrables de Deudores Diversos por Cobrar a Largo Plazo	0.00	0.00	0.00	0.00	0.00
1283	Estimaciones por Pérdida de Cuentas Incobrables de Ingresos Por Cobrar a Largo Plazo	0.00	0.00	0.00	0.00	0.00
1284	Estimaciones por Pérdida de Otras Cuentas Incobrables a Largo Plazo	0.00	0.00	0.00	0.00	0.00
1289	Estimaciones por Pérdida de Otras Cuentas Incobrables a Largo Plazo	0.00	0.00	0.00	0.00	0.00
129	Otros Activos no Circulantes	0.00	0.00	0.00	0.00	0.00
1291	Bienes en Concesión	0.00	0.00	0.00	0.00	0.00
1292	Bienes en Arrendamiento Financiero	0.00	0.00	0.00	0.00	0.00
1293	Bienes en Comodato	0.00	0.00	0.00	0.00	0.00


 Hernan López Vazquez

Subdirector de Servicios Administrativos


 Obed de la Cruz Urbina

Jefe del Departamento de Recursos Financieros

“Bajo protesta de decir verdad declaramos que los Estados Financieros y sus notas, son razonablemente correctos y son responsabilidad del emisor”.

**SISTEMA CONTABLE 2023
 ESTADO ANALITICO DEL ACTIVO**
DEL 01 DE ENERO AL 30 DE ABRIL DEL 2023

(Cifras en Pesos)

Fecha:

Concepto	Saldo Inicial	Cargos del Período	Abonos del Período	Saldo Final	Variación del Período
ACTIVO	109,113,187.20	78,200,159.48	75,715,356.35	111,597,990.33	2,484,803.13
ACTIVO CIRCULANTE	14,103,251.35	74,185,499.09	72,334,732.24	15,954,018.20	1,850,766.85
Efectivo y Equivalentes	14,102,993.35	73,531,531.81	71,700,436.96	15,934,088.20	1,831,094.85
Derechos a Recibir Efectivo o Equivalentes	258.00	19,931.00	259.00	19,930.00	19,672.00
Derechos a Recibir Bienes o Servicios	0.00	634,036.28	634,036.28	0.00	0.00
Inventarios	0.00	0.00	0.00	0.00	0.00
Almacenes	0.00	0.00	0.00	0.00	0.00
Estimación por Pérdida o Deterioro de Activos Circulantes	0.00	0.00	0.00	0.00	0.00
Otros Activos Circulantes	0.00	0.00	0.00	0.00	0.00
ACTIVO NO CIRCULANTE	95,009,935.85	4,014,660.39	3,380,624.11	95,643,972.13	634,036.28
Inversiones Financieras a Largo Plazo	0.00	0.00	0.00	0.00	0.00
Derechos a Recibir Efectivo o Equivalentes a Largo Plazo	91,669.68	0.00	0.00	91,669.68	0.00
Bienes Inmuebles, Infraestructura y Construcciones en Proceso	60,036,183.12	0.00	0.00	60,036,183.12	0.00
Bienes Muebles	34,159,379.13	0.00	0.00	34,159,379.13	0.00
Activos Intangibles	637,542.00	0.00	0.00	637,542.00	0.00
Depreciación, Deterioro y Amortización Acumulada de Bienes	0.00	0.00	0.00	0.00	0.00
Activos Diferidos	85,161.92	4,014,660.39	3,380,624.11	719,198.20	634,036.28
Estimación por Pérdida o Deterioro de Activos no Circulantes	0.00	0.00	0.00	0.00	0.00
Otros Activos no Circulantes	0.00	0.00	0.00	0.00	0.00


 Hernan López Vazquez

Subdirector de Servicios Administrativos


 Obed de la Cruz Urbina

Jefe del Departamento de Recursos Financieros

“Bajo protesta de decir verdad declaramos que los Estados Financieros y sus notas, son razonablemente correctos y son responsabilidad del emisor”.

NOTAS A LOS ESTADOS FINANCIEROS

Introducción

Atendiendo a lo establecido por el artículo 17 de la Ley General de Contabilidad Gubernamental, cada ente público es responsable de su contabilidad, de la operación del sistema y en consecuencia de la información que proporciona para la integración de la Cuenta Pública.

De conformidad al artículo 46, fracción I, inciso g), 47, 48 y 49 de la Ley General de Contabilidad Gubernamental, así como, a la normatividad emitida por el Consejo Nacional de Armonización Contable, a continuación, se presentan las notas a los estados financieros de **Instituto Tecnológico Superior de Cintalapa**, correspondiente al 30 de abril del 2023, con los siguientes apartados:

- Notas de Gestión Administrativa,
- Notas de Desglose, y
- Notas de Memoria (Cuentas de Orden).

NOTAS DE GESTIÓN ADMINISTRATIVA

1.- Autorización e Historia

a) *Fecha de Creación del Ente Público*

Instituto Tecnológico Superior de Cintalapa; fue creado el 09 de junio de 2004, mediante publicación Número 005 1021 en el periódico oficial Número 240.

En el año de 1998, en la ciudad de Cintalapa se crea un Patronato Pro-Construcción, realiza el primer "Estudio Socioeconómico" que entrega a la Secretaría de Educación del Estado en el cual reflejaba la necesidad de creación de Instituciones de Educación Superior en la región.



En el año 2001, la Dirección General de Educación Tecnológica Superior de la SEP y la Secretaría de Educación del Estado realizaron el primer estudio de factibilidad para la creación de un Instituto Tecnológico.

En noviembre del mismo año, el Gobierno del Estado por conducto de la Secretaría de Educación, crean la coordinación para la creación y operación del primer Instituto Tecnológico Superior Descentralizado en el Estado de Chiapas, que de acuerdo al estudio de factibilidad se determinó su instalación en el Municipio de Cintalapa de Figueroa, Chiapas.

Una de las primeras funciones prioritarias fue la de realizar el estudio de factibilidad para dictaminar los terrenos donde se construiría el Instituto Tecnológico, dichas actividades se realizaron en coordinación con el Comité de Construcción de Escuelas (COCOES) dependencia encargada para la construcción y el equipamiento de la misma.

Posteriormente, con fecha 13 de noviembre de 2001, reunidos en la Casa Ejidal del poblado, los integrantes del Comisariado Ejidal, así como la junioría de los ejidatarios donde el punto principal fue la aprobación de la donación de derechos parcelarios, a favor del Gobierno del Estado con destino a la Secretaría de Educación; por lo que se realizó la asamblea ejidal del Municipio de Cintalapa, para la autorización de donación de los terrenos para la construcción del Instituto Tecnológico Superior de Cintalapa.

Otra función importante, fue la de realizar el estudio de factibilidad para determinar las carreras a impartirse de acuerdo a las necesidades regionales que incidían directamente en el desarrollo regional. Para lo cual, durante los meses de Noviembre, Noviembre y Diciembre de 2001, se aplicaron más de 700 encuestas dirigidas a los/as



estudiantes de los últimos semestres de las Escuelas del Nivel Medio Superior, a los docentes y al sector productivo de la región.

El 28 de Enero de 2002, el Instituto Tecnológico Superior de Cintalapa, inicia labores académicas y administrativas, mediante la firma de convenio de colaboración Institucional para el uso de las instalaciones de la Escuela Normal de la Licenciatura en Educación Primaria del Occidente de Chiapas y el Instituto Tecnológico Superior de Cintalapa, con la atención de 110 estudiantes, distribuidos en cuatro grupos propedéuticos, los cuales recibieron nivelación académica en las materias básicas de: física, química, matemáticas, e ingeniería humanística.

Las actividades se fueron desarrollando con el apoyo de cinco catedráticos, cuya selección fue a través de exámenes de oposición ante el comité evaluador, integrado por catedráticos especialistas en la materia, de otros Tecnológicos Superiores instalados en el Estado.

En marzo de 2002, el gobernador del Estado de Chiapas en turno, autoridades estatales y municipales, colocan la primera piedra para la construcción del primer edificio departamental tipo III, en el terreno donado por el H. Ayuntamiento Municipal de Cintalapa, con una superficie de 21 hectáreas, ubicado en la zona poniente de la cabecera municipal de Cintalapa de Figueroa, en el cual alberga nuestra Institución.

En abril de 2002 se determina de acuerdo al estudio de factibilidad realizado y presentado ante la Comisión Estatal de Planeación de Educación Superior COEPES, la apertura de dos carreras: Ingeniería Industrial e Ingeniería en Industrias Alimentarias, de acuerdo a la situación socioeconómica de la zona de influencia, así como de los factores institucionales y perspectivas de desarrollo, con el propósito de hacer llegar opciones educativas a la zona rural y urbana.

En agosto de 2003, el Instituto inicia sus labores académicas y administrativas en sus propias instalaciones, el cual era un edificio departamental tipo III con 11 aulas, un centro de cómputo, un laboratorio de ciencias básicas, y áreas administrativas; además de una plaza cívica y áreas deportivas.

b) Principales Cambios en su Estructura

Con la creación de **Instituto Tecnológico Superior de Cintalapa**; también se emitió el reglamento interior de dicho Instituto; el cual muestra la nueva estructura organizacional y las competencias de cada una de sus áreas administrativas. El reglamento interior, fue publicado el 03 de junio de 2015 en el periódico oficial del Gobierno del Estado N°182 y la estructura organizacional oficialmente fue autorizada por el H. Junta Directiva a partir del 15 de diciembre de 2014, mediante acuerdo No. ITSC/04 del punto 5.4 del orden del día, de la misma fecha.

2.- Panorama Económico y Financiero

La situación económica y financiera de **Instituto Tecnológico Superior de Cintalapa** fue aceptable durante el ejercicio; debido a que fueron tomados en cuenta todos los lineamientos y normas emitidos por el Consejo Nacional de Armonización Contable (CONAC), y los recursos ministrados por la Secretaría de Hacienda fueron presupuestados y erogados de manera adecuada tanto presupuestal, contable y financiera.

3.- Organización y Objeto Social

a) Objeto Social

Instituto Tecnológico Superior de Cintalapa, es responsable de impartir e impulsar la educación superior tecnológica proporcionando la calidad y vinculación con las necesidades de desarrollo de la regional, estatal y nacional.



b) Principal Actividad

- Formar profesionales e investigadores en los diversos campos de la ciencia y la tecnología, de acuerdo con los requerimientos del estado.
- Realizar investigaciones científicas y tecnológicas con vista al alcance del conocimiento al desarrollo de la enseñanza tecnológica y el mejor aprovechamiento de los recursos naturales y materiales.
- Coadyuvar a la preparación técnica del estudiante para su mejoramiento económico, social y cultural.
- Ampliar las posibilidades de la educación superior tecnológica a toda la sociedad.
- Participar en los programas de investigación de ciencia y tecnología que se formulen, de acuerdo con la planeación y desarrollo de las políticas nacionales y estatales en la materia.

c) Ejercicio Fiscal

Ejercicio 2023

d) Régimen Jurídico

Instituto Tecnológico Superior de Cintalapa; *está registrada ante el* Servicio de Administración Tributaria como persona moral con fines no lucrativos, cuya actividad económica es la administración pública estatal en general, y sus obligaciones son las siguientes:

- Presentar la declaración y pago provisional mensual de retenciones de impuestos sobre la renta (ISR), y sueldos y salarios.
- Presentar la declaración anual donde se informe sobre las retenciones de los trabajadores que recibieron sueldos y salarios, y trabajadores asimilados a salarios.
- Presentar declaración informativa anual de subsidio al empleo.

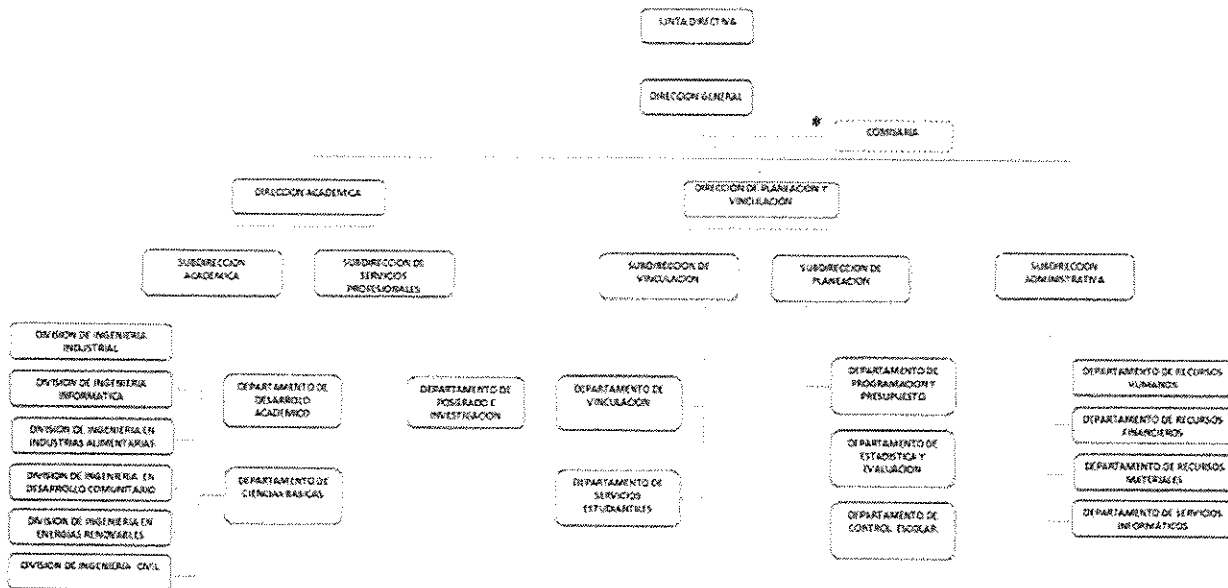
e) Consideraciones Fiscales del Ente

Instituto Tecnológico Superior de Cintalapa, se ubica dentro de las personas morales a que se refiere el artículo 79 y 86 de la LISR, pero tiene otras obligaciones como:

- Presentar la declaración y pago provisional de retenciones de ISSS
- Aportaciones patronales al INFONAVIT
- Aportaciones patronales al IMSS
- 2 por ciento del Impuesto Sobre Nóminas
- 2 por ciento Impuesto Sobre Nóminas a prestadores de servicios



f) Estructura Organizacional Básica



g) Fideicomisos de los cuales es Fideicomitente o Fideicomisario, y Contratos Análogos, incluyendo Mandatos de los cuales es parte
(No Aplica)

4.- Bases de Preparación de los Estados Financieros

Para llevar a cabo la preparación de los Estados Financieros del presente ejercicio se consideró lo siguiente:

a) Si se ha observado la normatividad emitida por el CONAC y las disposiciones legales aplicables.

Se ha observado las disposiciones legales de la Normatividad emitida por el CONAC y la Ley General de Contabilidad Gubernamental (LGCG), siendo congruente con la armonización contable en la emisión de los estados financieros.

b) La normatividad aplicada para el reconocimiento, valuación y revelación de los diferentes rubros de la información financiera, así como las bases de medición utilizadas para la elaboración de los estados financieros; por ejemplo: costo histórico, valor de realización, valor razonable, valor de recuperación o cualquier otro método empleado y los criterios de aplicación de los mismos.

Todas las cuentas que afectan económicamente a Instituto Tecnológico Superior de Cintalapa, están cuantificados en términos monetarios y se registran al costo histórico. El costo histórico de las operaciones corresponde al monto erogado para su adquisición conforme a la documentación contable original justificativa y comprobatoria.

c) Postulados Básicos de Contabilidad Gubernamental (PBCG).

Las bases de preparación de los estados financieros de Instituto Tecnológico Superior de Cintalapa, aplican los postulados básicos siguientes:

- 1.- Sustancia Económica
- 2.- Entes Públicos
- 3.- Existencia Permanente
- 4.- Revelación Suficiente



- 5.- Importancia Relativa
- 6.- Registro e Integración Presupuestaria
- 7.- Consolidación de la Información Financiera
- 8.- Devengo Contable
- 9.- Valuación
- 10.- Dualidad Económica
- 11.- Consistencia

d) *Normatividad supletoria. En caso de emplear varios grupos de normatividades (normatividades supletorias), deberá realizar la justificación razonable correspondiente, su alineación con los PBCG y a las características cualitativas asociadas descritas en el Marco Conceptual de Contabilidad Gubernamental (MCCG) y sus modificaciones*
(No Aplica)

e) *Para las Entidades que por primera vez estén implementando la base devengado de acuerdo a la Ley de Contabilidad; deberán revelar las nuevas políticas de reconocimiento, su plan de implementación, revelar los cambios en las políticas, la clasificación y medición de las mismas, así como su impacto en la información financiera, y presentar los últimos estados financieros con la normatividad anteriormente utilizada con las nuevas políticas para fines de comparación en la transición a la base de devengado.*
(No Aplica)

5.- Políticas de Contabilidad Significativas
(No Aplica)

6.- Posición en Moneda Extranjera y Protección por Riesgo Cambiario
(No Aplica)

7.- Reporte Analítico del Activo

En las reglas específicas del Registro y Valoración del Patrimonio emitidas por el Consejo Nacional de Armonización Contable, se definió como vida útil de un activo, al periodo durante el que se espera utilizar el activo, además, se menciona que se considerará que un activo tiene una vida útil indefinida cuando, sobre la base de un análisis de todos los factores relevantes, no exista un límite previsible al periodo a lo largo del cual se espera que el activo genere rendimientos económicos o potencial de servicio, o a la utilización en la producción de bienes y servicios públicos. Con base en estas reglas, los activos de **Instituto Tecnológico Superior de Cintalapa**, sitúa la valoración de sus bienes tangibles e intangibles aplicando la depreciación y amortización, utilizando el procedimiento establecido por el Consejo Nacional de Armonización Contable (CONAC).

Las principales variaciones que presenta el activo del 1 de enero al 30 de abril del 2023, se integra de la siguiente manera:

- a) La variación positiva por \$ 1, 831,094.85, del rubro efectivo y equivalentes se debe al incremento de recursos con los que cuenta el instituto (efectivo, cuentas bancarias, fondos de afectación específica, depósitos de fondos a terceros y/o administración).
- b) La variación positiva por \$ 19,672.00, del rubro Derechos a Recibir Efectivo o Equivalentes a corto Plazo se debe al decremento de la cuenta.
- c) La variación positiva por \$ 634,036.26, del rubro Activos Diferidos a Corto Plazo se debe al registro de los gastos pendiente de regularización.

8.- Fideicomisos, Mandatos y Análogos

Instituto Tecnológico Superior de Cintalapa no tiene Fideicomisos bajo su responsabilidad o donde se haya hecho aportación de recursos alguna.



9.- Reporte de la Recaudación

(No Aplica)

10.- Información sobre la Deuda y el Reporte Analítico de la Deuda

(No Aplica)

11.- Calificaciones Otorgadas

(No Aplica)

12.- Proceso de Mejora

a) Principales Políticas de Control Interno

Manual de Procedimientos: Nos indica los procedimientos que debemos seguir de forma ordenada en el desarrollo de las actividades; evitando duplicidad de esfuerzos.

Ley General de Contabilidad Gubernamental (LGCG): Nos establece los criterios generales que rigen la contabilidad gubernamental y la emisión de información financiera, incluyendo la presupuestaria y programática en forma razonable y transparente.

Normatividad Contable: Tiene por objeto efectuar el registro contable de los recursos públicos y la preparación de informes financieros de forma armonizada, que dan transparencia para la interpretación, evaluación, fiscalización y entrega de informes; regulando las operaciones contables.

Normas Presupuestarias: Nos indica cómo se ejecuta el gasto público, administrándolo con eficiencia, eficacia, economía, transparencia y honradez, para rendir cuentas de los recursos públicos, así mismo contribuir a fortalecer la armonización presupuestaria y contable.

b) Medidas de Desempeño Financiero, Metas y Alcance

A través del proceso de armonización contable, se da un cambio trascendental para atender en tiempo y forma el nuevo esquema de la contabilidad gubernamental, logrando resultados en materia de información financiera, transparencia y rendición de cuentas, así como, mantener la liquidez y solvencia económica.

13.- Información por Segmentos

(No Aplica)

14.- Eventos Posteriores al Cierre

(No Aplica)

15.- Partes Relacionadas

“No existen partes relacionadas que pudieran ejercer influencia significativa sobre la toma de decisiones financieras y operativas”

16.- Responsabilidad sobre la Presentación Razonable de la Información Contable

“Bajo protesta de decir verdad declaramos que los Estados Financieros y sus Notas, son razonablemente correctos y son responsabilidad del emisor”



GOBIERNO CONSTITUCIONAL DEL ESTADO DE CHIAPAS
INSTITUTO TECNOLÓGICO SUPERIOR DE CINTALAPA
NOTAS A LOS ESTADOS FINANCIEROS
DEL 1 DE ENERO AL 30 DE ABRIL DEL 2023
(Cifras en Pesos)

NOTAS DE DESGLOSE

NOTAS AL ESTADO DE ACTIVIDADES

El Estado de Actividades refleja el resultado entre el saldo total de los ingresos captados y el saldo total de los gastos incurridos por **Instituto Tecnológico Superior de Cintalapa**, cuya diferencia positiva o negativa determina el ahorro o desahorro del 1 de enero al 30 de abril del 2023, sin considerar la inversión física en Bienes Muebles e Inmuebles, Infraestructura y Construcciones en Proceso. De esta forma el resultado durante este periodo refleja un ahorro por \$ 5, 427,327.69.

Ingresos y Otros Beneficios

Ingresos de Gestión

Participaciones, Aportaciones, Convenios, Incentivos Derivados de la Colaboración Fiscal, Fondos Distintos de Aportaciones, Transferencias, Asignaciones, Subsidios y Subvenciones, y Pensiones y Jubilaciones

Al 30 de abril del 2023, el 15 por ciento de este rubro está integrado por recursos presupuestales radicados a través de transferencias que la Secretaría de Hacienda realiza con base al presupuesto autorizado, para llevar a cabo las actividades de **Instituto Tecnológico Superior de Cintalapa**.

PARTICIPACIONES, APORTACIONES, CONVENIOS, INCENTIVOS DERIVADOS DE LA COLABORACIÓN FISCAL, FONDOS DISTINTOS DE APORTACIONES, TRANSFERENCIAS, ASIGNACIONES, SUBSIDIOS Y SUBVENCIONES, Y PENSIONES Y JUBILACIONES

(Cifras en Pesos)

CONCEPTO	NATURALEZA	2023	2022
Transferencias, Asignaciones, Subsidios y Subvenciones, y Pensiones y Jubilaciones	Acreedora	\$ 19,543,404.25	\$ 73,372,954.83
SUMAS		\$ 19,543,404.25	\$ 73,372,954.83

Otros Ingresos y Beneficios

El rubro de Otros Ingresos y Beneficios, corresponden a ingresos obtenidos al 30 de abril del 2023. Integrado por: Ingresos Financieros con un importe de \$0.05.

OTROS INGRESOS Y BENEFICIOS

(Cifras en Pesos)

CONCEPTO	NATURALEZA	2023	2022
Otros Ingresos y Beneficios Varios	Acreedora	0.05	462.52
SUMAS		\$ 0.05	\$ 462.52

TOTAL DE INGRESOS Y OTROS BENEFICIOS	\$ 19,543,404.30	\$ 73,373,417.35
---	-------------------------	-------------------------




GOBIERNO CONSTITUCIONAL DEL ESTADO DE CHIAPAS
INSTITUTO TECNOLÓGICO SUPERIOR DE CINTALAPA
NOTAS A LOS ESTADOS FINANCIEROS
DEL 1 DE ENERO AL 30 DE ABRIL DEL 2023
(Cifras en Pesos)

Gastos y Otras Pérdidas

Gastos de Funcionamiento

Los gastos de funcionamiento lo integran todas las erogaciones realizadas en la operatividad al 30 de abril del 2023, principalmente en los capítulos 1000 Servicios Personales, 2000 Materiales y Suministros, y 3000 Servicios Generales.

Del total de los Gastos de Funcionamiento, se explican aquellas que en lo individual representan el 15 por ciento o más, de la totalidad de las mismas, el cual se integra de la siguiente manera: el importe de \$ 13,850,819.49 correspondiente a pagos de sueldos y salarios del personal que labora en **Instituto tecnológico Superior de Cintalapa**, correspondiente al 30 de abril del 2023.

GASTOS DE FUNCIONAMIENTO		
<i>(Cifras en Pesos)</i>		
CONCEPTO	2023	2022
Servicios Personales	\$ 13,850,819.49	\$ 56,293,018.72
Materiales y Suministros	1,392.00	1,233,883.22
Servicios Generales	263,865.12	8,556,663.50
SUMAS	\$ 14,116,076.61	\$ 66,083,565.44

Transferencias, Asignaciones, Subsidios y Otras Ayudas

Las Transferencias, Asignaciones, Subsidios y Otras Ayudas, que en lo individual representan el 15 por ciento o más del total del rubro, lo integran todas las erogaciones realizadas en la operatividad al 30 de abril del 2023, que al periodo que se informa, no presenta saldos.

TRANSFERENCIAS, ASIGNACIONES, SUBSIDIOS Y OTRAS AYUDAS		
<i>(Cifras en Pesos)</i>		
CONCEPTO	2023	2022
Subsidios y Subvenciones	0.00	996,184.93
Ayudas Sociales	0.00	370,728.98
SUMAS	\$ 0.00	\$ 1,366,913.91

TOTAL DE GASTOS Y OTRAS PÉRDIDAS	\$ 14,116,076.61	\$ 67,450,479.35
---	-------------------------	-------------------------




NOTAS AL ESTADO DE SITUACIÓN FINANCIERA

El Estado de Situación Financiera muestra la posición financiera de **Instituto Tecnológico Superior de Cintalapa**, valuados y elaborados de acuerdo con los Postulados Básicos de Contabilidad Gubernamental, Normas y Metodología para la Emisión de Información Financiera y Estructura de los Estados Financieros del Ente Público y Característica de sus Notas, emitidos por el Consejo Nacional de Armonización Contable (CONAC), el cual refleja los bienes y derechos que se clasifican en rubros de acuerdo a su disponibilidad de liquidez al igual que sus obligaciones o compromisos, agrupándolas con relación a su exigibilidad.

ACTIVO

El activo se compone de los fondos, valores, derechos y bienes cuantificados en términos monetarios, los cuales dispone **Instituto Tecnológico Superior de Cintalapa**, para la operatividad y la prestación de servicios públicos, éste se integra como sigue:

Circulante

Efectivo y Equivalentes

El rubro de efectivo y equivalentes al 30 de abril del 2023, asciende a \$ 15, 934,088.20, el cual representa el 99.9 por ciento del total de activo circulante, se integra por la disponibilidad financiera para cubrir los compromisos de pagos a los diferentes proveedores, así como, pagos de impuestos y otras contribuciones; así también, para cubrir gastos menores y emergentes, mismos que se encuentran pendientes de ser reintegrados. También, se encuentran los depósitos otorgados a terceros por el servicio de arrendamiento de instalaciones o equipos utilizados, asimismo, por la emisión de cheques de caja para prevenir embargos a las cuentas bancarias, y para programas sociales.

EFFECTIVO Y EQUIVALENTES		
<i>(Cifras en Pesos)</i>		
CONCEPTO	2023	2022
Efectivo	37,554.50	13,515,715.72
Bancos/Dependencias y Otros	14,029,255.01	13,515,715.72
Fondos con Afectación Específica	1,863,028.69	583,027.63
Depósitos de Fondos de Terceros en Garantía y/o Administración	4,250.00	4,250.00
SUMAS	\$ 15,934,088.20	14,102,993.35
FONDOS CON AFECTACIÓN ESPECÍFICA	2023	2022
Fondo General de Participaciones	1,863,028.69	583,027.63
SUMAS	\$ 1,863,028.69	\$ 583,027.63






GOBIERNO CONSTITUCIONAL DEL ESTADO DE CHIAPAS
INSTITUTO TECNOLÓGICO SUPERIOR DE CINTALAPA
NOTAS A LOS ESTADOS FINANCIEROS
DEL 1 DE ENERO AL 30 DE ABRIL DEL 2023
(Cifras en Pesos)

Derechos a Recibir Efectivo o Equivalentes

Este rubro del activo asciende a \$ 19,930.00, el cual representa el 0.1 por ciento del total del activo circulante, corresponde al periodo que se informa, por los gastos a comprobar. También,

DERECHOS A RECIBIR EFECTIVO O EQUIVALENTES

(Cifras en Pesos)

CONCEPTO	VENCIMIENTO (DÍAS)	2023	2022
Deudores Diversos por Cobrar a Corto Plazo	≤ 365	\$ 19,930.00	\$ 258.00
SUMAS		\$ 19,930.00	\$ 258.00

DEUDORES DIVERSOS POR COBRAR A CORTO PLAZO	VENCIMIENTO (DÍAS)	2023	2022
Ingresos Propios	≤ 365	\$ 3,668.00	\$ 258.00
Otros Subsidios		16,262.00	0.00
SUMAS		\$ 19,930.00	\$ 258.00

No Circulante

Derechos a Recibir Efectivo o Equivalentes a Largo Plazo

Este rubro del activo asciende a \$ 91,669.68, el cual representa el 0.1 por ciento del total del activo no circulante, corresponde al periodo que se informa, se integra por los gastos a comprobar.

DERECHOS A RECIBIR EFECTIVO O EQUIVALENTES A LARGO PLAZO			
(Cifras en Pesos)			
Concepto	VENCIMIENTO (DÍAS)	2023	2022
Documentos por Cobrar a Largo Plazo	≤ 365	\$ 21,131.80	\$ 21,131.80
Deudores Diversos a Largo Plazo	≤ 365	70,537.88	70,537.88
SUMAS		\$ 91,669.68	\$ 70,537.88

DOCUMENTOS POR COBRAR A LARGO PLAZO	VENCIMIENTO (DÍAS)	2023	2022
Entregas en Efectivo			
Otros Subsidios	≤ 365	\$ 21,131.80	21,131.80
SUMAS		\$ 21,131.80	\$ 21,131.80

DEUDORES DIVERSOS POR COBRAR A LARGO PLAZO	VENCIMIENTO (DÍAS)	2023	2022
Por Gastos a Comprobar	≥ 365		
Fondo General de Participaciones		\$ 30,229.79	\$ 30,229.79
Impuesto a la Venta Final de Gasolina y Diesel		8,236.00	8,236.00
Ingresos por Venta de Bienes, Prestación de Servicios y Otros Ingresos		18,634.00	18,634.00
Otros Subsidios		13,438.09	13,438.09
SUMAS		\$ 70,537.88	\$ 70,537.88




GOBIERNO CONSTITUCIONAL DEL ESTADO DE CHIAPAS
INSTITUTO TECNOLÓGICO SUPERIOR DE CINTALAPA
NOTAS A LOS ESTADOS FINANCIEROS
DEL 1 DE ENERO AL 30 DE ABRIL DEL 2023
(Cifras en Pesos)

Bienes Inmuebles, Infraestructura y Construcciones en Proceso

Este rubro representa los bienes inmuebles que son propiedad de Instituto Tecnológico Superior de Cintalapa, está integrado por tres edificios que alberga las aulas y las oficinas administrativas un laboratorio multidisciplinario de ingeniería industrial, un taller de alimentos, un andador alrededor del instituto, un domo, un estacionamiento, un centro de incubación de empresas, una cafetería y un centro de información; estos bienes fueron realizados con recursos presupuestales y con recursos de economías.

Al 30 de abril del 2023, este rubro asciende a \$ 60, 036,183.12, que representa el 62.8 por ciento del activo no circulante.

BIENES INMUEBLES, INFRAESTRUCTURA Y CONSTRUCCIONES EN PROCESO			
(Cifras en Pesos)			
Concepto	VENCIMIENTO (DÍAS)	2023	2022
Edificios no Habitacionales		\$60, 036,183.12	60, 036,183.12
	SUMAS	\$ 60,036,183.12	\$ 60,036,183.12

Bienes Muebles

Este rubro representa los bienes muebles que son propiedad de **Instituto Tecnológico Superior de Cintalapa**, como son: Mobiliario y Equipo de Administración, Mobiliario y Equipo Educacional y Recreativo, Vehículos y Equipo de Transporte, Maquinaria, Otros Equipos y Herramientas, que aún se encuentran en buenas condiciones y que son básicos para la operatividad del mismo; los cuales fueron adquiridos con recursos presupuestales, así como, algunos fueron obtenidos mediante transferencias de otros entes públicos, en el periodo que se informa, así como, en ejercicios anteriores.

Al 30 de abril del 2023, este rubro asciende a \$ 34, 159,379.13, que representa el 35.7 por ciento del activo no circulante.

BIENES MUEBLES		
(Cifras en Pesos)		
CONCEPTO	2023	2022
Mobiliario y Equipo de Administración	\$ 11,844,979.82	\$ 11,844,979.82
Mobiliario y Equipo Educacional y Recreativo	1,871,049.27	1,871,049.27
Equipo e Instrumental Médico y de Laboratorio	6,742,853.80	6,742,853.80
Vehículos y Equipo de Transporte	5,838,289.98	5,838,289.98
Maquinaria, Otros Equipos y Herramientas	7,862,206.26	7,862,206.26
SUMAS	\$ 34,159,379.13	\$ 34,159,379.13




GOBIERNO CONSTITUCIONAL DEL ESTADO DE CHIAPAS
INSTITUTO TECNOLÓGICO SUPERIOR DE CINTALAPA
NOTAS A LOS ESTADOS FINANCIEROS
DEL 1 DE ENERO AL 30 DE ABRIL DEL 2023
(Cifras en Pesos)

Activos Intangibles

Este rubro representa los activos intangibles que son propiedad de **Instituto Tecnológico Superior de Cintalapa**, como son: software y licencias, que aún se encuentran en buenas condiciones y que son básicos para la operatividad de las áreas administrativas; los cuales fueron adquiridos con recursos presupuestales, en ejercicios anteriores.

Al 30 de abril del 2023, este rubro asciende a \$ 637,542.00, que representa el 0.7 por ciento del activo no circulante.

ACTIVOS INTANGIBLES			
(Cifras en Pesos)			
CONCEPTO	NATURALEZA	2023	2022
Software	Deudora	\$ 359,855.40	\$ 359,855.40
Licencias	Deudora	277,686.60	277,686.60
	SUMAS	\$ 637,542.00	\$ 637,542.00

Activos Diferidos

Al 30 de abril del 2023, este rubro refleja un monto de \$ 4,099,822.31 el cual representa el 0.7 por ciento del total del activo no circulante, se encuentra integrado por los recursos otorgados para la formulación y evaluación de proyectos, así como, por operaciones que están en proceso de regularización presupuestal y contable del periodo que se informa, así como, de ejercicios anteriores; actualmente se están llevando a cabo las gestiones necesarias ante la Secretaría de Hacienda para su regularización.

ACTIVOS DIFERIDOS			
(Cifras en Pesos)			
CONCEPTO	NATURALEZA	2023	2022
Anticipos a Largo Plazo	Deudora	\$ 32,846.20	\$ 32,846.20
Otros Activos Diferidos	Deudora	686,352.00	52,315.72
	SUMAS	\$ 719,198.20	\$ 85,161.92

ANTICIPOS A LARGO PLAZO	NATURALEZA	2023	2022
Anticipos a Proveedores por Adquisición de Bienes y Prestación de Servicios a LP	Deudora	\$ 32,846.20	\$ 32,846.20
	SUMAS	\$ 32,846.20	\$ 32,846.20

OTROS ACTIVOS DIFERIDOS	NATURALEZA	2023	2022
Ingresos Estatales	Deudora	\$ 440,136.36	\$ 0.00
Fondo General de Participaciones	Deudora	\$ 42,644.50	\$ 41,363.86
Otros Subsidios	Deudora	\$ 203,571.14	\$ 10,951.88
	SUMAS	\$ 686,352.00	\$ 52,315.72




PASIVO

Es el conjunto de cuentas que permite el registro de las obligaciones contraídas por **Instituto Tecnológico Superior de Cintalapa**, para el desarrollo de sus funciones y la prestación de los servicios públicos. Al 30 de abril del 2023, los estados financieros reflejan principalmente pasivo circulante o corto plazo, es decir, aquellas obligaciones en que la exigibilidad de pago es menor a un año, así también, pasivo no circulante o a largo plazo que representa las obligaciones con vencimiento posterior a un año.

Circulante

Cuentas por Pagar a Corto Plazo

Al 30 de abril del 2023, este rubro asciende a \$ 1,688,160.91, el cual representa el 50.3 por ciento del total del pasivo circulante, se integra principalmente por las prestaciones salariales como son: la contratación de servicios con proveedores, necesarios para el funcionamiento del ente público, las cuales se encuentran pendiente de pago.

También, se encuentran registrados los rendimientos bancarios, y los anticipos de ministraciones, mismas que se encuentran pendientes de regularizar, para ello se está llevando a cabo las gestiones correspondientes ante la Secretaría de Hacienda para dicha regularización.

CUENTAS POR PAGAR A CORTO PLAZO

(Cifras en Pesos)

CONCEPTO	VENCIMIENTO (DÍAS)	2023	2022
Servicios Personales por Pagar a Corto Plazo	≤ 365	\$ 1,006,195.45	\$ 322,921.00
Proveedores por Pagar a Corto Plazo	≤ 365	217,825.87	155,083.16
Retenciones y Contribuciones por Pagar a Corto Plazo	≤ 365	388,989.08	3,493,192.60
Otras Cuentas por Pagar a Corto Plazo	≤ 365	75,150.51	64,498.24
SUMAS		\$ 1,688,160.91	\$ 4,035,695.00

Fondos y Bienes de Terceros en Garantía y/o Administración a Corto Plazo

Al 30 de abril del 2023, este rubro asciende a \$ 1, 129,816.82 y representa el 33.7 por ciento del total del pasivo circulante y corresponde principalmente a las ministraciones federal, que se encuentran pendiente de regularización.

CONCEPTO	NATURALEZA	2023	2022
Servicios Personales	<u>Acreeedora</u>	\$ 1,129,816.82	0.00
SUMAS		\$ 1,129,816.82	\$ 0.00




Otros Pasivos a Corto Plazo

Este rubro asciende a \$ 534,369.94 que representa el 15.9 por ciento del total del pasivo circulante y refleja el registro Ingresos propios a corto plazo, por la Prestación de Servicios Educativos, las cuales se encuentran pendientes de reintegrar al 31 de marzo 2023.

CONCEPTO	VENCIMIENTO (DÍAS)	2023	2022
Ingresos por Clasificar	≤ 365	\$ 534,369.94	\$ 91,685.81
	SUMAS	\$ 534,369.94	\$ 91,685.81

No Circulante

Cuentas por Pagar a Largo Plazo

Este rubro asciende a \$ 6,726,162.24 que representa el 94.0 por ciento del total del pasivo no circulante y refleja el registro de los compromisos contraídos a largo plazo, por la adquisición de bienes de consumo e inventariables, por la contratación de servicios con proveedores, y por otras deudas comerciales, así como, estimaciones por las obligaciones contraídas con contratistas por obra pública en bienes de dominio público y en bienes propios, las cuales se encuentran pendientes de liquidar al 30 de abril del 2023.

CUENTAS POR PAGAR A LARGO PLAZO

(Cifras en Pesos)

CONCEPTO	VENCIMIENTO (DÍAS)	2023	2022
Proveedores por Pagar a Largo Plazo	> 365	\$ 6,726,162.24	\$ 6,726,162.24
	SUMAS	\$ 6,726,162.24	\$ 6,726,162.24




GOBIERNO CONSTITUCIONAL DEL ESTADO DE CHIAPAS
INSTITUTO TECNOLÓGICO SUPERIOR DE CINTALAPA
NOTAS A LOS ESTADOS FINANCIEROS
DEL 1 DE ENERO AL 30 DE ABRIL DEL 2023
(Cifras en Pesos)

Página 16 de 22

Fecha: 16/06/2023

Pasivos Diferidos a Largo Plazo

Este rubro asciende a \$ 358,562.23 que representa el 5.0 por ciento del total del pasivo no circulante y refleja el registro de los compromisos contraídos a largo plazo, por Impuestos Sobre la Renta pendientes de pago, Rendimientos bancarios y pasivos diversos, las cuales se encuentran pendientes de liquidar al 31 de marzo 2023.

CONCEPTO	VENCIMIENTO (DÍAS)	2023	2022
Otros Pasivos Diferidos a Largo Plazo	> 365	\$ 358,562.23	\$ 358,562.23
SUMAS		\$ 358,562.23	\$ 358,562.23

CONCEPTO	VENCIMIENTO (DÍAS)	2023	2022
Otros Pasivos Diferidos a Largo Plazo	> 365	\$ 358,562.23	\$ 358,562.23
Ingresos Estatales		68.66	68.66
Fondo General de Participaciones		27,876.53	27,876.53
Otros Subsidios		27,945.31	27,945.31
Otros Recursos de Libre Disposición		78,808.78	78,808.78
Ingresos No Gubernamentales		223,862.95	223,862.95
SUMAS		\$ 358,562.23	\$ 358,562.23

Fondos y Bienes de Terceros en Garantía y/o Administración a Largo Plazo

Al 30 de abril del 2023, este rubro asciende a \$ 40,981.02 y representa el 0.6 por ciento del total del pasivo no circulante y corresponde principalmente a las obligaciones con recursos ajenos, así como, por las retenciones y descuentos a favor de terceros correspondiente al periodo que se informa, así como, de ejercicios anteriores.

FONDOS Y BIENES DE TERCEROS EN GARANTÍA y/o ADMINISTRACIÓN A LARGO PLAZO
(Cifras en Pesos)

CONCEPTO	NATURALEZA	2023	2022
Fondos en Administración a Largo Plazo	Acreedora	\$ 40,981.02	\$ 40,981.02
SUMAS		\$ 40,981.02	\$ 40,981.02

FONDOS EN ADMINISTRACIÓN A LARGO PLAZO	NATURALEZA	2023	2022
Servicios Personales:			
Ingresos por Venta de Bienes, Acreedora Prestación de Servicios y Otros	Acreedora	\$ 40,981.02	\$ 40,981.02
SUMAS		\$ 40,981.02	\$ 40,981.02




GOBIERNO CONSTITUCIONAL DEL ESTADO DE CHIAPAS
INSTITUTO TECNOLÓGICO SUPERIOR DE CINTALAPA
NOTAS A LOS ESTADOS FINANCIEROS
DEL 1 DE ENERO AL 30 DE ABRIL DEL 2023
(Cifras en Pesos)

Página 17 de 22

Fecha: 16/06/2023

Provisiones a Largo Plazo

Este rubro asciende a \$ 32,431.09 que representa el 0.4 por ciento del total del pasivo no circulante, se integra por provisiones y demandas a largo plazo de la ciudadana Cruz Durante María de los Ángeles.

CONCEPTO	NATURALEZA	2023	2022
Provisión para Demandas y Juicios a Largo Plazo	Acreedora	\$32,431.09	\$32,431.09
SUMAS		\$ 32,431.09	\$ 32,431.09

NOTAS AL ESTADO DE VARIACIÓN EN LA HACIENDA PÚBLICA

La Hacienda Pública representa el importe de los bienes y derechos que son propiedad de **Instituto Tecnológico Superior de Cintalapa**, dicho importe es modificado principalmente por el resultado positivo obtenido al 30 de abril del 2023, el cual asciende a \$ 5, 427,327.69.

El Estado de Variación en la Hacienda Pública muestra las modificaciones o cambios realizados en la Hacienda Pública, dichas variaciones representan las adquisiciones de bienes muebles e inmuebles consideradas como inversión, así como, la disponibilidad para la continuidad de obras en proceso, de la misma manera, es afectado por el resultado derivado del registro de operaciones de ejercicios anteriores por reintegros, depuración contable, devoluciones, transferencias de saldos de programas y de fideicomisos no recuperables, regularización de saldos, donaciones, y por la aplicación de los ADEFAS; a la fecha que se informa, la Hacienda Pública refleja un saldo de \$ 101,087,506.08.

Así también, es modificado por el aumento o disminución al patrimonio, derivado del registro de movimientos realizados durante el periodo que se informa. A la fecha que se informa la modificación neta positiva al patrimonio es de \$ 3,259,836.27.

HACIENDA PÚBLICA/PATRIMONIO

(Cifras en Pesos)

CONCEPTO	2023	2022
Patrimonio Generado	101,087,506.08	97,827,669.81
SUMAS	\$ 101,087,506.08	\$ 97,827,669.81

Patrimonio Generado

Resultados del Ejercicio (Ahorro/Desahorro)

El resultado positivo obtenido al periodo que se informa asciende a \$ 5, 427,327.69 y representa las adquisiciones de bienes muebles e inmuebles consideradas como inversión, así como, la disponibilidad financiera para cubrir gastos de operación y/o inversión.

PATRIMONIO GENERADO	PROCEDENCIA	2023	2022
Resultados del Ejercicio (Ahorro/Desahorro)	Ingresos y Otros Beneficios menos Gastos y Otras Pérdidas	\$ 5,427,327.69	\$ 5,922,938.00
SUMAS		\$ 5,427,327.69	\$ 5,922,938.00




GOBIERNO CONSTITUCIONAL DEL ESTADO DE CHIAPAS
INSTITUTO TECNOLÓGICO SUPERIOR DE CINTALAPA
NOTAS A LOS ESTADOS FINANCIEROS
DEL 1 DE ENERO AL 30 DE ABRIL DEL 2023
(Cifras en Pesos)

Resultados de Ejercicios Anteriores

Este rubro se integra principalmente por saldos de años anteriores, así como, por el traspaso del resultado del ejercicio anterior, efectuado al inicio del presente ejercicio.

PATRIMONIO GENERADO	PROCEDENCIA	2023	2022
Resultados de Ejercicios Anteriores	Traspaso de Saldos, Transferencias, Bajas de Bienes, Reintegros, y Depuración Contable.	\$ 95,660,178.39	\$ 91,904,731.81
	SUMAS	\$ 95,660,178.39	\$ 91,904,731.81

NOTAS AL ESTADO DE FLUJOS DE EFECTIVO

El Estado de Flujos de Efectivo, muestra los flujos de efectivo de **Instituto Tecnológico Superior de Cintalapa**, conformado por los elementos básicos: origen y aplicación de los recursos.

Flujo de Efectivo de las Actividades de Operación

Durante el periodo que se informa, los orígenes de actividades de operación cobrados fueron por la cantidad de \$19, 543,404.30. Las aplicaciones de actividades de operación pagadas por el periodo comprendido del 1 de enero al 30 de abril del 2023, asciende a \$14, 116,076.61, el cual refleja un flujo neto negativo por actividades de operación por un importe de \$5,427,327.69.

Flujo de Efectivo de las Actividades de Inversión

Durante el periodo que se informa, los orígenes de actividades de inversión cobrados fueron por la cantidad de \$3, 755,446.58. Las aplicaciones de actividades de inversión pagadas por el periodo comprendido del 1 de enero al 30 de abril del 2023, asciende a \$6, 576,646.28, el cual refleja un flujo neto a la baja por actividades de inversión por un importe de \$2, 821,199.70.

Flujo de Efectivo de las Actividades de Financiamiento

Durante el periodo que se informa, los orígenes de actividades de financiamiento cobrados fueron por la cantidad de \$2, 329,170.38. Las aplicaciones de actividades de financiamiento pagadas por el periodo comprendido del 1 de enero al 30 de abril del 2023, asciende a \$3,104,203.52, el cual refleja un flujo neto negativo por actividades de financiamiento por un importe de \$775,033.14.

Incremento/Disminución Neta en el Efectivo y Equivalentes al Efectivo

El decremento neto en el efectivo y equivalentes al 30 de abril del 2023 tiene un saldo positivo por \$1,831,094.85.



GOBIERNO CONSTITUCIONAL DEL ESTADO DE CHIAPAS
INSTITUTO TECNOLÓGICO SUPERIOR DE CINTALAPA
NOTAS A LOS ESTADOS FINANCIEROS
DEL 1 DE ENERO AL 30 DE ABRIL DEL 2023
(Cifras en Pesos)

Efectivo y Equivalentes al Efectivo al Final del Ejercicio

Las cifras del efectivo y equivalentes al efectivo, al final del ejercicio que figuran en la última parte del Estado de Flujos de Efectivo, es el siguiente:

EFFECTIVO Y EQUIVALENTES AL EFFECTIVO AL FINAL DEL EJERCICIO		
(Cifras en Pesos)		
CONCEPTO	2023	2022
Efectivo y Equivalentes al Efectivo al Final del Ejercicio	\$ 15,934,088.20	\$ 14,102,993.35

Efectivo y Equivalentes

El análisis de los saldos inicial y final del efectivo y equivalentes al efectivo, al final del ejercicio del estado de flujos de efectivo, respecto a la composición del rubro de efectivo y equivalentes es como sigue:

EFFECTIVO Y EQUIVALENTES		
(Cifras en Pesos)		
CONCEPTO	2023	2022
Efectivo	37,554.50	0.00
Bancos/Dependencias y Otros	14,029,255.01	13,515,715.72
Fondos con Afectación Específica	1,863,028.69	583,027.63
Depósitos de Fondos de Terceros en Garantía y/o Administración	4,250.00	4,250.00
TOTAL	\$ 15,934,088.20	\$ 14,102,993.35

Adquisiciones de las Actividades de Inversión efectivamente pagadas

Al 30 de abril del 2023, se realizaron adquisiciones de las Actividades de Inversión efectivamente pagadas, respecto del apartado de aplicación, mismas que a continuación se describen:

ADQUISICIONES DE ACTIVIDADES DE INVERSIÓN EFECTIVAMENTE PAGADAS		
(Cifras en Pesos)		
CONCEPTO	2023	2022
Bienes Inmuebles, Infraestructura y Construcciones en Proceso	\$ 0.00	\$ 0.0
Bienes Muebles	0.00	240,144.80
Mobiliario y Equipo Educativo y Recreativo	0.00	240,144.80
Otras Inversiones	6,576,646.28	16,146,816.81
TOTAL	\$6,576,646.28	\$ 16,386,961.61



Conciliación de Flujos de Efectivo Netos

A continuación, se presenta la Conciliación de los Flujos de Efectivo Netos de las Actividades de Operación y saldos de Resultados del Ejercicio (Ahorro/Desahorro):

CONCILIACIÓN DE FLUJOS DE EFECTIVO NETOS		
(Cifras en Pesos)		
CONCEPTO	2023	2022
Resultados del Ejercicio Ahorro/Desahorro	\$ 5,427,327.69	\$ 5,922,938.00
Flujos de Efectivo Netos de las Actividades de Operación	\$ 5,427,327.69	\$ 5,922,938.00

CONCILIACIÓN ENTRE LOS INGRESOS PRESUPUESTARIOS Y CONTABLES, ASÍ COMO ENTRE LOS EGRESOS PRESUPUESTARIOS Y LOS GASTOS CONTABLES

De conformidad a lo dispuesto por el "Acuerdo por el que se emite el formato de conciliación entre los ingresos presupuestarios y contables, así como entre los egresos presupuestarios y los gastos contables" y sus modificaciones, dictado por el Consejo Nacional de Armonización Contable, a continuación, se presenta la conciliación contable-presupuestaria, correspondiente del 1 de enero al 30 de abril del 2023:

INSTITUTO TECNOLÓGICO SUPERIOR DE CINTALAPA	
CONCILIACIÓN ENTRE LOS INGRESOS PRESUPUESTARIOS Y CONTABLES	
DEL 1 DE ENERO AL 30 DE ABRIL DEL 2023	
(Cifras en Pesos)	
CONCEPTO	2023
1. Total de Ingresos Presupuestarios	\$ 19,543,404.25
2. Más Ingresos Contables No Presupuestarios	0.05
2.1 Ingresos Financieros	0.00
2.2 Incremento por Variación de Inventarios	0.00
2.3 Disminución del Exceso de Estimaciones por Pérdida o Deterioro u Obsolescencia	0.00
2.4 Disminución del Exceso de Provisiones	0.00
2.5 Otros Ingresos y Beneficios Varios	0.05
2.6 Otros Ingresos Contables No Presupuestarios	0.00
3. Menos Ingresos Presupuestarios No Contables	0.00
3.1 Aprovechamientos Patrimoniales	0
3.2 Ingresos Derivados de Financiamientos	0
3.3 Otros ingresos Presupuestarios No Contables	0.00
4. Total de Ingresos Contables	\$19,543,404.30




GOBIERNO CONSTITUCIONAL DEL ESTADO DE CHIAPAS
 INSTITUTO TECNOLÓGICO SUPERIOR DE CINTALAPA
 NOTAS A LOS ESTADOS FINANCIEROS
 DEL 1 DE ENERO AL 30 DE ABRIL DEL 2023
 (Cifras en Pesos)

INSTITUTO TECNOLÓGICO SUPERIOR DE CINTALAPA
 CONCILIACIÓN ENTRE LOS EGRESOS PRESUPUESTARIOS Y LOS GASTOS CONTABLES
 DEL 1 DE ENERO AL 30 DE ABRIL DEL 2023
 (Cifras en Pesos)

CONCEPTO	2023
1. Total de Egresos Presupuestarios	\$ 14,116,076.61
2. Menos Egresos Presupuestarios No Contables	0.00
2.1 Materias Primas y Materiales de Producción y Comercialización	0
2.2 Materiales y Suministros	0
2.3 Mobiliario y Equipo de Administración	0
2.4 Mobiliario y Equipo Educativo y Recreativo	0
2.5 Equipo e Instrumental Médico y de Laboratorio	0
2.6 Vehículos y Equipo de Transporte	0
2.7 Equipo de Defensa y Seguridad	0
2.8 Maquinaria, Otros Equipos y Herramientas	0
2.9 Activos Biológicos	0
2.10 Bienes Inmuebles	0
2.11 Activos Intangibles	0
2.12 Obra Pública en Bienes de Dominio Público	0
2.13 Obra Pública en Bienes Propios	0
2.14 Acciones y Participaciones de Capital	0
2.15 Compra de Títulos y Valores	0
2.16 Concesión de Préstamos	0
2.17 Inversiones en Fideicomisos, Mandatos y Otros Análogos	0
2.18 Provisiones para Contingencias y Otras Erogaciones Especiales	0
2.19 Amortización de la Deuda Pública	0
2.20 Adeudos de Ejercicios Fiscales Anteriores (ADEFAS)	0
2.21 Otros Egresos Presupuestarios No Contables	0
3. Más Gastos Contables No Presupuestarios	0.00
3.1 Estimaciones, Depreciaciones, Deterioros, Obsolescencia y Amortizaciones	0.00
3.2 Provisiones	0
3.3 Disminución de Inventarios	0
3.4 Otros Gastos	0
3.5 Inversión Pública no Capitalizable	0
3.6 Materiales y Suministros (consumos)	0
3.7 Otros Gastos Contables No Presupuestarios	0
4. Total de Gastos Contables	\$ 14,116,076.61



NOTAS DE MEMORIA (CUENTAS DE ORDEN)

Las Notas de Memoria contienen información sobre las cuentas de orden tanto contables como presupuestarias que se utilizan para registrar los movimientos de valores que no afecten o modifiquen el Estado de Situación Financiera de **Instituto Tecnológico Superior de Cintalapa**, sin embargo, su incorporación en libros es necesaria con fines de recordatorio, de control y en general sobre los aspectos administrativos, o bien, para consignar sus derechos o responsabilidades contingentes que puedan, o no, presentarse en el futuro.

Al 30 de abril del 2023, las cuentas que se manejan para efectos de estas Notas son las siguientes:

Cuentas de Orden Contables

Refleja la emisión de obligaciones al 30 de abril del 2023, no presenta saldo a la fecha.

Cuentas de Orden Presupuestario

Cuentas de Ingresos
(NO APLICA)

Cuentas de Egresos

Los saldos de los rubros de las cuentas de orden presupuestarias de egresos de **Instituto Tecnológico Superior de Cintalapa**, registrados del 1 de enero al 30 de abril del 2023, son las siguientes:

CUENTAS DE ORDEN PRESUPUESTARIAS DE EGRESOS
(Cifras en Pesos)

CONCEPTO	2023
Presupuesto de Egresos Aprobado	66,849,770.00
Presupuesto de Egresos por Ejercer	52,638,334.14
Modificaciones al Presupuesto de Egresos Aprobado	0.00
Presupuesto de Egresos Comprometido	95,359.25
Presupuesto de Egresos Devengado	1,129,719.29
Presupuesto de Egresos Ejercido	388,989.08
Presupuesto de Egresos Pagado	12,597,368.24



SISTEMA CONTABLE 2023

ANALITICO DE APLICACION Y DISPONIBILIDAD DEL PRESUPUESTO DE EGRESOS

DEL 1o. DE ENERO AL 30 DE ABRIL DEL 2023

Página 1 de 3

Fecha:

16/06/2023

NUMERO DE CUENTA	DESCRIPCIÓN	REGISTRO PRESUPUESTAL		INTEGRACIÓN FINANCIERA		
		AUTORIZADO	%	ANÁLISIS	IMPORTE	%
3262	Operaciones Internas de Egresos					
8211	Presupuesto de Egresos Aprobado	66,849,770.00	100.00		19,543,404.25	100.00
8231	Modificaciones al Presupuesto de Egresos Aprobado		100.00			
8241	Presupuesto de Egresos Comprometido	95,359.25	0.14			
8251	Presupuesto de Egresos Devengado	1,129,719.29	1.69		1,129,719.29	5.78
8261	Presupuesto de Egresos Ejercido	388,989.08	0.58		388,989.08	1.99
8271	Presupuesto de Egresos Pagado	12,597,368.24	18.84		12,597,368.24	64.46
8221	Presupuesto de Egresos por Ejercer	52,638,334.14	78.74			
	Saldo de Egresos del Presupuesto				<u>5,427,327.64</u>	27.77
	Análisis del Saldo				<u>5,427,327.64</u>	27.77
	Bancos					
1113	Bancos/Dependencias y Otros			4,908,646.52	4,908,646.52	25.12
1114	Inversiones Temporales (hasta 3 meses)					
1121	Inversiones Financieras de Corto Plazo					
	Otras Cuentas				<u>518,681.12</u>	2.65
	Cuentas de Activo				<u>2,048,041.76</u>	
1111	Efectivo			37,554.50		
1115	Fondos con Afectación Específica			1,356,520.98		
1116	Depósitos de Fondos de Terceros en Garantía y/o Administración					
1119	Otros Efectivos y Equivalentes					



GOBIERNO CONSTITUCIONAL DEL ESTADO DE CHIAPAS
INSTITUTO TECNOLÓGICO SUPERIOR DE CINTALAPA

SISTEMA CONTABLE 2023
ANALITICO DE APLICACION Y DISPONIBILIDAD DEL PRESUPUESTO DE EGRESOS
DEL 1o. DE ENERO AL 30 DE ABRIL DEL 2023

Página 2 de 3
Fecha: 16/06/2023

NUMERO DE CUENTA	DESCRIPCIÓN	REGISTRO PRESUPUESTAL		INTEGRACIÓN FINANCIERA		
		AUTORIZADO	%	ANÁLISIS	IMPORTE	%
1122	Cuentas por Cobrar a Corto Plazo					
1123	Deudores Diversos por Cobrar a Corto Plazo			19,930.00		
1126	Préstamos Otorgados a Corto Plazo					
1129	Otros Derechos a Recibir Efectivo o Equivalentes a Corto Plazo					
1131	Anticipos a proveedores por adquisición de bienes y prestación de servicios a corto plazo					
1132	Anticipos a Proveedores por Adquisición de Bienes Inmuebles y Muebles a Corto Plazo					
1133	Anticipos a Proveedores por Adquisición de Bienes Intangibles a Corto Plazo					
1134	Anticipos a Contratistas por Obras a Corto Plazo					
1279	Otros Activos Diferidos			634,036.28		
	Cuentas de Pasivo					
2111	Servicios Personales por Pagar a Corto Plazo				1,529,360.64	
2112	Proveedores por Pagar a Corto Plazo			1,006,195.45		
2113	Contratistas por Obras Públicas por Pagar a Corto Plazo			123,523.84		
2114	Participaciones y Aportaciones por Pagar a Corto Plazo					
2115	Transferencias Otorgadas por Pagar a Corto Plazo					
2117	Retenciones y Contribuciones por Pagar a Corto Plazo			388,989.08		
2119	Otras Cuentas por Pagar a Corto Plazo			10,652.27		
2164	Fondos de Fideicomisos, Mandatos y Contratos Análogos a Corto Plazo					
2166	Valores y Bienes en Garantía a Corto Plazo					
2171	Provisión para Demandas y Juicios a Corto Plazo.					
2199	Otros Pasivos Circulantes					

Ingresos del Año en Curso




GOBIERNO CONSTITUCIONAL DEL ESTADO DE CHIAPAS
INSTITUTO TECNOLÓGICO SUPERIOR DE CINTALAPA

SISTEMA CONTABLE 2023
ANALITICO DE APLICACION Y DISPONIBILIDAD DEL PRESUPUESTO DE EGRESOS
DEL 1o. DE ENERO AL 30 DE ABRIL DEL 2023

NUMERO DE CUENTA	DESCRIPCIÓN	REGISTRO PRESUPUESTAL		INTEGRACIÓN FINANCIERA		
		AUTORIZADO	%	ANÁLISIS	IMPORTE	%
4319	Otros Ingresos financieros					
4393	Diferencias por Tipo de Cambio a Favor en Efectivo y Equivalentes					
4399	Otros Ingresos y Beneficios Varios					
	Egresos de Año en Curso					
5593	Bonificaciones y Descuentos Otorgados					
5595	Diferencias de Cotizaciones Negativas en Valores Negociables					
5599	Otros Gastos Varios					


 Hernan López Vazquez
 Subdirector de Servicios Administrativos


 Obed de la Cruz Urbina
 Jefe del Departamento de Recursos Financieros

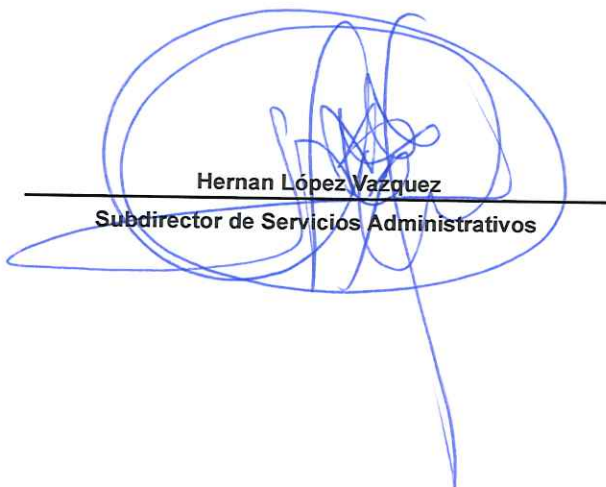
GOBIERNO CONSTITUCIONAL DEL ESTADO DE CHIAPAS
INSTITUTO TECNOLÓGICO SUPERIOR DE CINTALAPA

SISTEMA CONTABLE 2023
INTEGRACIÓN DEL PRESUPUESTO

PERÍODO : AL 30 DE ABRIL DEL 2023

Página 1 de 1
 Fecha: 16/06/2023

NUM. DE CUENTA	NOMBRE	IMPORTE
8251	Presupuesto de Egresos Devengado	1,129,719.29
8261	Presupuesto de Egresos Ejercido	388,989.08
8271	Presupuesto de Egresos Pagado	12,597,368.24
	TOTAL	14,116,076.61
	Análisis de la Integración	14,116,076.61
5111	Remuneraciones al Personal de Carácter Permanente	8,816,866.54
5113	Remuneraciones Adicionales y Especiales	2,397,445.79
5114	Seguridad Social	1,642,308.83
5115	Otras Prestaciones Sociales y Económicas	739,715.68
5116	Pago de Estímulos a Servidores Públicos	254,482.65
5125	Productos Químicos, Farmacéuticos y de Laboratorio	1,392.00
5131	Servicios Básicos	127,006.00
5132	Servicios de Arrendamiento	46,885.46
5133	Servicios Profesionales, Científicos y Técnicos y Otros Servicios	66,038.00
5134	Servicios Financieros, Bancarios y Comerciales	1,815.66
5135	Servicios de Instalación, Reparación, Mantenimiento y Conservación	15,080.00
5139	Otros Servicios Generales	7,040.00
5591	Gastos de Ejercicios Anteriores	
5599	Otros Gastos Varios	
5611	Construcción de Bienes no Capitalizable	


Hernan López Vazquez
 Subdirector de Servicios Administrativos


Obed de la Cruz Urbina
 Jefe del Departamento de Recursos Financieros

**GOBIERNO CONSTITUCIONAL DEL ESTADO DE CHIAPAS
INSTITUTO TECNOLÓGICO SUPERIOR DE CINTALAPA**

**SISTEMA CONTABLE 2023
BALANZA DE COMPROBACIÓN MENSUAL**

PERÍODO : ABRIL

Página 1 de 2
Fecha: 16/06/2023

CUENTA		SALDOS INICIALES DEL 01 DE ABRIL DE 2023		MOVIMIENTOS DEL MES		SALDOS FINALES AL 30 DE ABRIL DE 2023	
NÚMERO	NOMBRE	DEUDOR	ACREEDOR	DEBE	HABER	DEUDOR	ACREEDOR
1111	Efectivo	37,554.50				37,554.50	
1113	Bancos/Dependencias y Otros	10,126,435.90		14,078,606.95	10,175,787.84	14,029,255.01	
1115	Fondos con Afectación Específica	1,098,159.39		5,259,575.41	4,494,706.11	1,863,028.69	
1116	Depósitos de Fondos de Terceros en Garantía y/o Administración	4,250.00				4,250.00	
1123	Deudores Diversos por Cobrar a Corto Plazo	19,931.00			1.00	19,930.00	
1221	Documentos por Cobrar a Largo Plazo	21,131.80				21,131.80	
1222	Deudores Diversos a Largo Plazo	70,537.88				70,537.88	
1233	Edificios no Habitacionales	60,036,183.12				60,036,183.12	
1241	Mobiliario y Equipo de Administración	11,844,979.82				11,844,979.82	
1242	Mobiliario y Equipo Educativo y Recreativo	1,871,049.27				1,871,049.27	
1243	Equipo e Instrumental Médico y de Laboratorio	6,742,853.80				6,742,853.80	
1244	Vehículos y Equipo de Transporte	5,838,289.98				5,838,289.98	
1246	Maquinaria, Otros Equipos y Herramientas	7,862,206.26				7,862,206.26	
1251	Software	359,855.40				359,855.40	
1254	Licencias	277,686.60				277,686.60	
1274	Anticipos a Largo Plazo	32,846.20				32,846.20	
1279	Otros Activos Diferidos	4,066,976.11			3,380,624.11	686,352.00	
2111	Servicios Personales por Pagar a Corto Plazo		154,899.91	3,680,871.32	4,532,166.86		1,006,195.45
2112	Proveedores por Pagar a Corto Plazo		217,825.87				217,825.87
2117	Retenciones y Contribuciones por Pagar a Corto Plazo			602,200.68	991,189.76		388,989.08
2119	Otras Cuentas por Pagar a Corto Plazo		73,031.40		2,119.11		75,150.51
2162	Fondos en Administración a Corto Plazo		638,049.49		491,767.33		1,129,816.82
2191	Ingresos por Clasificar		419,708.13		114,661.81		534,369.94
2211	Proveedores por Pagar a Largo Plazo		6,726,162.24				6,726,162.24
2249	Otros Pasivos Diferidos a Largo Plazo		358,562.23				358,562.23
2252	Fondos en Administración a Largo Plazo		40,981.02				40,981.02
2261	Provisión para Demandas y Juicios a Largo Plazo		32,431.09				32,431.09
3221	Resultados de Ejercicios Anteriores		95,958,166.75	297,988.36			95,660,178.39
3262	Operaciones Internas de Egresos		14,283,828.84		5,259,575.41		19,543,404.25
4399	Otros Ingresos y Beneficios Varios		0.05				0.05

GOBIERNO CONSTITUCIONAL DEL ESTADO DE CHIAPAS
INSTITUTO TECNOLÓGICO SUPERIOR DE CINTALAPA

SISTEMA CONTABLE 2023
BALANZA DE COMPROBACIÓN MENSUAL

PERÍODO : ABRIL

Fecha: Página 2 de 2
 16/06/2023

CUENTA		SALDOS INICIALES DEL 01 DE ABRIL DE 2023		MOVIMIENTOS DEL MES		SALDOS FINALES AL 30 DE ABRIL DE 2023	
NÚMERO	NOMBRE	DEUDOR	ACREEDOR	DEBE	HABER	DEUDOR	ACREEDOR
5111	Remuneraciones al Personal de Carácter Permanente	6,296,568.04		2,520,298.50		8,816,866.54	
5113	Remuneraciones Adicionales y Especiales	1,042,703.03		1,354,742.76		2,397,445.79	
5114	Seguridad Social	290,971.56		1,351,337.27		1,642,308.83	
5115	Otras Prestaciones Sociales y Económicas	527,565.14		212,150.54		739,715.68	
5116	Pago de Estímulos a Servidores Públicos	169,655.10		84,827.55		254,482.65	
5125	Productos Químicos, Farmacéuticos y de Laboratorio	1,392.00				1,392.00	
5131	Servicios Básicos	127,006.00				127,006.00	
5132	Servicios de Arrendamiento	46,885.46				46,885.46	
5133	Servicios Profesionales, Científicos y Técnicos y Otros Servicios	66,038.00				66,038.00	
5134	Servicios Financieros, Bancarios y Comerciales	1,815.66				1,815.66	
5135	Servicios de Instalación, Reparación, Mantenimiento y Conservación	15,080.00				15,080.00	
5139	Otros Servicios Generales	7,040.00				7,040.00	
8211	Presupuesto de Egresos Aprobado		66,849,770.00				66,849,770.00
8221	Presupuesto de Egresos por Ejercer	58,161,690.76			5,523,356.62	52,638,334.14	
8241	Presupuesto de Egresos Comprometido	95,359.25		5,523,356.62	5,523,356.62	95,359.25	
8251	Presupuesto de Egresos Devengado	278,423.75		5,523,356.62	4,672,061.08	1,129,719.29	
8261	Presupuesto de Egresos Ejercido			4,672,061.08	4,283,072.00	388,989.08	
8271	Presupuesto de Egresos Pagado	8,314,296.24		4,283,072.00		12,597,368.24	
SUMAS :		185,753,417.02	185,753,417.02	49,444,445.66	49,444,445.66	192,563,836.94	192,563,836.94

Hernan López Yaquez

Subdirector de Servicios Administrativos

Obed de la Cruz Urbina

Jefe del Departamento de Recursos Financieros

**GOBIERNO CONSTITUCIONAL DEL ESTADO DE CHIAPAS
INSTITUTO TECNOLÓGICO SUPERIOR DE CINTALAPA**

**SISTEMA CONTABLE 2023
BALANZA DE COMPROBACIÓN ACUMULADA**

PERÍODO : DEL 1o. DE ENERO AL 30 DE ABRIL DE 2023

Página 1 de 2
Fecha: 16/06/2023

CUENTA		SALDOS INICIALES DEL 01 DE ENERO DE 2023		MOVIMIENTOS DEL MES		SALDOS FINALES AL 30 DE ABRIL DE 2023	
NÚMERO	NOMBRE	DEUDOR	ACREEDOR	DEBE	HÁBER	DEUDOR	ACREEDOR
1111	Efectivo			37,777.06	222.56		37,554.50
1113	Bancos/Dependencias y Otros	13,515,715.72		53,304,767.57	52,791,228.28	14,029,255.01	
1115	Fondos con Afectación Específica	583,027.63		20,188,987.18	18,908,986.12	1,863,028.69	
1116	Depósitos de Fondos de Terceros en Garantía y/o Administración	4,250.00				4,250.00	
1123	Deudores Diversos por Cobrar a Corto Plazo	258.00		19,931.00	259.00	19,930.00	
1131	Anticipo a Proveedores por Adquisición de Bienes y Prestación de Servicios a Corto Plazo			634,036.28	634,036.28		
1221	Documentos por Cobrar a Largo Plazo	21,131.80				21,131.80	
1222	Deudores Diversos a Largo Plazo	70,537.88				70,537.88	
1233	Edificios no Habitacionales	60,036,183.12				60,036,183.12	
1241	Mobiliario y Equipo de Administración	11,844,979.82				11,844,979.82	
1242	Mobiliario y Equipo Educativo y Recreativo	1,871,049.27				1,871,049.27	
1243	Equipo e Instrumental Médico y de Laboratorio	6,742,853.80				6,742,853.80	
1244	Vehículos y Equipo de Transporte	5,838,289.98				5,838,289.98	
1246	Maquinaria, Otros Equipos y Herramientas	7,862,206.26				7,862,206.26	
1251	Software	359,855.40				359,855.40	
1254	Licencias	277,686.60				277,686.60	
1274	Anticipos a Largo Plazo	32,846.20				32,846.20	
1279	Otros Activos Diferidos	52,315.72		4,014,660.39	3,380,624.11	686,352.00	
2111	Servicios Personales por Pagar a Corto Plazo		322,921.00	10,189,991.78	10,873,266.23		1,006,195.45
2112	Proveedores por Pagar a Corto Plazo		155,083.16	426,529.35	489,272.06		217,825.87
2117	Retenciones y Contribuciones por Pagar a Corto Plazo		3,493,192.60	6,081,756.78	2,977,553.26		388,989.08
2119	Otras Cuentas por Pagar a Corto Plazo		64,498.24	2,422.10	13,074.37		75,150.51
2162	Fondos en Administración a Corto Plazo			1,318,705.92	2,448,522.74		1,129,816.82
2191	Ingresos por Clasificar		91,685.81	738,463.00	1,181,147.13		534,369.94
2211	Proveedores por Pagar a Largo Plazo		6,726,162.24				6,726,162.24
2249	Otros Pasivos Diferidos a Largo Plazo		358,562.23				358,562.23
2252	Fondos en Administración a Largo Plazo		40,981.02				40,981.02
2261	Provisión para Demandas y Juicios a Largo Plazo		32,431.09				32,431.09
3211	Resultados del Ejercicio (Ahorro/Desahorro)		5,922,938.00	5,922,938.00			



**GOBIERNO CONSTITUCIONAL DEL ESTADO DE CHIAPAS
 INSTITUTO TECNOLÓGICO SUPERIOR DE CINTALAPA**

**SISTEMA CONTABLE 2023
 BALANZA DE COMPROBACIÓN ACUMULADA**

PERÍODO : DEL 1o. DE ENERO AL 30 DE ABRIL DE 2023

Página 2 de 2
 Fecha: 16/06/2023

CUENTA		SALDOS INICIALES DEL 01 DE ENERO DE 2023		MOVIMIENTOS DEL MES		SALDOS FINALES AL 30 DE ABRIL DE 2023	
NÚMERO	NOMBRE	DEUDOR	ACREEDOR	DEBE	HABER	DEUDOR	ACREEDOR
3221	Resultados de Ejercicios Anteriores		91,904,731.81	2,763,468.14	6,518,914.72		95,660,178.39
3262	Operaciones Internas de Egresos				19,543,404.25		19,543,404.25
4399	Otros Ingresos y Beneficios Varios				0.05		0.05
5111	Remuneraciones al Personal de Carácter Permanente			8,816,866.54		8,816,866.54	
5113	Remuneraciones Adicionales y Especiales			2,397,445.79		2,397,445.79	
5114	Seguridad Social			1,642,308.83		1,642,308.83	
5115	Otras Prestaciones Sociales y Económicas			739,715.68		739,715.68	
5116	Pago de Estímulos a Servidores Públicos			254,482.65		254,482.65	
5125	Productos Químicos, Farmacéuticos y de Laboratorio			1,392.00		1,392.00	
5131	Servicios Básicos			127,006.00		127,006.00	
5132	Servicios de Arrendamiento			46,885.46		46,885.46	
5133	Servicios Profesionales, Científicos y Técnicos y Otros Servicios			66,038.00		66,038.00	
5134	Servicios Financieros, Bancarios y Comerciales			1,815.66		1,815.66	
5135	Servicios de Instalación, Reparación, Mantenimiento y Conservación			15,080.00		15,080.00	
5139	Otros Servicios Generales			7,040.00		7,040.00	
8211	Presupuesto de Egresos Aprobado				66,849,770.00		66,849,770.00
8221	Presupuesto de Egresos por Ejercer			66,849,770.00	14,211,435.86	52,638,334.14	
8241	Presupuesto de Egresos Comprometido			14,211,435.86	14,116,076.61	95,359.25	
8251	Presupuesto de Egresos Devengado			14,116,076.61	12,986,357.32	1,129,719.29	
8261	Presupuesto de Egresos Ejercido			12,986,357.32	12,597,368.24	388,989.08	
8271	Presupuesto de Egresos Pagado			12,597,368.24		12,597,368.24	
SUMAS :		109,113,187.20	109,113,187.20	240,521,519.19	240,521,519.19	192,563,836.94	192,563,836.94

Hernan López Vazquez

Subdirector de Servicios Administrativos

Obed de la Cruz Urbina

Jefe del Departamento de Recursos Financieros

21120080 INSTITUTO TECNOLOGICO SUPERIOR DE CINTALAPA
UNIDAD DE APOYO ADMINISTRATIVO

CONCILIACIÓN DE RECURSOS FEDERALES

DEL FONDO: 05 SUBSIDIOS PARA ORGANISMOS DESCENTRALIZADOS ESTATALES. RAMO 11 – U006
SALDO AL: 30 DE ABRIL 2023

PROYECTO:	PRESUPUESTO		PRESUPUESTO DEVENGADO CONTABLE	DIFERENCIA	INTEGRACION DE LA DIFERENCIA	DESCRIPCIÓN
	MODIFICADO AUTORIZADO	DEVENGADO PRESUPUESTAL				
5932: SUBSIDIOS PARA ORGANISMOS DESCENTRALIZADOS ESTATALES. RAMO 11 – U006	\$32,817,919.00	\$6,748,034.35	\$5,848,396.00	\$899,638.35	\$ 34,798.84	Pago de boletos de avión para la directora general.
					\$ 15,080.00	Pago del mantto de aires acondicionados de los edificios B y C.
					\$ 381,692.65	Pago de la segunda quincena de marzo y prima vacacional
					\$ 383,239.31	Pago de la segunda quincena de marzo y prima vacacional
					\$ 84,827.55	Pago al estimulo docente
TOTAL	\$32,817,919.00	\$6,748,034.35	\$5,848,396.00	\$899,638.35	\$ 899,638.35	



HERNÁN LÓPEZ VÁZQUEZ
SUBDIRECTOR DE SERVICIOS ADMINISTRATIVOS



OBED DE LA CRUZ URBINA
JEFE DEL DEPARTAMENTO DE RECURSOS FINANCIEROS

PERÍODO : PRACTICADO AL 30 DE ABRIL DEL 2023

Página 1 de 2

Fecha:

16/06/2023

CUENTA		SALDOS				VARIACIÓN		
NÚMERO	NOMBRE	AL 31 DE DICIEMBRE DE 2022		AL 30 DE ABRIL DEL 2023		ACTIVO	PASIVO Y HACIENDA PÚBLICA	REFERENCIA
		ACTIVO	PASIVO Y HACIENDA PÚBLICA	ACTIVO	PASIVO Y HACIENDA PÚBLICA			
1111	Efectivo			37,554.50		37,554.50		1
1113	Bancos/Dependencias y Otros	13,515,715.72		14,029,255.01		513,539.29		2
1115	Fondos con Afectación Específica	583,027.63		1,863,028.69		1,280,001.06		3
1116	Depósitos de Fondos de Terceros en Garantía y/o Administración	4,250.00		4,250.00				
1123	Deudores Diversos por Cobrar a Corto Plazo	258.00		19,930.00		19,672.00		4
1221	Documentos por Cobrar a Largo Plazo	21,131.80		21,131.80				
1222	Deudores Diversos a Largo Plazo	70,537.88		70,537.88				
1233	Edificios no Habitacionales	60,036,183.12		60,036,183.12				
1241	Mobiliario y Equipo de Administración	11,844,979.82		11,844,979.82				
1242	Mobiliario y Equipo Educativa y Recreativo	1,871,049.27		1,871,049.27				
1243	Equipo e Instrumental Médico y de Laboratorio	6,742,853.80		6,742,853.80				
1244	Vehículos y Equipo de Transporte	5,838,289.98		5,838,289.98				
1246	Maquinaria, Otros Equipos y Herramientas	7,862,206.26		7,862,206.26				
1251	Software	359,855.40		359,855.40				
1254	Licencias	277,686.60		277,686.60				
1274	Anticipos a Largo Plazo	32,846.20		32,846.20				
1279	Otros Activos Diferidos	52,315.72		686,352.00		634,036.28		5
2111	Servicios Personales por Pagar a Corto Plazo		322,921.00		1,006,195.45		683,274.45	6
2112	Proveedores por Pagar a Corto Plazo		155,083.16		217,825.87		62,742.71	7
2117	Retenciones y Contribuciones por Pagar a Corto Plazo		3,493,192.60		388,989.08		(3,104,203.52)	8
2119	Otras Cuentas por Pagar a Corto Plazo		64,498.24		75,150.51		10,652.27	9
2162	Fondos en Administración a Corto Plazo				1,129,816.82		1,129,816.82	10
2191	Ingresos por Clasificar		91,685.81		534,369.94		442,684.13	11
2211	Proveedores por Pagar a Largo Plazo		6,726,162.24		6,726,162.24			
2249	Otros Pasivos Diferidos a Largo Plazo		358,562.23		358,562.23			

**SISTEMA CONTABLE 2023
 VARIACIÓN EN CUENTAS DE BALANCE**
PERÍODO : PRACTICADO AL 30 DE ABRIL DEL 2023


Página 2 de 2

Fecha:

16/06/2023

CUENTA		SALDOS				VARIACIÓN		
NÚMERO	NOMBRE	AL 31 DE DICIEMBRE DE 2022		AL 30 DE ABRIL DEL 2023		ACTIVO	PASIVO Y HACIENDA PÚBLICA	REFERENCIA
		ACTIVO	PASIVO Y HACIENDA PÚBLICA	ACTIVO	PASIVO Y HACIENDA PÚBLICA			
2252	Fondos en Administración a Largo Plazo		40,981.02		40,981.02			
2261	Provisión para Demandas y Juicios a Largo Plazo		32,431.09		32,431.09			
3211	Resultados del Ejercicio (Ahorro/Desahorro)		5,922,938.00		5,427,327.69		(495,610.31)	12
3221	Resultados de Ejercicios Anteriores		91,904,731.81		95,660,178.39		3,755,446.58	13
TOTALES		109,113,187.20	109,113,187.20	111,597,990.33	111,597,990.33	2,484,803.13	2,484,803.13	


 Hernan López Vazquez
 Subdirector de Servicios Administrativos


 Obed de la Cruz Urbina
 Jefe del Departamento de Recursos Financieros



GOBIERNO CONSTITUCIONAL DEL ESTADO DE CHIAPAS
SECRETARÍA DE HACIENDA

Análisis de Partidas por Clasificación Administrativa
SISTEMA PRESUPUESTARIO 2023
(PESOS)

CIERRE DE ABRIL

2.1.1.2.1.070 Instituto Tecnológico Superior de Cintalapa

														viernes, 26 de abril de 2023																																			
UR	URO	FI	F	SF	SSFF	PP	OA	AI	PT	MPIO	GA	COGC	GASTO	GTO	AG	TG	TR	FF	SFTE	RM	PF	RI	CP	DM	DESCRIPCIÓN	Presupuesto Aprobado	Modificación Neta	Presupuesto Modificado	Presupuesto Liberado	Presupuesto por Liberar	Presupuesto Ministrado	Presupuesto Comprometido	Presupuesto Devengado	Presupuesto Ejercido	Presupuesto Pagado	Subejercicio													
																								Gran Total		66,849,770.00	0.00	66,849,770.00	63,895,272.00	2,954,498.00	19,543,404.25	14,211,435.86	14,116,076.61	12,986,357.32	12,597,368.24	52,733,693.39													
																								Total		66,849,770.00	0.00	66,849,770.00	63,895,272.00	2,954,498.00	19,543,404.25	14,211,435.86	14,116,076.61	12,986,357.32	12,597,368.24	52,733,693.39													
01	001	2	5	3	3	D	004	02	E05	A001	Proporcionar Servicios Educativos de Calidad,														65,695,917.12	0.00	65,695,917.12	62,651,419.12	2,954,498.00	19,409,955.34	14,106,201.21	14,010,841.86	12,681,172.67	12,497,720.15	51,995,075.16														
01	001	2	5	3	3	D	004	02	E05	A001	000	A	00	2090	Materiales y Suministros,														596,857.20	0.00	596,857.20	596,857.20	0.00	359,135.59	21,814.40	1,392.80	0.00	0.00	995,465.20										
01	001	2	5	3	3	D	004	02	E05	A001	000	A	00	2101	00	23	1	2	5	S	11	U0060	932	2023	1	Materiales y Útiles de Oficina.														155,111.71	0.00	155,111.71	155,111.71	0.00	50,905.37	0.00	0.00	0.00	95,206.34
01	001	2	5	3	3	D	004	02	E05	A001	000	A	00	2140	00	23	1	1	5	S	28	C001E	811	2023	1	Materiales y Útiles Consumibles para el Procesamiento en Equipos y Bienes Informáticos.														44,920.00	0.00	44,920.00	44,920.00	0.00	42,070.00	361.40	0.00	0.00	4,588.60
01	001	2	5	3	3	D	004	02	E05	A001	000	A	00	2160	00	23	1	1	5	S	28	C001E	811	2023	1	Material de Limpieza.														90.80	0.00	90.80	90.80	0.00	73.50	0.00	0.00	0.00	17.30
01	001	2	5	3	3	D	004	02	E05	A001	000	A	00	2211	00	23	1	1	5	S	28	C001E	811	2023	1	Productos Alimenticios para Personas.														9,729.90	0.00	9,729.90	9,729.90	0.00	6,116.60	2,061.00	0.00	0.00	3,552.30
01	001	2	5	3	3	D	004	02	E05	A001	000	A	00	2401	00	23	1	1	5	S	28	C001E	811	2023	1	Cemento y Productos de Concreto.														4,660.00	0.00	4,660.00	4,660.00	0.00	3,130.00	0.00	0.00	0.00	1,530.00
01	001	2	5	3	3	D	004	02	E05	A001	000	A	00	2460	00	23	1	1	5	S	28	C001E	811	2023	1	Material Eléctrico y Electrónico.														21,938.00	0.00	21,938.00	21,938.00	0.00	13,208.00	0.00	0.00	0.00	8,730.00
01	001	2	5	3	3	D	004	02	E05	A001	000	A	00	2470	00	23	1	1	5	S	28	C001E	811	2023	1	Artículos Metálicos para la Construcción.														3,280.00	0.00	3,280.00	3,280.00	0.00	1,995.00	0.00	0.00	0.00	1,285.00
01	001	2	5	3	3	D	004	02	E05	A001	000	A	00	2480	00	23	1	1	5	S	28	C001E	811	2023	1	Materiales Complementarios.														12,000.00	0.00	12,000.00	12,000.00	0.00	12,000.00	0.00	0.00	0.00	0.00
01	001	2	5	3	3	D	004	02	E05	A001	000	A	00	2490	00	23	1	1	5	S	28	C001E	811	2023	1	Otros Materiales y Artículos de Construcción y Reparación.														3,100.50	0.00	3,100.50	3,100.50	0.00	3,100.50	0.00	0.00	0.00	0.00
01	001	2	5	3	3	D	004	02	E05	A001	000	A	00	2520	00	23	1	1	5	S	28	C001E	811	2023	1	Plaguicidas, Abonos y Fertilizantes.														4,040.00	0.00	4,040.00	4,040.00	0.00	2,020.00	0.00	0.00	0.00	2,020.00
01	001	2	5	3	3	D	004	02	E05	A001	000	A	00	2530	00	23	1	1	5	S	28	C001E	811	2023	1	Medicinas y Productos Farmacéuticos.														4,000.00	0.00	4,000.00	4,000.00	0.00	2,000.00	0.00	0.00	0.00	2,000.00
01	001	2	5	3	3	D	004	02	E05	A001	000	A	00	2560	00	23	1	1	5	S	28	C001E	811	2023	1	Fibras Sintéticas, Hules, Plásticos y Derivados.														16,670.00	0.00	16,670.00	16,670.00	0.00	8,070.00	1,392.00	1,392.00	0.00	8,288.00
01	001	2	5	3	3	D	004	02	E05	A001	000	A	00	2611	00	23	1	2	5	S	11	U0060	932	2023	1	Combustibles.														142,222.78	0.00	142,222.78	142,222.78	0.00	35,000.00	20,000.00	0.00	0.00	87,222.78
01	001	2	5	3	3	D	004	02	E05	A001	000	A	00	2611	00	23	1	1	5	S	28	C001E	811	2023	1	Combustibles.														169,600.49	0.00	169,600.49	169,600.49	0.00	46,385.11	0.00	0.00	0.00	123,215.38
01	001	2	5	3	3	D	004	02	E05	A001	000	A	00	2612	00	23	1	1	5	S	28	C001E	811	2023	1	Lubricantes y Aditivos.														12,475.00	0.00	12,475.00	12,475.00	0.00	2,810.00	0.00	0.00	0.00	9,665.00
01	001	2	5	3	3	D	004	02	E05	A001	000	A	00	2710	00	23	1	2	5	S	11	U0060	932	2023	1	Vestuario y Uniformes.														104,680.00	0.00	104,680.00	104,680.00	0.00	44,680.00	0.00	0.00	0.00	60,000.00
01	001	2	5	3	3	D	004	02	E05	A001	000	A	00	2720	00	23	1	1	5	S	28	C001E	811	2023	1	Prendas de Protección Personal.														13,730.00	0.00	13,730.00	13,730.00	0.00	8,550.00	0.00	0.00	0.00	5,180.00
01	001	2	5	3	3	D	004	02	E05	A001	000	A	00	2730	00	23	1	1	5	S	28	C001E	811	2023	1	Artículos Deportivos.														20,600.00	0.00	20,600.00	20,600.00	0.00	12,600.00	0.00	0.00	0.00	8,000.00
01	001	2	5	3	3	D	004	02	E05	A001	000	A	00	2910	00	23	1	1	1	S	A1	X001E	1A1	2023	1	Herramientas Menores.														45,976.14	0.00	45,976.14	45,976.14	0.00	17,188.87	0.00	0.00	0.00	28,787.27
01	001	2	5	3	3	D	004	02	E05	A001	000	A	00	2910	00	23	1	2	5	S	11	U0060	932	2023	1	Herramientas Menores.														98,289.11	0.00	98,289.11	98,289.11	0.00	42,114.54	0.00	0.00	0.00	56,174.57
01	001	2	5	3	3	D	004	02	E05	A001	000	A	00	2910	00	23	1	1	5	S	28	C001E	811	2023	1	Herramientas Menores.														37,478.77	0.00	37,478.77	37,478.77	0.00	0.00	0.00	0.00	0.00	37,478.77
01	001	2	5	3	3	D	004	02	E05	A001	000	A	00	2940	00	23	1	1	5	S	28	C001E	811	2023	1	Refacciones y Accesorios para Equipo de Computo y Telecomunicaciones.														8,158.00	0.00	8,158.00	8,158.00	0.00	7,158.00	0.00	0.00	0.00	1,000.00
01	001	2	5	3	3	D	004	02	E05	A001	000	A	00	2960	00	23	1	1	5	S	28	C001E	811	2023	1	Refacciones y Accesorios Menores de Equipo de Transporte.														64,996.00	0.00	64,996.00	64,996.00	0.00	0.00	0.00	0.00	0.00	64,996.00
01	001	2	5	3	3	D	004	02	E05	A001	000	A	00	3000	Servicios Generales.														3,976,257.92	0.00	3,976,257.92	3,976,257.92	0.00	1,427,234.74	336,801.97	261,865.12	141,733.18	141,733.18	3,712,392.80										
01	001	2	5	3	3	D	004	02	E05	A001	000	A	00	3110	00	23	1	1	1	S	A1	X001E	1A1	2023	1	Servicio de Energía Eléctrica.														379,275.27	0.00	379,275.27	379,275.27	0.00	124,522.44	0.00	0.00	0.00	254,752.83
01	001	2	5	3	3	D	004	02	E05	A001	000	A	00	3110	00	23	1	1	5	S	28	C001E	811	2023	1	Servicio de Energía Eléctrica.														1,041,567.75	0.00	1,041,567.75	1,041,567.75	0.00	391,420.48	127,806.00	127,806.00	54,753.00	54,753.00
01	001	2	5	3	3	D	004	02	E05	A001	000	A	00	3140	00	23	1	1	1	S	A1	X001E	1A1	2023	1	Servicio Telefónico Convencional.														118,981.78	0.00	118,981.78	118,981.78	0.00	34,983.78	0.00	0.00	0.00	83,998.00
01	001	2	5	3	3	D	004	02	E05																																								



GOBIERNO CONSTITUCIONAL DEL ESTADO DE CHIAPAS
SECRETARÍA DE HACIENDA

Análítico de Partidas por Clasificación Administrativa
SISTEMA PRESUPUESTARIO 2023
(PESOS)

CIERRE DE ABRIL

EP-01
Página 2 de 4

2.1.1.2.1.070 Instituto Tecnológico Superior de Cintalapa

														viernes, 28 de abril de 2023																							
UR	URO	FI	FS	SSFPS	PP	QA	AI	PT	MPIO	GA	COGC	GASTO	GTO	AG	TG	TR	FF	SFTE	RM	PF	RI	CP	DM	DESCRIPCIÓN	Presupuesto Aprobado	Modificación Neta	Presupuesto Modificado	Presupuesto Liberado	Presupuesto por Liberar	Presupuesto Ministrado	Presupuesto Comprometido	Presupuesto Devengado	Presupuesto Ejercido	Presupuesto Pagado	Subejercicio		
01	001	2	5	3	3	D	004	02	E05	A001	000	A	00	32304	00	23	1	2	5	S	11	U0060	932	2023	1	Arrendamiento de Equipo de Administración.	276,000.00	0.00	276,000.00	276,000.00	0.00	92,000.00	12,066.62	12,066.62	12,066.62	12,066.62	263,913.38
01	001	2	5	3	3	D	004	02	E05	A001	000	A	00	32601	00	23	1	2	5	S	11	U0060	932	2023	1	Arrendamiento de Maquinaria y Equipo.	50,000.00	0.00	50,000.00	50,000.00	0.00	0.00	0.00	0.00	0.00	0.00	50,000.00
01	001	2	5	3	3	D	004	02	E05	A001	000	A	00	33301	00	23	1	2	5	S	11	U0060	932	2023	1	Servicios de Desarrollo de Aplicaciones Informáticas.	16,600.00	0.00	16,600.00	16,600.00	0.00	6,100.00	1,508.00	1,508.00	1,508.00	1,508.00	15,092.00
01	001	2	5	3	3	D	004	02	E05	A001	000	A	00	33304	00	23	1	2	5	S	11	U0060	932	2023	1	Servicios de Mantenimiento de Aplicaciones Informáticas.	7,500.00	0.00	7,500.00	7,500.00	0.00	7,500.00	7,366.00	7,366.00	7,366.00	7,366.00	134.00
01	001	2	5	3	3	D	004	02	E05	A001	000	A	00	33401	00	23	1	1	1	S	A1	X001E	1A1	2023	1	Servicios para Capacitación a Servidores Públicos.	61,200.00	0.00	61,200.00	61,200.00	0.00	19,700.00	0.00	0.00	0.00	0.00	61,200.00
01	001	2	5	3	3	D	004	02	E05	A001	000	A	00	33801	00	23	1	2	5	S	11	U0060	932	2023	1	Servicios de Vigilancia.	660,000.00	0.00	660,000.00	660,000.00	0.00	220,000.00	114,328.00	57,164.00	57,164.00	57,164.00	602,836.00
01	001	2	5	3	3	D	004	02	E05	A001	000	A	00	33903	00	23	1	2	5	S	11	U0060	932	2023	1	Servicios Integrales.	56,000.00	0.00	56,000.00	56,000.00	0.00	0.00	0.00	0.00	0.00	0.00	56,000.00
01	001	2	5	3	3	D	004	02	E05	A001	000	A	00	34101	00	23	1	1	1	S	A1	X001E	1A1	2023	1	Servicios Bancarios y Financieros.	9,640.02	0.00	9,640.02	9,640.02	0.00	7,016.22	24.36	24.36	24.36	24.36	9,615.66
01	001	2	5	3	3	D	004	02	E05	A001	000	A	00	34101	00	23	1	2	5	S	11	U0060	932	2023	1	Servicios Bancarios y Financieros.	9,069.90	0.00	9,069.90	9,069.90	0.00	9,069.90	1,791.30	1,791.30	1,791.30	1,791.30	7,278.60
01	001	2	5	3	3	D	004	02	E05	A001	000	A	00	34501	00	23	1	2	5	S	11	U0060	932	2023	1	Seguro de Bienes Patrimoniales.	30,000.00	0.00	30,000.00	30,000.00	0.00	30,000.00	0.00	0.00	0.00	0.00	30,000.00
01	001	2	5	3	3	D	004	02	E05	A001	000	A	00	35106	00	23	1	2	5	S	11	U0060	932	2023	1	Conservación y Mantenimiento Menor de Inmuebles.	145,000.00	0.00	145,000.00	145,000.00	0.00	15,000.00	0.00	0.00	0.00	0.00	145,000.00
01	001	2	5	3	3	D	004	02	E05	A001	000	A	00	35501	00	23	1	1	1	S	A1	X001E	1A1	2023	1	Mantenimiento, Conservación y Reparación de Vehículos Terrestres, Aéreos, Marítimos, Lacustres y Fluviales.	44,000.00	0.00	44,000.00	44,000.00	0.00	0.00	0.00	0.00	0.00	0.00	44,000.00
01	001	2	5	3	3	D	004	02	E05	A001	000	A	00	35501	00	23	1	2	5	S	11	U0060	932	2023	1	Mantenimiento, Conservación y Reparación de Vehículos Terrestres, Aéreos, Marítimos, Lacustres y Fluviales.	88,640.00	0.00	88,640.00	88,640.00	0.00	69,000.00	5,670.19	0.00	0.00	0.00	88,640.00
01	001	2	5	3	3	D	004	02	E05	A001	000	A	00	35701	00	23	1	1	1	S	A1	X001E	1A1	2023	1	Mantenimiento y Conservación de Maquinaria y Equipo.	24,250.00	0.00	24,250.00	24,250.00	0.00	0.00	0.00	0.00	0.00	0.00	24,250.00
01	001	2	5	3	3	D	004	02	E05	A001	000	A	00	35701	00	23	1	2	5	S	11	U0060	932	2023	1	Mantenimiento y Conservación de Maquinaria y Equipo.	102,750.00	0.00	102,750.00	102,750.00	0.00	39,250.00	15,000.00	15,000.00	0.00	0.00	87,500.00
01	001	2	5	3	3	D	004	02	E05	A001	000	A	00	35706	00	23	1	1	1	S	A1	X001E	1A1	2023	1	Instalaciones.	23,000.00	0.00	23,000.00	23,000.00	0.00	23,000.00	0.00	0.00	0.00	0.00	23,000.00
01	001	2	5	3	3	D	004	02	E05	A001	000	A	00	35801	00	23	1	1	1	S	A1	X001E	1A1	2023	1	Servicios de Lavandería, Limpieza, Higiene y Fumigación.	40,000.00	0.00	40,000.00	40,000.00	0.00	40,000.00	0.00	0.00	0.00	0.00	40,000.00
01	001	2	5	3	3	D	004	02	E05	A001	000	A	00	36104	00	23	1	1	1	S	A1	X001E	1A1	2023	1	Gastos de Propaganda.	50,000.00	0.00	50,000.00	50,000.00	0.00	43,000.00	0.00	0.00	0.00	0.00	50,000.00
01	001	2	5	3	3	D	004	02	E05	A001	000	A	00	37111	00	23	1	1	1	S	A1	X001E	1A1	2023	1	Pasajes Nacionales Aéreos.	10,000.00	0.00	10,000.00	10,000.00	0.00	0.00	0.00	0.00	0.00	0.00	10,000.00
01	001	2	5	3	3	D	004	02	E05	A001	000	A	00	37111	00	23	1	2	5	S	11	U0060	932	2023	1	Pasajes Nacionales Aéreos.	10,000.00	0.00	10,000.00	10,000.00	0.00	10,000.00	7,272.00	0.00	0.00	0.00	10,000.00
01	001	2	5	3	3	D	004	02	E05	A001	000	A	00	37211	00	23	1	2	5	S	11	U0060	932	2023	1	Pasajes Nacionales Terrestres.	5,655.00	0.00	5,655.00	5,655.00	0.00	5,655.00	0.00	0.00	0.00	0.00	5,655.00
01	001	2	5	3	3	D	004	02	E05	A001	000	A	00	37511	00	23	1	1	1	S	A1	X001E	1A1	2023	1	Viajes Nacionales.	58,868.95	0.00	58,868.95	58,868.95	0.00	50,319.76	0.00	0.00	0.00	0.00	58,868.95
01	001	2	5	3	3	D	004	02	E05	A001	000	A	00	37511	00	23	1	2	5	S	11	U0060	932	2023	1	Viajes Nacionales.	102,394.01	0.00	102,394.01	102,394.01	0.00	20,399.44	0.00	0.00	0.00	0.00	102,394.01
01	001	2	5	3	3	D	004	02	E05	A001	000	A	00	38301	00	23	1	2	5	S	11	U0060	932	2023	1	Congresos y Convenciones.	81,994.43	0.00	81,994.43	81,994.43	0.00	7,800.00	0.00	0.00	0.00	0.00	81,994.43
01	001	2	5	3	3	D	004	02	E05	A001	000	A	00	39202	00	23	1	2	5	S	11	U0060	932	2023	1	Otros Impuestos y Derechos.	46,421.50	0.00	46,421.50	46,421.50	0.00	19,600.00	7,852.00	7,040.00	7,040.00	7,040.00	39,381.50
01	001	2	5	3	3	D	004	02	E05	A001	000	A	1C	1000												Servicios Personales.	28,053,296.56	0.00	28,053,296.56	26,576,047.56	1,477,249.00	8,326,417.31	6,460,395.66	6,460,395.66	6,078,703.01	5,944,589.73	21,592,900.50
01	001	2	5	3	3	D	004	02	E05	A001	000	A	1C	11304	00	23	1	2	5	S	11	U0060	932	2023	6	Sueldo al Personal de Confianza.	9,358,026.47	0.00	9,358,026.47	8,619,401.97	738,624.50	2,873,134.00	1,964,708.27	1,964,708.27	1,964,708.27	7,393,318.20	
01	001	2	5	3	3	D	004	02	E05	A001	000	A	1C	11304	00	23	1	1	1	S	28	CD01E	811	2023	6	Sueldo al Personal de Confianza.	9,358,026.47	0.00	9,358,026.47	8,619,401.97	738,624.50	2,873,133.97	2,604,771.21	2,604,771.21	2,604,771.21	2,470,657.93	6,753,255.26
01	001	2	5	3	3	D	004	02	E05	A001	000	A	1C	13112	00	23	1	2	5	S	11	U0060	932	2023	6	Acreditación por Años de Servicio al Personal Administrativo de las Instituciones de Educación Superior.	588,462.64	0.00	588,462.64	588,462.64	0.00	196,320.88	145,090.30	145,090.30	145,090.30	145,090.30	443,372.34
01	001	2	5	3	3	D	004	02	E05	A001	000	A	1C	13112	00	23	1	1	1	S	28	CD01E	811	2023	6	Acreditación por Años de Servicio al Personal Administrativo de las Instituciones de Educación Superior.	588,462.64	0.00	588,462.64	588,462.64	0.00	196,320.88	192,332.03	192,332.03	192,332.03	192,332.03	396,130.61



GOBIERNO CONSTITUCIONAL DEL ESTADO DE CHIAPAS
SECRETARÍA DE HACIENDA

Análisis de Partidas por Clasificación Administrativa
SISTEMA PRESUPUESTARIO 2023
(PESOS)
CIERRE DE ABRIL

2.1.1.2.1.070 Instituto Tecnológico Superior de Cintalapa

														viernes, 28 de abril de 2023																							
UR	URO	FI	FS	SSFPS	PP	OA	AI	PT	MPIO	GA	COGC	GASTO	GTO	AG	TG	TR	FF	SFTE	RM	PI	RI	CP	DM	DESCRIPCIÓN	Presupuesto Aprobado	Modificación Neta	Presupuesto Modificado	Presupuesto Liberado	Presupuesto por Liberar	Presupuesto Ministrado	Presupuesto Comprometido	Presupuesto Devengado	Presupuesto Ejercido	Presupuesto Pagado	Subejercicio		
01	001	2	5	3	3	D	004	02	E05	A001	000	A	1C	13201	00	23	1	2	5	5	11	U0060	932	2023	6	Primas de Vacaciones y Dominical.	574,626.80	0.00	574,626.80	574,626.80	0.00	287,313.40	457,861.05	457,861.05	76,168.40	76,168.40	116,765.75
01	001	2	5	3	3	D	004	02	E05	A001	000	A	1C	13201	00	23	1	1	5	5	28	C001E	811	2023	6	Primas de Vacaciones y Dominical.	574,626.80	0.00	574,626.80	574,626.80	0.00	287,313.40	0.00	0.00	0.00	0.00	574,626.80
01	001	2	5	3	3	D	004	02	E05	A001	000	A	1C	13202	00	23	1	2	5	5	11	U0060	932	2023	6	Aguinaldo o Gratificación de Fin de Año.	957,711.50	0.00	957,711.50	957,711.50	0.00	0.00	0.00	0.00	0.00	0.00	957,711.50
01	001	2	5	3	3	D	004	02	E05	A001	000	A	1C	13202	00	23	1	1	5	5	28	C001E	811	2023	6	Aguinaldo o Gratificación de Fin de Año.	957,711.50	0.00	957,711.50	957,711.50	0.00	0.00	0.00	0.00	0.00	0.00	957,711.50
01	001	2	5	3	3	D	004	02	E05	A001	000	A	1C	13442	00	23	1	2	5	5	11	U0060	932	2023	6	Ajuste de Calendario.	114,552.20	0.00	114,552.20	114,552.20	0.00	0.00	0.00	0.00	0.00	0.00	114,552.20
01	001	2	5	3	3	D	004	02	E05	A001	000	A	1C	13442	00	23	1	1	5	5	28	C001E	811	2023	6	Ajuste de Calendario.	114,552.20	0.00	114,552.20	114,552.20	0.00	0.00	0.00	0.00	0.00	0.00	114,552.20
01	001	2	5	3	3	D	004	02	E05	A001	000	A	1C	14103	00	23	1	2	5	5	11	U0060	932	2023	6	Aportaciones al IMSS.	1,797,959.47	0.00	1,797,959.47	1,797,959.47	0.00	598,219.39	398,789.47	398,789.47	398,789.47	398,789.47	1,399,170.00
01	001	2	5	3	3	D	004	02	E05	A001	000	A	1C	14103	00	23	1	1	5	5	28	C001E	811	2023	6	Aportaciones al IMSS.	1,797,959.47	0.00	1,797,959.47	1,797,959.47	0.00	598,219.39	398,789.47	398,789.46	398,789.46	398,789.46	1,399,170.01
01	001	2	5	3	3	D	004	02	E05	A001	000	A	1C	15422	00	23	1	2	5	5	11	U0060	932	2023	6	Otras Prestaciones Adicionales.	130,046.20	0.00	130,046.20	130,046.20	0.00	39,800.00	6,300.00	6,300.00	6,300.00	6,300.00	123,746.20
01	001	2	5	3	3	D	004	02	E05	A001	000	A	1C	15422	00	23	1	1	5	5	28	C001E	811	2023	6	Otras Prestaciones Adicionales.	130,046.20	0.00	130,046.20	130,046.20	0.00	39,800.00	10,500.00	10,500.00	10,500.00	10,500.00	119,546.20
01	001	2	5	3	3	D	004	02	E05	A001	000	A	1C	15906	00	23	1	2	5	5	11	U0060	932	2023	6	Previsión Social Múltiple.	505,263.00	0.00	505,263.00	505,263.00	0.00	168,421.00	121,806.12	121,806.12	121,806.12	121,806.12	383,456.88
01	001	2	5	3	3	D	004	02	E05	A001	000	A	1C	15906	00	23	1	1	5	5	28	C001E	811	2023	6	Previsión Social Múltiple.	505,263.00	0.00	505,263.00	505,263.00	0.00	168,421.00	159,447.75	159,447.75	159,447.75	159,447.75	345,815.25
01	001	2	5	3	3	D	004	02	E05	A001	000	A	2B	1000												Servicios Personales.	32,579,595.44	0.00	32,579,595.44	31,102,256.44	1,477,249.00	9,256,167.80	7,285,189.18	7,285,189.18	6,660,696.38	6,411,397.14	25,294,316.26
01	001	2	5	3	3	D	004	02	E05	A001	000	A	2B	11302	00	23	1	2	5	5	11	U0060	932	2023	6	Suelo al Personal Docente.	8,846,992.10	0.00	8,846,992.10	8,108,167.40	738,624.50	2,702,789.20	1,807,535.14	1,807,535.14	1,807,535.14	1,807,535.14	7,039,456.96
01	001	2	5	3	3	D	004	02	E05	A001	000	A	2B	11302	00	23	1	1	5	5	28	C001E	811	2023	6	Suelo al Personal Docente.	8,846,992.10	0.00	8,846,992.10	8,108,167.40	738,624.50	2,702,789.20	2,400,543.28	2,400,543.28	2,400,543.28	2,151,254.04	6,416,449.82
01	001	2	5	3	3	D	004	02	E05	A001	000	A	2B	13102	00	23	1	2	5	5	11	U0060	932	2023	6	Acreditación por Años de Servicio en la Docencia de las Instituciones de Educación Superior.	1,787,957.82	0.00	1,787,957.82	1,787,957.82	0.00	595,965.96	460,066.87	460,066.87	460,066.87	460,066.87	1,327,890.95
01	001	2	5	3	3	D	004	02	E05	A001	000	A	2B	13102	00	23	1	1	5	5	28	C001E	811	2023	6	Acreditación por Años de Servicio en la Docencia de las Instituciones de Educación Superior.	1,787,957.82	0.00	1,787,957.82	1,787,957.82	0.00	595,965.96	615,076.25	615,076.25	458,640.31	458,640.31	1,172,881.57
01	001	2	5	3	3	D	004	02	E05	A001	000	A	2B	13205	00	23	1	2	5	5	11	U0060	932	2023	6	Primas de Vacaciones y Dominical (Docente).	540,557.67	0.00	540,557.67	540,557.67	0.00	270,278.84	472,356.90	472,356.90	89,117.59	89,117.59	68,200.77
01	001	2	5	3	3	D	004	02	E05	A001	000	A	2B	13205	00	23	1	1	5	5	28	C001E	811	2023	6	Primas de Vacaciones y Dominical (Docente).	540,557.67	0.00	540,557.67	540,557.67	0.00	270,278.84	0.00	0.00	0.00	0.00	540,557.67
01	001	2	5	3	3	D	004	02	E05	A001	000	A	2B	13206	00	23	1	2	5	5	11	U0060	932	2023	6	Aguinaldo o Gratificación de Fin de Año (Docente).	900,929.70	0.00	900,929.70	900,929.70	0.00	0.00	0.00	0.00	0.00	0.00	900,929.70
01	001	2	5	3	3	D	004	02	E05	A001	000	A	2B	13206	00	23	1	1	5	5	28	C001E	811	2023	6	Aguinaldo o Gratificación de Fin de Año (Docente).	900,929.70	0.00	900,929.70	900,929.70	0.00	0.00	0.00	0.00	0.00	0.00	900,929.70
01	001	2	5	3	3	D	004	02	E05	A001	000	A	2B	13425	00	23	1	2	5	5	11	U0060	932	2023	6	Ajuste de Calendario (Docente).	106,283.61	0.00	106,283.61	106,283.61	0.00	0.00	0.00	0.00	0.00	0.00	106,283.61
01	001	2	5	3	3	D	004	02	E05	A001	000	A	2B	13425	00	23	1	1	5	5	28	C001E	811	2023	6	Ajuste de Calendario (Docente).	106,283.61	0.00	106,283.61	106,283.61	0.00	0.00	0.00	0.00	0.00	0.00	106,283.61
01	001	2	5	3	3	D	004	02	E05	A001	000	A	2B	14103	00	23	1	2	5	5	11	U0060	932	2023	6	Aportaciones al IMSS.	1,817,304.50	0.00	1,817,304.50	1,817,304.50	0.00	618,489.82	419,995.14	419,995.14	419,995.14	419,995.14	1,397,309.36
01	001	2	5	3	3	D	004	02	E05	A001	000	A	2B	14103	00	23	1	1	5	5	28	C001E	811	2023	6	Aportaciones al IMSS.	1,817,304.50	0.00	1,817,304.50	1,817,304.50	0.00	618,489.82	419,995.14	419,995.14	419,995.14	419,995.14	1,397,309.36
01	001	2	5	3	3	D	004	02	E05	A001	000	A	2B	15419	00	23	1	2	5	5	11	U0060	932	2023	6	Otras Prestaciones (Sector Educativo).	405,655.32	0.00	405,655.32	405,655.32	0.00	129,613.60	76,566.90	76,566.90	76,566.90	76,566.90	329,088.42
01	001	2	5	3	3	D	004	02	E05	A001	000	A	2B	15419	00	23	1	1	5	5	28	C001E	811	2023	6	Otras Prestaciones (Sector Educativo).	405,655.32	0.00	405,655.32	405,655.32	0.00	129,613.60	101,728.67	101,728.67	101,728.67	101,728.67	303,926.65
01	001	2	5	3	3	D	004	02	E05	A001	000	A	2B	15908	00	23	1	2	5	5	11	U0060	932	2023	6	Previsión Social Múltiple (Docente).	499,860.00	0.00	499,860.00	499,860.00	0.00	166,620.00	110,468.33	110,468.33	110,468.33	110,468.33	389,391.67
01	001	2	5	3	3	D	004	02	E05	A001	000	A	2B	15908	00	23	1	1	5	5	28	C001E	811	2023	6	Previsión Social Múltiple (Docente).	499,860.00	0.00	499,860.00	499,860.00	0.00	166,620.00	146,373.91	146,373.91	146,373.91	146,373.91	353,486.09
01	001	2	5	3	3	D	004	02	E05	A001	000	A	2B	17107	00	23	1	2	5	5	11	U0060	932	2023	6	Incentivos al Personal (Docente).	1,384,212.00	0.00	1,384,212.00	1,384,212.00	0.00	144,307.28	169,655.10	169,655.10	84,827.55	84,827.55	1,214,556.90
01	001	2	5	3	3	D	004	02	E05	A001	000																										



GOBIERNO CONSTITUCIONAL DEL ESTADO DE CHIAPAS

SECRETARÍA DE HACIENDA

Por Capítulos, Concepto, Partida Genérica y Partida Específica por Clasificación Administrativa

SISTEMA PRESUPUESTARIO 2023

(PESOS)

CIERRE DE ABRIL

EP-03

Página 1 de 4

viernes, 28 de abril de 2023

2.1.1.2.1.070 Instituto Tecnológico Superior de Cintalapa

Capítulo/Concepto/ Partida/Gasto	Descripción	Presupuesto Aprobado	Modificación Neta	Presupuesto Modificado	Presupuesto Liberado	Presupuesto por Liberar	Presupuesto Ministrado	Presupuesto Comprometido	Presupuesto Devengado	Presupuesto Ejercido	Presupuesto Pagado	Subejercicio
Gran Total		66,849,770.00	0.00	66,849,770.00	63,895,272.00	2,954,498.00	19,543,404.25	14,211,435.86	14,116,076.61	12,986,357.32	12,597,368.24	52,733,693.39
INSTITUCIONALES												
1000	Servicios Personales.	66,849,770.00	0.00	66,849,770.00	63,895,272.00	2,954,498.00	19,543,404.25	14,211,435.86	14,116,076.61	12,986,357.32	12,597,368.24	52,733,693.39
1100	Remuneraciones al Personal de Carácter Permanente.	61,838,125.50	0.00	61,838,125.50	58,883,627.50	2,954,498.00	17,742,870.30	13,850,819.49	13,850,819.49	12,844,624.04	12,455,634.96	47,987,306.01
113	Sueldos Base al Personal Permanente.	36,544,809.62	0.00	36,544,809.62	33,590,311.62	2,954,498.00	11,196,770.53	8,816,866.54	8,816,866.54	8,816,866.54	8,433,464.02	27,727,943.08
11302	Sueldo al Personal Docente.	17,693,984.20	0.00	17,693,984.20	16,216,735.20	1,477,249.00	5,405,578.40	4,208,078.42	4,208,078.42	4,208,078.42	3,958,789.18	13,485,905.78
11304	Sueldo al Personal de Confianza.	18,850,825.42	0.00	18,850,825.42	17,373,576.42	1,477,249.00	5,791,192.13	4,608,788.12	4,608,788.12	4,608,788.12	4,474,674.84	14,242,037.30
1300	Remuneraciones Adicionales y Especiales.	11,384,384.49	0.00	11,384,384.49	11,384,384.49	0.00	2,762,082.39	2,397,445.79	2,397,445.79	1,476,077.89	1,470,491.33	8,986,938.70
131	Primas por Años de Servicios Efectivos Prestados.	4,752,840.92	0.00	4,752,840.92	4,752,840.92	0.00	1,584,613.68	1,412,565.45	1,412,565.45	1,256,129.51	1,256,129.51	3,340,275.47
13102	Acreditación por Años de Servicio en la Docencia de las Instituciones de Educación Superior.	3,575,915.64	0.00	3,575,915.64	3,575,915.64	0.00	1,191,971.92	1,075,143.12	1,075,143.12	918,707.18	918,707.18	2,500,772.52
13112	Acreditación por Años de Servicio al Personal Administrativo de las Instituciones de Educación Superior.	1,176,925.28	0.00	1,176,925.28	1,176,925.28	0.00	392,641.76	337,422.33	337,422.33	337,422.33	337,422.33	839,502.95
132	Primas de Vacaciones, Dominical y Gratificación de Fin de Año.	6,006,947.79	0.00	6,006,947.79	6,006,947.79	0.00	1,116,493.99	931,527.46	931,527.46	166,595.50	166,595.50	5,075,420.33
13201	Primas de Vacaciones y Dominical.	1,151,872.61	0.00	1,151,872.61	1,151,872.61	0.00	575,936.31	459,170.56	459,170.56	77,477.91	77,477.91	692,702.05
13202	Aginaldo o Gratificación de Fin de Año.	1,972,100.44	0.00	1,972,100.44	1,972,100.44	0.00	0.00	0.00	0.00	0.00	0.00	1,972,100.44
13205	Primas de Vacaciones y Dominical (Docente).	1,081,115.34	0.00	1,081,115.34	1,081,115.34	0.00	540,557.68	472,356.90	472,356.90	89,117.59	89,117.59	608,758.44
13206	Aginaldo o Gratificación de Fin de Año (Docente).	1,801,859.40	0.00	1,801,859.40	1,801,859.40	0.00	0.00	0.00	0.00	0.00	0.00	1,801,859.40
134	Compensaciones.	624,595.78	0.00	624,595.78	624,595.78	0.00	60,974.72	53,352.88	53,352.88	53,352.88	47,766.32	171,242.90
13420	Compensaciones por Servicios Especiales.	182,924.16	0.00	182,924.16	182,924.16	0.00	60,974.72	53,352.88	53,352.88	53,352.88	47,766.32	129,571.28
13425	Ajuste de Calendario (Docente).	212,567.22	0.00	212,567.22	212,567.22	0.00	0.00	0.00	0.00	0.00	0.00	212,567.22
13442	Ajuste de Calendario.	229,104.40	0.00	229,104.40	229,104.40	0.00	0.00	0.00	0.00	0.00	0.00	229,104.40
1400	Seguridad Social.	7,247,390.35	0.00	7,247,390.35	7,247,390.35	0.00	2,479,037.62	1,642,308.83	1,642,308.83	1,642,308.83	1,642,308.83	5,605,081.52
141	Aportaciones de Seguridad Social.	7,247,390.35	0.00	7,247,390.35	7,247,390.35	0.00	2,479,037.62	1,642,308.83	1,642,308.83	1,642,308.83	1,642,308.83	5,605,081.52
14103	Aportaciones al IMSS.	7,247,390.35	0.00	7,247,390.35	7,247,390.35	0.00	2,479,037.62	1,642,308.83	1,642,308.83	1,642,308.83	1,642,308.83	5,605,081.52
1500	Otras Prestaciones Sociales y Económicas.	3,105,917.04	0.00	3,105,917.04	3,105,917.04	0.00	1,016,365.20	739,715.68	739,715.68	739,715.68	739,715.68	2,366,201.36
154	Prestaciones Contractuales.	1,073,303.04	0.00	1,073,303.04	1,073,303.04	0.00	338,827.20	195,095.57	195,095.57	195,095.57	195,095.57	878,207.47
15419	Otras Prestaciones (Sector Educativo).	811,310.64	0.00	811,310.64	811,310.64	0.00	259,227.20	178,295.57	178,295.57	178,295.57	178,295.57	633,015.07
15422	Otras Prestaciones Adicionales.	261,992.40	0.00	261,992.40	261,992.40	0.00	79,600.00	16,800.00	16,800.00	16,800.00	16,800.00	245,192.40
159	Otras Prestaciones Sociales y Económicas.	2,032,614.00	0.00	2,032,614.00	2,032,614.00	0.00	677,538.00	544,620.11	544,620.11	544,620.11	544,620.11	1,487,993.89
15906	Previsión Social Múltiple.	1,032,894.00	0.00	1,032,894.00	1,032,894.00	0.00	344,298.00	287,777.87	287,777.87	287,777.87	287,777.87	745,116.13
15908	Previsión Social Múltiple (Docente).	999,720.00	0.00	999,720.00	999,720.00	0.00	333,240.00	256,842.24	256,842.24	256,842.24	256,842.24	742,877.76
1700	Pago de Estímulos a Servidores Públicos.	3,555,624.00	0.00	3,555,624.00	3,555,624.00	0.00	288,614.56	254,482.65	254,482.65	169,655.10	169,655.10	3,301,141.35
171	Estímulos.	3,555,624.00	0.00	3,555,624.00	3,555,624.00	0.00	288,614.56	254,482.65	254,482.65	169,655.10	169,655.10	3,301,141.35
17103	Incentivos al Personal.	459,200.00	0.00	459,200.00	459,200.00	0.00	0.00	0.00	0.00	0.00	0.00	459,200.00
17107	Incentivos al Personal (Docente).	3,096,424.00	0.00	3,096,424.00	3,096,424.00	0.00	288,614.56	254,482.65	254,482.65	169,655.10	169,655.10	2,841,941.35
2000	Materiales y Suministros.	1,000,607.20	0.00	1,000,607.20	1,000,607.20	0.00	360,385.49	23,814.40	1,392.00	0.00	0.00	999,215.20
2100	Materiales de Administración, Emisión de Documentos y Artículos Oficiales.	203,882.51	0.00	203,882.51	203,882.51	0.00	94,298.87	361.40	0.00	0.00	0.00	203,882.51
211	Materiales, Útiles y Equipos Menores de Oficina.	158,861.71	0.00	158,861.71	158,861.71	0.00	52,155.37	0.00	0.00	0.00	0.00	158,861.71
21101	Materiales y Útiles de Oficina.	158,861.71	0.00	158,861.71	158,861.71	0.00	52,155.37	0.00	0.00	0.00	0.00	158,861.71
214	Materiales, Útiles y Equipos Menores de Tecnologías de la Información y Comunicaciones.	44,930.00	0.00	44,930.00	44,930.00	0.00	42,070.00	361.40	0.00	0.00	0.00	44,930.00
21401	Materiales y Útiles Consumibles para el Procesamiento en Equipos y Bienes Informáticos.	44,930.00	0.00	44,930.00	44,930.00	0.00	42,070.00	361.40	0.00	0.00	0.00	44,930.00
216	Material de Limpieza.	90.80	0.00	90.80	90.80	0.00	73.50	0.00	0.00	0.00	0.00	90.80



GOBIERNO CONSTITUCIONAL DEL ESTADO DE CHIAPAS

SECRETARÍA DE HACIENDA

Por Capítulos, Concepto, Partida Genérica y Partida Específica por Clasificación Administrativa

SISTEMA PRESUPUESTARIO 2023

(PESOS)

CIERRE DE ABRIL

2.1.1.2.1.070 Instituto Tecnológico Superior de Cintalapa

Table with columns: Capitulo/Concepto/Partida/Gasto, Descripción, Presupuesto Aprobado, Modificación Neta, Presupuesto Modificado, Presupuesto Liberado, Presupuesto por Liberar, Presupuesto Ministrado, Presupuesto Comprometido, Presupuesto Devengado, Presupuesto Ejercido, Presupuesto Pagado, Subejercicio. Rows include various categories like Alimentos, Materiales, Combustibles, etc.





GOBIERNO CONSTITUCIONAL DEL ESTADO DE CHIAPAS
SECRETARÍA DE HACIENDA

Por Capítulos, Concepto, Partida Genérica y Partida Específica por Clasificación Administrativa
SISTEMA PRESUPUESTARIO 2023
(PESOS)

CIERRE DE ABRIL

EP-03

Página 3 de 4

2.1.1.2.1.070 Instituto Tecnológico Superior de Cintalapa

viernes, 28 de abril de 2023

Capítulo/Concepto/ Partida/Gasto	Descripción	Presupuesto Aprobado	Modificación Neta	Presupuesto Modificado	Presupuesto Liberado	Presupuesto por Liberar	Presupuesto Ministrado	Presupuesto Comprometido	Presupuesto Devengado	Presupuesto Ejercido	Presupuesto Pagado	Subejercicio
311	Energía Eléctrica.	1,420,843.02	0.00	1,420,843.02	1,420,843.02	0.00	515,942.92	127,006.00	127,006.00	54,753.00	54,753.00	1,293,837.02
31101	Servicio de Energía Eléctrica.	1,420,843.02	0.00	1,420,843.02	1,420,843.02	0.00	515,942.92	127,006.00	127,006.00	54,753.00	54,753.00	1,293,837.02
314	Telefonía Tradicional.	118,983.78	0.00	118,983.78	118,983.78	0.00	34,983.78	0.00	0.00	0.00	0.00	118,983.78
31401	Servicio Telefónico Convencional.	118,983.78	0.00	118,983.78	118,983.78	0.00	34,983.78	0.00	0.00	0.00	0.00	118,983.78
318	Servicios Postales y Telegráficos.	10,161.23	0.00	10,161.23	10,161.23	0.00	2,792.36	2,018.66	0.00	0.00	0.00	10,161.23
31801	Servicio Postal.	10,161.23	0.00	10,161.23	10,161.23	0.00	2,792.36	2,018.66	0.00	0.00	0.00	10,161.23
3200	Servicios de Arrendamiento.	743,286.08	0.00	743,286.08	743,286.08	0.00	231,195.36	46,885.46	46,885.46	12,086.62	12,086.62	696,400.62
323	Arrendamiento de Mobiliario y Equipo de Administración, Educativa y Recreativa.	693,286.08	0.00	693,286.08	693,286.08	0.00	231,195.36	46,885.46	46,885.46	12,086.62	12,086.62	646,400.62
32303	Arrendamiento de Equipo de Telecomunicaciones.	417,286.08	0.00	417,286.08	417,286.08	0.00	139,195.36	34,798.84	34,798.84	0.00	0.00	382,487.24
32304	Arrendamiento de Equipo de Administración.	276,000.00	0.00	276,000.00	276,000.00	0.00	92,000.00	12,086.62	12,086.62	12,086.62	12,086.62	263,913.38
326	Arrendamiento de Maquinaria, Otros Equipos y Herramientas.	50,000.00	0.00	50,000.00	50,000.00	0.00	0.00	0.00	0.00	0.00	0.00	50,000.00
32601	Arrendamiento de Maquinaria y Equipo.	50,000.00	0.00	50,000.00	50,000.00	0.00	0.00	0.00	0.00	0.00	0.00	50,000.00
3300	Servicios Profesionales, Científicos, Técnicos y Otros Servicios.	807,410.88	0.00	807,410.88	807,410.88	0.00	257,545.60	123,202.00	66,038.00	66,038.00	66,038.00	741,372.88
333	Servicios de Consultoría Administrativa, Procesos, Técnica y en Tecnologías de la Información.	28,345.60	0.00	28,345.60	28,345.60	0.00	17,845.60	8,874.00	8,874.00	8,874.00	8,874.00	19,471.60
33301	Servicios de Desarrollo de Aplicaciones Informáticas.	16,600.00	0.00	16,600.00	16,600.00	0.00	6,100.00	1,508.00	1,508.00	1,508.00	1,508.00	15,092.00
33303	Servicios Relacionados con Certificación de Procesos.	4,245.60	0.00	4,245.60	4,245.60	0.00	4,245.60	0.00	0.00	0.00	0.00	4,245.60
33304	Servicios de Mantenimiento de Aplicaciones Informáticas.	7,500.00	0.00	7,500.00	7,500.00	0.00	7,500.00	7,366.00	7,366.00	7,366.00	7,366.00	134.00
334	Servicios de Capacitación.	63,065.28	0.00	63,065.28	63,065.28	0.00	19,700.00	0.00	0.00	0.00	0.00	63,065.28
33401	Servicios para Capacitación a Servidores Públicos.	63,065.28	0.00	63,065.28	63,065.28	0.00	19,700.00	0.00	0.00	0.00	0.00	63,065.28
338	Servicios de Vigilancia.	660,000.00	0.00	660,000.00	660,000.00	0.00	220,000.00	114,328.00	57,164.00	57,164.00	57,164.00	602,836.00
33801	Servicios de Vigilancia.	660,000.00	0.00	660,000.00	660,000.00	0.00	220,000.00	114,328.00	57,164.00	57,164.00	57,164.00	602,836.00
339	Servicios Profesionales, Científicos y Técnicos Integrales.	56,000.00	0.00	56,000.00	56,000.00	0.00	0.00	0.00	0.00	0.00	0.00	56,000.00
33903	Servicios Integrales.	56,000.00	0.00	56,000.00	56,000.00	0.00	0.00	0.00	0.00	0.00	0.00	56,000.00
3400	Servicios Financieros, Bancarios y Comerciales.	48,709.92	0.00	48,709.92	48,709.92	0.00	46,086.12	1,815.66	1,815.66	1,815.66	1,815.66	46,894.26
341	Servicios Financieros y Bancarios.	18,709.92	0.00	18,709.92	18,709.92	0.00	16,086.12	1,815.66	1,815.66	1,815.66	1,815.66	16,894.26
34101	Servicios Bancarios y Financieros.	18,709.92	0.00	18,709.92	18,709.92	0.00	16,086.12	1,815.66	1,815.66	1,815.66	1,815.66	16,894.26
345	Seguro de Bienes Patrimoniales.	30,000.00	0.00	30,000.00	30,000.00	0.00	30,000.00	0.00	0.00	0.00	0.00	30,000.00
34501	Seguro de Bienes Patrimoniales.	30,000.00	0.00	30,000.00	30,000.00	0.00	30,000.00	0.00	0.00	0.00	0.00	30,000.00
3500	Servicios de Instalación, Reparación, Mantenimiento y Conservación.	467,640.00	0.00	467,640.00	467,640.00	0.00	186,250.00	20,750.19	15,080.00	0.00	0.00	452,560.00
351	Conservación y Mantenimiento Menor de Inmuebles.	145,000.00	0.00	145,000.00	145,000.00	0.00	15,000.00	0.00	0.00	0.00	0.00	145,000.00
35106	Conservación y Mantenimiento Menor de Inmuebles.	145,000.00	0.00	145,000.00	145,000.00	0.00	15,000.00	0.00	0.00	0.00	0.00	145,000.00
355	Reparación y Mantenimiento de Equipo de Transporte.	132,640.00	0.00	132,640.00	132,640.00	0.00	69,000.00	5,670.19	0.00	0.00	0.00	132,640.00
35501	Mantenimiento, Conservación y Reparación de Vehículos Terrestres, Aéreos, Marítimos, Lacustres y Fluviales.	132,640.00	0.00	132,640.00	132,640.00	0.00	69,000.00	5,670.19	0.00	0.00	0.00	132,640.00
357	Instalación, Reparación y Mantenimiento de Maquinaria, Otros Equipos y Herramientas.	150,000.00	0.00	150,000.00	150,000.00	0.00	62,250.00	15,080.00	15,080.00	0.00	0.00	134,920.00
35701	Mantenimiento y Conservación de Maquinaria y Equipo.	127,000.00	0.00	127,000.00	127,000.00	0.00	39,250.00	15,080.00	15,080.00	0.00	0.00	111,920.00
35706	Instalaciones.	23,000.00	0.00	23,000.00	23,000.00	0.00	23,000.00	0.00	0.00	0.00	0.00	23,000.00
358	Servicios de Limpieza y Manejo de Desechos.	40,000.00	0.00	40,000.00	40,000.00	0.00	40,000.00	0.00	0.00	0.00	0.00	40,000.00
35801	Servicios de Lavandería, Limpieza, Higiene y Fumigación.	40,000.00	0.00	40,000.00	40,000.00	0.00	40,000.00	0.00	0.00	0.00	0.00	40,000.00
3600	Servicios de Comunicación Social y Publicidad.	61,000.00	0.00	61,000.00	61,000.00	0.00	47,000.00	0.00	0.00	0.00	0.00	61,000.00
361	Difusión por Radio, Televisión y Otros Medios de Mensajes Sobre Programas y Actividades Gubernamentales.	61,000.00	0.00	61,000.00	61,000.00	0.00	47,000.00	0.00	0.00	0.00	0.00	61,000.00
36103	Otros Gastos de Difusión e Información.	6,000.00	0.00	6,000.00	6,000.00	0.00	2,000.00	0.00	0.00	0.00	0.00	6,000.00



GOBIERNO CONSTITUCIONAL DEL ESTADO DE CHIAPAS
SECRETARÍA DE HACIENDA
 Por Capítulos, Concepto, Partida Genérica y Partida Específica por Clasificación Administrativa
SISTEMA PRESUPUESTARIO 2023
 (PESOS)
 CIERRE DE ABRIL

2.1.1.2.1.070 Instituto Tecnológico Superior de Cintalapa

Capítulo/Concepto/ Partida/Gasto	Descripción	Presupuesto Aprobado	Modificación Neta	Presupuesto Modificado	Presupuesto Liberado	Presupuesto por Liberar	Presupuesto Ministrado	Presupuesto Comprometido	Presupuesto Devengado	Presupuesto Ejercido	Presupuesto Pagado	Subejercicio
36104	Gastos de Propaganda.	55,000.00	0.00	55,000.00	55,000.00	0.00	45,000.00	0.00	0.00	0.00	0.00	55,000.00
3700	Servicios de Traslado y Viáticos.	195,017.96	0.00	195,017.96	195,017.96	0.00	88,309.20	7,272.00	0.00	0.00	0.00	195,017.96
371	Pasajes Aéreos.	20,000.00	0.00	20,000.00	20,000.00	0.00	10,000.00	7,272.00	0.00	0.00	0.00	20,000.00
37111	Pasajes Nacionales Aéreos.	20,000.00	0.00	20,000.00	20,000.00	0.00	10,000.00	7,272.00	0.00	0.00	0.00	20,000.00
372	Pasajes Terrestres.	5,655.00	0.00	5,655.00	5,655.00	0.00	5,655.00	0.00	0.00	0.00	0.00	5,655.00
37211	Pasajes Nacionales Terrestres.	5,655.00	0.00	5,655.00	5,655.00	0.00	5,655.00	0.00	0.00	0.00	0.00	5,655.00
375	Viáticos en el País.	169,362.96	0.00	169,362.96	169,362.96	0.00	72,654.20	0.00	0.00	0.00	0.00	169,362.96
37511	Viáticos Nacionales.	169,362.96	0.00	169,362.96	169,362.96	0.00	72,654.20	0.00	0.00	0.00	0.00	169,362.96
3800	Servicios Oficiales.	81,994.43	0.00	81,994.43	81,994.43	0.00	7,800.00	0.00	0.00	0.00	0.00	81,994.43
383	Congresos y Convenciones.	81,994.43	0.00	81,994.43	81,994.43	0.00	7,800.00	0.00	0.00	0.00	0.00	81,994.43
38301	Congresos y Convenciones.	81,994.43	0.00	81,994.43	81,994.43	0.00	7,800.00	0.00	0.00	0.00	0.00	81,994.43
3900	Otros Servicios Generales.	55,990.00	0.00	55,990.00	55,990.00	0.00	22,243.12	7,852.00	7,040.00	7,040.00	7,040.00	48,950.00
392	Impuestos y Derechos.	47,868.77	0.00	47,868.77	47,868.77	0.00	19,976.04	7,852.00	7,040.00	7,040.00	7,040.00	40,828.77
39202	Otros Impuestos y Derechos.	47,868.77	0.00	47,868.77	47,868.77	0.00	19,976.04	7,852.00	7,040.00	7,040.00	7,040.00	40,828.77
39203	Otras Contribuciones.	487.27	0.00	487.27	487.27	0.00	136.04	0.00	0.00	0.00	0.00	487.27
398	Impuesto Sobre Nóminas y Otros que se Deriven de una Relación Laboral.	8,121.23	0.00	8,121.23	8,121.23	0.00	2,267.08	0.00	0.00	0.00	0.00	8,121.23
39801	Impuesto Sobre Nóminas y Otros que se Deriven de una Relación Laboral.	8,121.23	0.00	8,121.23	8,121.23	0.00	2,267.08	0.00	0.00	0.00	0.00	8,121.23



GOBIERNO CONSTITUCIONAL DEL ESTADO DE CHIAPAS

SECRETARÍA DE HACIENDA

Resumen Tipo de Gasto y Partida
SISTEMA PRESUPUESTARIO 2023

(PESOS)

CIERRE DE ABRIL

2.1.1.2.1.070 Instituto Tecnológico Superior de Cintalapa

viernes, 28 de abril de 2023

TIPO GASTO / CAPÍTULOS /CONCEPTOS /PARTIDAS	DESCRIPCIÓN	Presupuesto Aprobado	Modificación Neta	Presupuesto Modificado	Presupuesto Liberado	Presupuesto por Liberar	Presupuesto Ministrado	Presupuesto Comprometido	Presupuesto Devengado	Presupuesto Ejercido	Presupuesto Pagado	Subejercicio
Gran Total		66,849,770.00	0.00	66,849,770.00	63,895,272.00	2,954,498.00	19,543,404.25	14,211,435.86	14,116,076.61	12,986,357.32	12,597,368.24	52,733,693.39
Total Institucional		66,849,770.00	0.00	66,849,770.00	63,895,272.00	2,954,498.00	19,543,404.25	14,211,435.86	14,116,076.61	12,986,357.32	12,597,368.24	52,733,693.39
Total Inversión		0.00	0.00	0.00	0.00	0.00	0.00	0.00	0.00	0.00	0.00	0.00
Total Institucional Inversión		66,849,770.00	0.00	66,849,770.00	63,895,272.00	2,954,498.00	19,543,404.25	14,211,435.86	14,116,076.61	12,986,357.32	12,597,368.24	52,733,693.39
Inversión		0.00	0.00	0.00	0.00	0.00	0.00	0.00	0.00	0.00	0.00	0.00
1 Gasto Corriente		66,849,770.00	0.00	66,849,770.00	63,895,272.00	2,954,498.00	19,543,404.25	14,211,435.86	14,116,076.61	12,986,357.32	12,597,368.24	52,733,693.39
1000 Servicios Personales.		61,838,125.50	0.00	61,838,125.50	59,883,627.50	2,954,498.00	17,420,870.30	13,850,819.49	13,850,819.49	12,844,624.04	12,455,634.96	47,987,306.01
1100 Remuneraciones al Personal de Carácter Permanente.		36,544,809.62	0.00	36,544,809.62	33,550,311.62	2,954,498.00	11,196,770.53	8,816,866.54	8,816,866.54	8,413,464.02	27,727,943.08	
113 Sueldos Base al Personal Permanente.		17,693,984.20	0.00	17,693,984.20	16,216,735.20	1,477,249.00	5,455,578.40	4,208,078.42	4,208,078.42	3,958,709.18	13,485,905.78	
11302 Sueldo al Personal Docente.		18,850,825.42	0.00	18,850,825.42	17,373,576.42	1,477,249.00	5,791,192.13	4,609,788.12	4,609,788.12	4,474,674.04	14,242,037.30	
11304 Sueldo al Personal de Confianza.		11,384,384.49	0.00	11,384,384.49	11,384,384.49	0.00	2,762,092.39	2,397,445.79	2,397,445.79	1,476,078.89	1,476,078.89	8,566,938.70
1300 Remuneraciones Adicionales y Especiales.		4,752,840.92	0.00	4,752,840.92	4,752,840.92	0.00	3,594,613.68	1,412,565.45	1,412,565.45	1,256,129.51	1,256,129.51	3,330,275.47
131 Primas por Años de Servicios Efectivos Prestados.		3,575,915.64	0.00	3,575,915.64	3,575,915.64	0.00	1,191,971.92	1,075,143.12	1,075,143.12	918,707.18	918,707.18	2,560,772.52
13102 Acreditación por Años de Servicio en la Docencia de las Instituciones de Educación Superior.		1,176,925.28	0.00	1,176,925.28	1,176,925.28	0.00	392,641.76	337,422.33	337,422.33	337,422.33	337,422.33	818,502.95
13112 Acreditación por Años de Servicio al Personal Administrativo de las Instituciones de Educación Superior.		6,006,947.79	0.00	6,006,947.79	6,006,947.79	0.00	1,116,493.99	931,527.46	931,527.46	166,595.50	166,595.50	5,075,420.33
132 Primas de Vacaciones, Dominical y Gratificación de Fin de Año.		1,151,872.61	0.00	1,151,872.61	1,151,872.61	0.00	575,936.31	459,170.56	459,170.56	77,477.91	77,477.91	692,702.05
13201 Primas de Vacaciones y Dominical.		1,972,100.44	0.00	1,972,100.44	1,972,100.44	0.00	0.00	0.00	0.00	0.00	0.00	1,972,100.44
13202 Aguinaldo o Gratificación de Fin de Año.		1,091,115.34	0.00	1,091,115.34	1,091,115.34	0.00	540,557.68	472,356.90	472,356.90	89,117.59	89,117.59	408,758.44
13205 Primas de Vacaciones y Dominical (Docente).		1,801,859.40	0.00	1,801,859.40	1,801,859.40	0.00	0.00	0.00	0.00	0.00	0.00	1,801,859.40
13206 Aguinaldo o Gratificación de Fin de Año (Docente).		624,595.78	0.00	624,595.78	624,595.78	0.00	60,974.72	53,352.88	53,352.88	47,766.32	47,766.32	571,242.50
134 Compensaciones.		182,924.16	0.00	182,924.16	182,924.16	0.00	60,974.72	53,352.88	53,352.88	53,352.88	53,352.88	129,571.28
1340 Compensaciones por Servicios Especiales.		212,567.22	0.00	212,567.22	212,567.22	0.00	0.00	0.00	0.00	0.00	0.00	212,567.22
13425 Ajuste de Calendario (Docente).		229,104.40	0.00	229,104.40	229,104.40	0.00	0.00	0.00	0.00	0.00	0.00	229,104.40
13442 Ajuste de Calendario.		7,247,390.35	0.00	7,247,390.35	7,247,390.35	0.00	2,479,037.62	1,642,308.83	1,642,308.83	1,642,308.83	1,642,308.83	5,605,081.52
1400 Seguridad Social.		7,247,390.35	0.00	7,247,390.35	7,247,390.35	0.00	2,479,037.62	1,642,308.83	1,642,308.83	1,642,308.83	1,642,308.83	5,605,081.52
141 Aportaciones de Seguridad Social.		7,247,390.35	0.00	7,247,390.35	7,247,390.35	0.00	2,479,037.62	1,642,308.83	1,642,308.83	1,642,308.83	1,642,308.83	5,605,081.52
14103 Aportaciones al IMSS.		3,105,917.04	0.00	3,105,917.04	3,105,917.04	0.00	1,616,365.20	739,715.68	739,715.68	739,715.68	739,715.68	2,366,201.36
1500 Otras Prestaciones Sociales y Económicas.		1,073,303.04	0.00	1,073,303.04	1,073,303.04	0.00	338,827.20	195,095.57	195,095.57	195,095.57	195,095.57	878,207.47
154 Prestaciones Contractuales.		811,310.64	0.00	811,310.64	811,310.64	0.00	259,227.20	178,295.57	178,295.57	178,295.57	178,295.57	633,015.07
15419 Otras Prestaciones (Sector Educativo).		261,992.40	0.00	261,992.40	261,992.40	0.00	79,600.00	16,800.00	16,800.00	16,800.00	16,800.00	245,192.40
15422 Otras Prestaciones Adicionales.		2,032,614.00	0.00	2,032,614.00	2,032,614.00	0.00	677,538.00	544,620.11	544,620.11	544,620.11	544,620.11	1,487,993.89
159 Otras Prestaciones Sociales y Económicas.		1,032,894.00	0.00	1,032,894.00	1,032,894.00	0.00	344,298.00	287,777.87	287,777.87	287,777.87	287,777.87	745,116.13
15906 Previsión Social Múltiple.		999,720.00	0.00	999,720.00	999,720.00	0.00	333,240.00	256,842.24	256,842.24	256,842.24	256,842.24	742,877.76
15908 Previsión Social Múltiple (Docente).												



GOBIERNO CONSTITUCIONAL DEL ESTADO DE CHIAPAS

SECRETARÍA DE HACIENDA

Resumen Tipo de Gasto y Partida
SISTEMA PRESUPUESTARIO 2023

(PESOS)

CIERRE DE ABRIL

EP-08

Página 2 de 5

2.1.1.2.1.070 Instituto Tecnológico Superior de Cintalapa

viernes, 28 de abril de 2023

TIPO GASTO / CAPÍTULOS / CONCEPTOS / PARTIDAS	DESCRIPCIÓN	Presupuesto Aprobado	Modificación Neta	Presupuesto Modificado	Presupuesto Liberado	Presupuesto por Liberar	Presupuesto Ministrado	Presupuesto Comprometido	Presupuesto Devengado	Presupuesto Ejercido	Presupuesto Pagado	Subejercicio
1700	Pago de Estímulos a Servidores Públicos.											
171	Estímulos.	3,555,624.00	0.00	3,555,624.00	3,555,624.00	0.00	288,614.56	254,402.65	254,402.65	169,655.10	169,655.10	3,301,141.35
17103	Incentivos al Personal.	3,555,624.00	0.00	3,555,624.00	3,555,624.00	0.00	288,614.56	254,402.65	254,402.65	169,655.10	169,655.10	3,301,141.35
17107	Incentivos al Personal (Docente).	459,200.00	0.00	459,200.00	459,200.00	0.00	0.00	0.00	0.00	0.00	0.00	459,200.00
		3,096,424.00	0.00	3,096,424.00	3,096,424.00	0.00	288,614.56	254,402.65	254,402.65	169,655.10	169,655.10	2,841,941.35
2000	Materiales y Suministros.											
2100	Materiales de Administración, Emisión de Documentos y Artículos Oficiales.	1,000,607.20	0.00	1,000,607.20	1,000,607.20	0.00	360,385.49	22,814.40	1,392.00	0.00	0.00	999,215.20
211	Materiales, Útiles y Equipos Menores de Oficina.	203,892.51	0.00	203,892.51	203,892.51	0.00	94,298.87	361.40	0.00	0.00	0.00	203,892.51
21101	Materiales y Útiles de Oficina.	158,861.71	0.00	158,861.71	158,861.71	0.00	52,155.37	0.00	0.00	0.00	0.00	158,861.71
214	Materiales, Útiles y Equipos Menores de Tecnologías de la Información y Comunicaciones.	158,861.71	0.00	158,861.71	158,861.71	0.00	52,155.37	0.00	0.00	0.00	0.00	158,861.71
21401	Materiales y Útiles Consumibles para el Procesamiento en Equipos y Bienes Informáticos.	44,930.00	0.00	44,930.00	44,930.00	0.00	42,070.00	361.40	0.00	0.00	0.00	44,930.00
216	Material de Limpieza.	44,930.00	0.00	44,930.00	44,930.00	0.00	42,070.00	361.40	0.00	0.00	0.00	44,930.00
21601	Material de Limpieza.	90.80	0.00	90.80	90.80	0.00	73.50	0.00	0.00	0.00	0.00	90.80
		90.80	0.00	90.80	90.80	0.00	73.50	0.00	0.00	0.00	0.00	90.80
2200	Alimentos y Utensilios.											
221	Productos Alimenticios para Personas.	9,729.90	0.00	9,729.90	9,729.90	0.00	6,316.60	2,061.00	0.00	0.00	0.00	9,729.90
22111	Productos Alimenticios para Personas.	9,729.90	0.00	9,729.90	9,729.90	0.00	6,316.60	2,061.00	0.00	0.00	0.00	9,729.90
2400	Materiales y Artículos de Construcción y de Reparación.	9,729.90	0.00	9,729.90	9,729.90	0.00	6,316.60	2,061.00	0.00	0.00	0.00	9,729.90
242	Cemento y Productos de Concreto.	44,978.50	0.00	44,978.50	44,978.50	0.00	31,313.50	0.00	0.00	0.00	0.00	44,978.50
24201	Cemento y Productos de Concreto.	4,660.00	0.00	4,660.00	4,660.00	0.00	3,130.00	0.00	0.00	0.00	0.00	4,660.00
		4,660.00	0.00	4,660.00	4,660.00	0.00	3,130.00	0.00	0.00	0.00	0.00	4,660.00
246	Material Eléctrico y Electrónico.	21,938.00	0.00	21,938.00	21,938.00	0.00	13,208.00	0.00	0.00	0.00	0.00	21,938.00
24601	Material Eléctrico y Electrónico.	21,938.00	0.00	21,938.00	21,938.00	0.00	13,208.00	0.00	0.00	0.00	0.00	21,938.00
247	Artículos Metálicos para la Construcción.	3,280.00	0.00	3,280.00	3,280.00	0.00	1,595.00	0.00	0.00	0.00	0.00	3,280.00
24701	Artículos Metálicos para la Construcción.	3,280.00	0.00	3,280.00	3,280.00	0.00	1,595.00	0.00	0.00	0.00	0.00	3,280.00
248	Materiales Complementarios.	12,000.00	0.00	12,000.00	12,000.00	0.00	12,000.00	0.00	0.00	0.00	0.00	12,000.00
24801	Materiales Complementarios.	12,000.00	0.00	12,000.00	12,000.00	0.00	12,000.00	0.00	0.00	0.00	0.00	12,000.00
249	Otros Materiales y Artículos de Construcción y Reparación.	3,100.50	0.00	3,100.50	3,100.50	0.00	1,380.50	0.00	0.00	0.00	0.00	3,100.50
24901	Otros Materiales y Artículos de Construcción y Reparación.	3,100.50	0.00	3,100.50	3,100.50	0.00	1,380.50	0.00	0.00	0.00	0.00	3,100.50
2500	Productos Químicos, Farmacéuticos y de Laboratorio.											
252	Fertilizantes, Pesticidas y Otros Agroquímicos.	24,710.00	0.00	24,710.00	24,710.00	0.00	12,890.00	1,392.00	1,392.00	0.00	0.00	23,318.00
25201	Plaguicidas, Abonos y Fertilizantes.	4,940.00	0.00	4,940.00	4,940.00	0.00	2,020.00	0.00	0.00	0.00	0.00	4,940.00
		4,940.00	0.00	4,940.00	4,940.00	0.00	2,020.00	0.00	0.00	0.00	0.00	4,940.00
253	Medicinas y Productos Farmacéuticos.	4,000.00	0.00	4,000.00	4,000.00	0.00	2,000.00	0.00	0.00	0.00	0.00	4,000.00
25301	Medicinas y Productos Farmacéuticos.	4,000.00	0.00	4,000.00	4,000.00	0.00	2,000.00	0.00	0.00	0.00	0.00	4,000.00
256	Fibras Sintéticas, Hules, Plásticos y Derivados.	16,670.00	0.00	16,670.00	16,670.00	0.00	8,030.00	1,392.00	1,392.00	0.00	0.00	15,278.00
25601	Fibras Sintéticas, Hules, Plásticos y Derivados.	16,670.00	0.00	16,670.00	16,670.00	0.00	8,030.00	1,392.00	1,392.00	0.00	0.00	15,278.00
2600	Combustibles, Lubricantes y Aditivos.											
261	Combustibles, Lubricantes y Aditivos.	324,298.27	0.00	324,298.27	324,298.27	0.00	84,195.11	20,000.00	0.00	0.00	0.00	324,298.27
		324,298.27	0.00	324,298.27	324,298.27	0.00	84,195.11	20,000.00	0.00	0.00	0.00	324,298.27



GOBIERNO CONSTITUCIONAL DEL ESTADO DE CHIAPAS

SECRETARÍA DE HACIENDA

Resumen Tipo de Gasto y Partida
SISTEMA PRESUPUESTARIO 2023

(PESOS)

CIERRE DE ABRIL

EP-08

Página 3 de 5

2.1.1.2.1.070 Instituto Tecnológico Superior de Cintalapa

viernes, 28 de abril de 2023

TIPO GASTO / CAPÍTULOS /CONCEPTOS /PARTIDAS	DESCRIPCIÓN	Presupuesto Aprobado	Modificación Neta	Presupuesto Modificado	Presupuesto Liberado	Presupuesto por Liberar	Presupuesto Ministrado	Presupuesto Comprometido	Presupuesto Devengado	Presupuesto Ejercido	Presupuesto Pagado	Subejercicio
26111	Combustibles.	311,823.27	0.00	311,823.27	311,823.27	0.00	81,385.11	28,000.00	0.00	0.00	0.00	311,823.27
26112	Lubricantes y Aditivos.	12,475.00	0.00	12,475.00	12,475.00	0.00	2,810.00	0.00	0.00	0.00	0.00	12,475.00
2700	Vestuario, Blancos, Prendas de Protección y Artículos Deportivos.	139,010.00	0.00	139,010.00	139,010.00	0.00	65,750.00	0.00	0.00	0.00	0.00	139,010.00
271	Vestuario y Uniformes.	104,680.00	0.00	104,680.00	104,680.00	0.00	44,600.00	0.00	0.00	0.00	0.00	104,680.00
27101	Vestuario y Uniformes.	104,680.00	0.00	104,680.00	104,680.00	0.00	44,600.00	0.00	0.00	0.00	0.00	104,680.00
272	Prendas de Seguridad y Protección Personal.	13,730.00	0.00	13,730.00	13,730.00	0.00	8,550.00	0.00	0.00	0.00	0.00	13,730.00
27201	Prendas de Protección Personal.	13,730.00	0.00	13,730.00	13,730.00	0.00	8,550.00	0.00	0.00	0.00	0.00	13,730.00
273	Artículos Deportivos.	20,600.00	0.00	20,600.00	20,600.00	0.00	12,600.00	0.00	0.00	0.00	0.00	20,600.00
27301	Artículos Deportivos.	20,600.00	0.00	20,600.00	20,600.00	0.00	12,600.00	0.00	0.00	0.00	0.00	20,600.00
2900	Herramientas, Refacciones y Accesorios Menores.	253,998.02	0.00	253,998.02	253,998.02	0.00	66,461.41	0.00	0.00	0.00	0.00	253,998.02
291	Herramientas Menores.	181,744.02	0.00	181,744.02	181,744.02	0.00	59,303.41	0.00	0.00	0.00	0.00	181,744.02
29101	Herramientas Menores.	181,744.02	0.00	181,744.02	181,744.02	0.00	59,303.41	0.00	0.00	0.00	0.00	181,744.02
294	Refacciones y Accesorios Menores de Equipo de Cómputo y Tecnologías de la Información.	8,158.00	0.00	8,158.00	8,158.00	0.00	7,158.00	0.00	0.00	0.00	0.00	8,158.00
29401	Refacciones y Accesorios para Equipo de Cómputo y Telecomunicaciones.	8,158.00	0.00	8,158.00	8,158.00	0.00	7,158.00	0.00	0.00	0.00	0.00	8,158.00
296	Refacciones y Accesorios Menores de Equipo de Transporte.	64,096.00	0.00	64,096.00	64,096.00	0.00	0.00	0.00	0.00	0.00	0.00	64,096.00
29601	Refacciones y Accesorios Menores de Equipo de Transporte.	64,096.00	0.00	64,096.00	64,096.00	0.00	0.00	0.00	0.00	0.00	0.00	64,096.00
3000	Servicios Generales.	4,011,037.30	0.00	4,011,037.30	4,011,037.30	0.00	1,440,148.46	336,901.97	263,865.12	141,733.28	141,733.28	3,747,172.18
3100	Servicios Básicos.	1,549,988.03	0.00	1,549,988.03	1,549,988.03	0.00	553,719.06	129,024.66	127,006.00	54,753.00	54,753.00	1,422,982.03
311	Energía Eléctrica.	1,420,843.02	0.00	1,420,843.02	1,420,843.02	0.00	515,942.92	127,006.00	127,006.00	54,753.00	54,753.00	1,293,837.02
31101	Servicio de Energía Eléctrica.	1,420,843.02	0.00	1,420,843.02	1,420,843.02	0.00	515,942.92	127,006.00	127,006.00	54,753.00	54,753.00	1,293,837.02
314	Telefonía Tradicional.	118,983.78	0.00	118,983.78	118,983.78	0.00	34,983.78	0.00	0.00	0.00	0.00	118,983.78
31401	Servicio Telefónico Convencional.	118,983.78	0.00	118,983.78	118,983.78	0.00	34,983.78	0.00	0.00	0.00	0.00	118,983.78
318	Servicios Postales y Telegráficos.	10,161.23	0.00	10,161.23	10,161.23	0.00	2,792.36	2,018.66	0.00	0.00	0.00	10,161.23
31801	Servicio Postal.	10,161.23	0.00	10,161.23	10,161.23	0.00	2,792.36	2,018.66	0.00	0.00	0.00	10,161.23
3200	Servicios de Arrendamiento.	743,286.08	0.00	743,286.08	743,286.08	0.00	231,195.36	46,885.46	46,885.46	12,086.62	12,086.62	646,400.62
323	Arrendamiento de Mobiliario y Equipo de Administración, Educacional y Recreativo.	693,286.08	0.00	693,286.08	693,286.08	0.00	231,195.36	46,885.46	46,885.46	12,086.62	12,086.62	646,400.62
32303	Arrendamiento de Equipo de Telecomunicaciones.	417,286.08	0.00	417,286.08	417,286.08	0.00	139,195.36	34,798.84	34,798.84	0.00	0.00	382,487.24
32304	Arrendamiento de Equipo de Administración.	276,000.00	0.00	276,000.00	276,000.00	0.00	92,000.00	12,086.62	12,086.62	12,086.62	12,086.62	263,913.38
326	Arrendamiento de Maquinaria, Otros Equipos y Herramientas.	50,000.00	0.00	50,000.00	50,000.00	0.00	0.00	0.00	0.00	0.00	0.00	50,000.00
32601	Arrendamiento de Maquinaria y Equipo.	50,000.00	0.00	50,000.00	50,000.00	0.00	0.00	0.00	0.00	0.00	0.00	50,000.00
3300	Servicios Profesionales, Científicos, Técnicos y Otros Servicios.	807,410.88	0.00	807,410.88	807,410.88	0.00	257,545.69	123,202.00	66,038.00	66,038.00	66,038.00	741,372.88
333	Servicios de Consultoría Administrativa, Procesos, Técnica y en Tecnologías de la Información.	28,345.60	0.00	28,345.60	28,345.60	0.00	17,845.60	8,874.00	8,874.00	8,874.00	8,874.00	19,471.60
33301	Servicios de Desarrollo de Aplicaciones Informáticas.	16,600.00	0.00	16,600.00	16,600.00	0.00	6,100.00	1,508.00	1,508.00	1,508.00	1,508.00	15,092.00
33303	Servicios Relacionados con Certificación de Procesos.	4,245.60	0.00	4,245.60	4,245.60	0.00	4,245.60	0.00	0.00	0.00	0.00	4,245.60
33304	Servicios de Mantenimiento de Aplicaciones Informáticas.	7,500.00	0.00	7,500.00	7,500.00	0.00	7,500.00	7,366.00	7,366.00	7,366.00	7,366.00	131.00



GOBIERNO CONSTITUCIONAL DEL ESTADO DE CHIAPAS

SECRETARÍA DE HACIENDA

Resumen Tipo de Gasto y Partida SISTEMA PRESUPUESTARIO 2023

(PESOS)

CIERRE DE ABRIL

EP-08

Página 4 de 5

2.1.1.2.1.070 Instituto Tecnológico Superior de Cintalapa

viernes, 28 de abril de 2023

TIPO GASTO / CAPÍTULOS /CONCEPTOS /PARTIDAS	DESCRIPCIÓN	Presupuesto Aprobado	Modificación Neta	Presupuesto Modificado	Presupuesto Liberado	Presupuesto por Liberar	Presupuesto Ministrado	Presupuesto Comprometido	Presupuesto Devengado	Presupuesto Ejercido	Presupuesto Pagado	Subejercicio
334	Servicios de Capacitación,											
33401	Servicios para Capacitación a Servidores Públicos.	63,055.28	0.00	63,055.28	63,055.28	0.00	19,700.00	0.00	0.00	0.00	0.00	63,055.28
338	Servicios de Vigilancia.											
33801	Servicios de Vigilancia.	660,000.00	0.00	660,000.00	660,000.00	0.00	220,000.00	114,328.00	57,164.00	57,164.00	57,164.00	602,836.00
339	Servicios Profesionales, Científicos y Técnicos Integrales.											
33903	Servicios Integrales.	56,000.00	0.00	56,000.00	56,000.00	0.00	0.00	0.00	0.00	0.00	0.00	56,000.00
3400	Servicios Financieros, Bancarios y Comerciales.											
341	Servicios Financieros y Bancarios.	48,709.92	0.00	48,709.92	48,709.92	0.00	46,006.12	1,815.66	1,815.66	1,815.66	1,815.66	46,894.26
34101	Servicios Bancarios y Financieros.	18,709.92	0.00	18,709.92	18,709.92	0.00	16,006.12	1,815.66	1,815.66	1,815.66	1,815.66	16,894.26
345	Seguro de Bienes Patrimoniales.											
34501	Seguro de Bienes Patrimoniales.	30,000.00	0.00	30,000.00	30,000.00	0.00	30,000.00	0.00	0.00	0.00	0.00	30,000.00
3500	Servicios de Instalación, Reparación, Mantenimiento y Conservación.											
351	Conservación y Mantenimiento Menor de Inmuebles.	467,640.00	0.00	467,640.00	467,640.00	0.00	166,250.00	20,750.19	15,000.00	0.00	0.00	452,560.00
35106	Conservación y Mantenimiento Menor de Inmuebles.	145,000.00	0.00	145,000.00	145,000.00	0.00	15,000.00	0.00	0.00	0.00	0.00	145,000.00
355	Reparación y Mantenimiento de Equipo de Transporte.											
35501	Mantenimiento, Conservación y Reparación de Vehículos Terrestres, Aéreos, Marítimos, Lacustres y Fluviales.	132,640.00	0.00	132,640.00	132,640.00	0.00	69,000.00	5,670.19	0.00	0.00	0.00	132,640.00
357	Instalación, Reparación y Mantenimiento de Maquinaria, Otros Equipos y Herramienta.											
35701	Mantenimiento y Conservación de Maquinaria y Equipo.	150,000.00	0.00	150,000.00	150,000.00	0.00	62,250.00	15,000.00	15,000.00	0.00	0.00	134,920.00
35706	Instalaciones.	127,000.00	0.00	127,000.00	127,000.00	0.00	39,250.00	15,000.00	15,000.00	0.00	0.00	111,920.00
358	Servicios de Limpieza y Manejo de Desechos.											
35801	Servicios de Lavandería, Limpieza, Higiene y Fumigación.	23,000.00	0.00	23,000.00	23,000.00	0.00	23,000.00	0.00	0.00	0.00	0.00	23,000.00
3600	Servicios de Comunicación Social y Publicidad.											
361	Difusión por Radio, Televisión y Otros Medios de Mensajes Sobre Programas y Actividades Gubernamentales.	61,000.00	0.00	61,000.00	61,000.00	0.00	47,000.00	0.00	0.00	0.00	0.00	61,000.00
36103	Otros Gastos de Difusión e Información.	61,000.00	0.00	61,000.00	61,000.00	0.00	47,000.00	0.00	0.00	0.00	0.00	61,000.00
36104	Gastos de Propaganda.	6,000.00	0.00	6,000.00	6,000.00	0.00	2,000.00	0.00	0.00	0.00	0.00	6,000.00
3700	Servicios de Traslado y Viáticos.											
371	Pasajes Aéreos.	55,000.00	0.00	55,000.00	55,000.00	0.00	45,000.00	0.00	0.00	0.00	0.00	55,000.00
37111	Pasajes Nacionales Aéreos.	195,017.96	0.00	195,017.96	195,017.96	0.00	89,309.20	7,272.00	0.00	0.00	0.00	195,017.96
372	Pasajes Terrestres.	20,000.00	0.00	20,000.00	20,000.00	0.00	10,000.00	7,272.00	0.00	0.00	0.00	20,000.00
37211	Pasajes Nacionales Terrestres.	20,000.00	0.00	20,000.00	20,000.00	0.00	10,000.00	7,272.00	0.00	0.00	0.00	20,000.00
375	Viáticos en el País.	5,655.00	0.00	5,655.00	5,655.00	0.00	5,655.00	0.00	0.00	0.00	0.00	5,655.00
37511	Viáticos Nacionales.	5,655.00	0.00	5,655.00	5,655.00	0.00	5,655.00	0.00	0.00	0.00	0.00	5,655.00
3800	Servicios Oficiales.											
383	Congresos y Convenciones.	169,362.96	0.00	169,362.96	169,362.96	0.00	72,654.20	0.00	0.00	0.00	0.00	169,362.96
38301	Congresos y Convenciones.	169,362.96	0.00	169,362.96	169,362.96	0.00	72,654.20	0.00	0.00	0.00	0.00	169,362.96
38301	Congresos y Convenciones.	81,994.43	0.00	81,994.43	81,994.43	0.00	7,800.00	0.00	0.00	0.00	0.00	81,994.43
38301	Congresos y Convenciones.	81,994.43	0.00	81,994.43	81,994.43	0.00	7,800.00	0.00	0.00	0.00	0.00	81,994.43
38301	Congresos y Convenciones.	81,994.43	0.00	81,994.43	81,994.43	0.00	7,800.00	0.00	0.00	0.00	0.00	81,994.43



GOBIERNO CONSTITUCIONAL DEL ESTADO DE CHIAPAS

SECRETARÍA DE HACIENDA

Resumen Tipo de Gasto y Partida SISTEMA PRESUPUESTARIO 2023

(PESOS)

CIERRE DE ABRIL

EP-08

Página 5 de 5

2.1.1.2.1.070 Instituto Tecnológico Superior de Cintalapa

viernes, 28 de abril de 2023

TIPO GASTO / CAPÍTULOS / CONCEPTOS / PARTIDAS	DESCRIPCIÓN	Presupuesto Aprobado	Modificación Neta	Presupuesto Modificado	Presupuesto Liberado	Presupuesto por Liberar	Presupuesto Ministrado	Presupuesto Comprometido	Presupuesto Devengado	Presupuesto Ejercido	Presupuesto Pagado	Subejercicio
3900	Otros Servicios Generales.											
392	Impuestos y Derechos.	55,990.00	0.00	55,990.00	55,990.00	0.00	22,241.12	7,852.00	7,040.00	7,040.00	7,040.00	48,950.00
39202	Otros Impuestos y Derechos.	47,868.77	0.00	47,868.77	47,868.77	0.00	19,976.04	7,852.00	7,040.00	7,040.00	7,040.00	40,828.77
39203	Otras Contribuciones.	47,381.50	0.00	47,381.50	47,381.50	0.00	19,840.00	7,852.00	7,040.00	7,040.00	7,040.00	40,341.50
393	Impuesto Sobre Nóminas y Otros que se Deriven de una Relación Laboral.	487.27	0.00	487.27	487.27	0.00	136.04	0.00	0.00	0.00	0.00	487.27
39801	Impuesto Sobre Nóminas y Otros que se Deriven de una Relación Laboral.	8,121.23	0.00	8,121.23	8,121.23	0.00	2,267.08	0.00	0.00	0.00	0.00	8,121.23
		8,121.23	0.00	8,121.23	8,121.23	0.00	2,267.08	0.00	0.00	0.00	0.00	8,121.23